



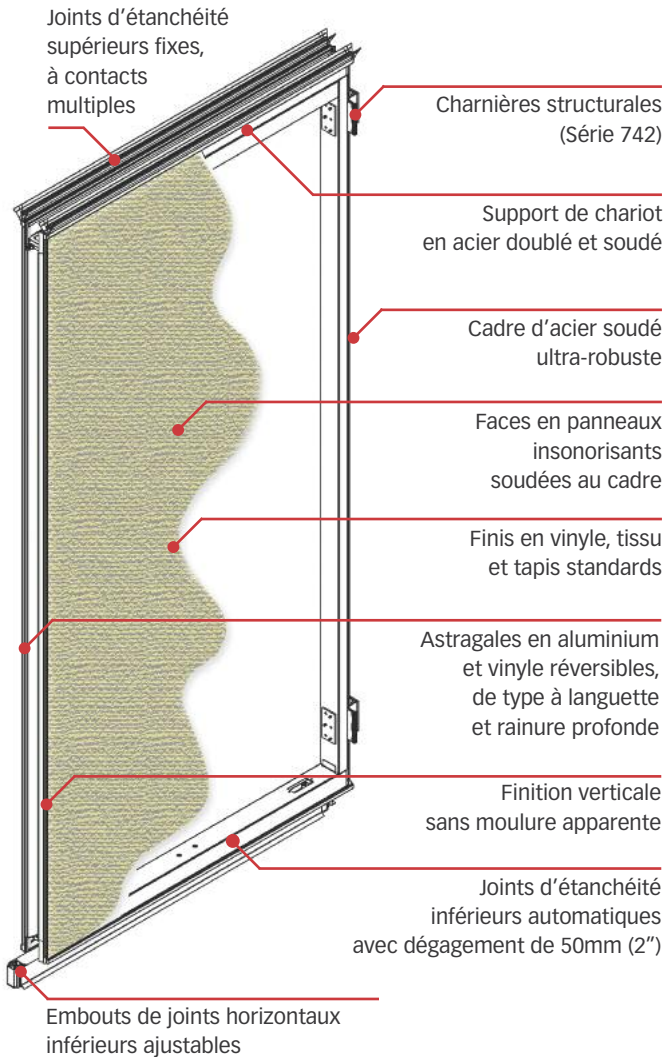
CLOISONS MOBILES

SÉRIE 700

SÉRIE 700



SÉRIE 700



↑ Fini vertical sans moulure apparente

Caractéristiques



La Série 700 de Moderco offre un design esthétique en utilisant une technologie de pointe. L'utilisation d'un cadre interne d'acier soudé, de conception unique, permet à tous les types de construction de faces, qu'elles soient en acier ou en matériaux pour afficher, d'être soudées au cadre. La Série 700 ne requiert pas que les faces soient collées ou encore attachées mécaniquement au cadre. Ce type de construction résulte en un

panneau uniforme robuste d'une durée de vie accrue malgré une utilisation quotidienne parfois exigeante.

La construction de base du panneau est combinée à des bordures verticales sans moulure apparente, réalisées en enroulant le fini autour des faces, ce qui permet à la cloison d'avoir une apparence monolithique. Des astragales réversibles assurent une imbrication supérieure des panneaux créant ainsi un mur parfaitement droit et permettant une étanchéité sonore accrue.

Les joints d'insonorisation du bas, à enclenchement et déclenchement automatiques, offrent un dégagement au sol de 50mm (2") afin d'accueillir une variation du niveau de plancher.

Cette combinaison de caractéristiques jumelée aux options et aux différents types de finis offerts par la Série 700 font de ce produit un choix judicieux pour vos applications d'aménagements puisque la construction du panneau combine esthétique, insonorisation et durabilité.





Options disponibles

Le produit SÉRIE 700 offre de nombreuses options incluant des tableaux d'écriture en acier peint ou en porcelaine, des moulures à craies, des boîtes à brosse, des portes passage de même construc-

tion que les panneaux et des enseignes de « sortie » encastrées. Pour obtenir plus de détails, veuillez communiquer avec votre distributeur local de produits Moderco ou visitez le www.moderco.com.

OPTIONS POUR PORTES PASSAGE

Les portes passage de la SÉRIE 700 offrent une série de caractéristiques et d'options :

- Systèmes de cadres robustes en acier coupé au laser pour le panneau et la porte
- Quincaillerie respectant les normes d'accessibilité pour personnes à mobilité réduite
- Moulures protectrices de porte en aluminium renforcées pour durabilité et identification
- Joints horizontaux du bas activés en façade avec pression stabilisatrice au plancher
- Joint horizontal du bas de porte ajustable sur place
- Quincaillerie complète de barre-panique (disponible en option)
- Ferme-porte automatique encastré (disponible en option)
- Enseigne de « sortie » encastrée (disponible en option)
- Lunette de vision (disponible en option)
- Fenêtre de porte (disponible en option)
- Serrure à clé pour quincaillerie standard et barre-panique (disponible en option)

SYSTÈMES DE RAIL EN ALUMINIUM

Les rails Moderco disponibles avec la SÉRIE 700 sont en alliage d'aluminium de grade architectural fini anodisé clair. Les rails d'aluminium Moderco ont l'avantage d'être très silencieux lors de l'opération des panneaux, d'avoir une forme constante pour faciliter l'installation bout-à-bout, d'offrir une sélection de trois moulures de plafond, d'être résistants à la corrosion ainsi que d'offrir une surface de roulement rigide pour faciliter le mouvement des chariots. Les rails Moderco sont testés pour un usage minimum de 10 ans.

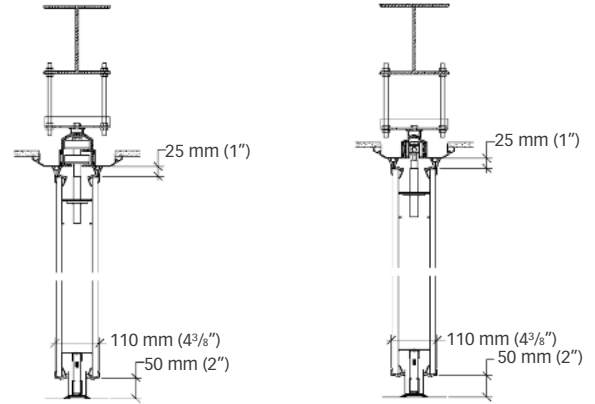
La SÉRIE 700 utilise les rails et chariots #33 pour les panneaux individuels de la SÉRIE 741 et les rails et chariots #45 pour les panneaux en paires de la SÉRIE 742.

PORTES DE NICHE FABRIQUÉES SUR MESURE

Moderco offre avec la SÉRIE 700 une gamme complète de portes de niches insonorisées ou non-insonorisées fabriquées sur mesure. Ces portes de niches sont à un, deux ou même trois vantaux et sont conçues spécifiquement pour votre utilisation.

GARANTIE

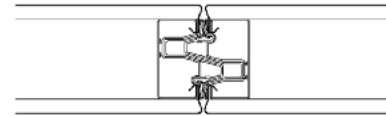
Les produits de la SÉRIE 700 de Moderco sont garantis contre les défauts de matériaux ou de fabrication pour une période de deux ans. Les rails d'aluminium et les chariots sont garantis pour une période de cinq ans. Comparez notre garantie avec les autres garanties de l'industrie.



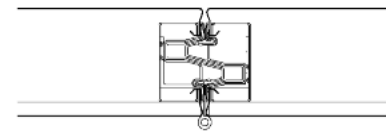
SÉRIE 741

SÉRIE 742

COUPES VERTICALES SÉRIE 700

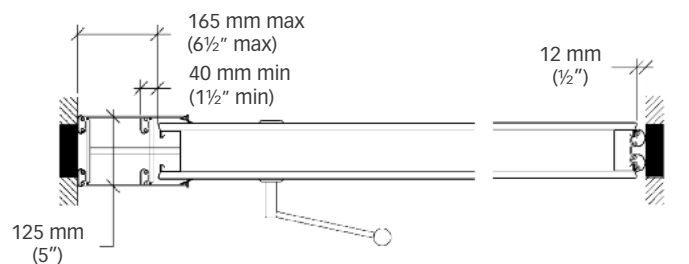


SÉRIE 741



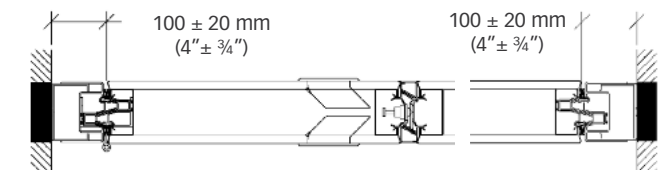
SÉRIE 742

COUPES HORIZONTALES SÉRIE 700



FERMETURE TÉLESCOPIQUE

BOUDIN AVANT



FERMETURE PENTURÉE

JAMBAGE MURAL

COUPES DES PANNEAUX DE FERMETURE

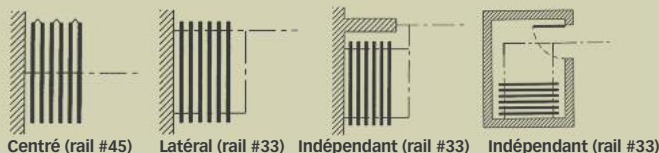
SÉRIE 700 GUIDE DES PRODUITS

MODÈLE	ENTASSEMENT	CONFIGURATION	OPÉRATION	VALEUR CTS	POIDS DES PANNEAUX Kg/m ² (Lbs/pi ²)	HAUTEUR MAX.	LARGEUR MAX.
741	Latéral	Individuels	Manuelle	43/48/50/54	27 @ 45 (5.5 @ 9.2)	4,95m (16'-3")	Illimitée
741	Indépendant	Individuels	Manuelle	43/48/50/54	27 @ 45 (5.5 @ 9.2)	4,95m (16'-3")	Illimitée
742	Centré	En paires	Manuelle	43/48/50/54	27 @ 45 (5.5 @ 9.2)	4,95m (16'-3")	Illimitée

(GUIDE DES PRODUITS SUITE)

MODÈLE	JOINTS HAUTS	JOINTS BAS	BORDURES VERTICALES	ÉPAISSEUR	FINIS
741	Fixes	Automatiques	Sans moulure	100mm (4")	Vinyle / Tissu / Tapis
741	Fixes	Automatiques	Sans moulure	100mm (4")	Vinyle / Tissu / Tapis
742	Fixes	Automatiques	Sans moulure	100mm (4")	Vinyle / Tissu / Tapis

TYPES D'ENTASSEMENTS



■ MATÉRIAUX

A. Le produit devra être supporté par le haut, de modèle [741 panneaux individuels ou 742 panneaux en paires] tel que fabriqué par Moderco inc.

1. Le panneau devra avoir une épaisseur de 100mm [4"] et une largeur maximale de 1230mm [48"].
2. Les faces des panneaux devront être fabriquées à l'aide de matériaux insonorisants appropriés afin d'obtenir le CTS requis. Les faces devront être soudées au cadre du panneau en acier. Les faces devront être formées afin de protéger les arêtes verticales du panneau.
3. Le cadre devra être fait d'acier et devra être soudé. Les moulures verticales apparentes ne seront pas acceptables.
4. Les joints d'étanchéité verticaux entre les panneaux seront réalisés à l'aide d'astragales en aluminium et vinyle de type à languette et rainure. Ces astragales devront être résistantes aux impacts et créer une imbrication insonorisante entre les panneaux.
5. Les joints d'étanchéité horizontaux du haut seront composés de garnitures fixes en vinyle souple à contacts multiples.
6. Les joints d'étanchéité horizontaux du bas devront s'opérer automatiquement lors de la mise en place des panneaux et exercer une pression au plancher lorsqu'activés. Le dégagement au plancher devra être de 50mm [2"] lors du déplacement des panneaux. Les joints s'opérant à l'aide d'un levier/outil ne seront pas acceptables.

B. Le poids des panneaux devra être entre 27 et 45 kg/m² [5.5 et 9.2 Lbs/pi.²] selon le CTS et les options choisies.

C. Le système de suspension

1. Le rail devra être en aluminium anodisé trempé avec moulures en aluminium anodisé permettant une transition avec le plafond. Le rail devra inclure les supports et les tiges filetées en quantité nécessaire afin de respecter l'espacement recommandé par le manufacturier.

(Sélectionner) **741**

• Chaque panneau devra être supporté à l'aide de deux chariots constitués d'une paire de roues à axe vertical en nylon auto-lubrifiant renforcées et montées sur roulements à billes polies tout acier. Le design des chariots devra permettre de déplacer les panneaux à travers des intersections à 90° en forme de « L », « T » et « X ». Les chariots utilisant des disques à friction ne seront pas acceptables.

ou **742**

• Chaque panneau devra être supporté à l'aide d'un chariot constitué de 4 roues verticales en nylon montées sur des roulements à billes en acier sans entretien. Les chariots devront être complètement articulés afin d'assurer que toutes les roues demeurent en contact avec le rail lors du déplacement des panneaux.

D. Les finis

1. Le revêtement des panneaux devra être en (sélectionner lorsque requis) :
a. Revêtement mural de vinyle avec endos tissé, pesant au minimum 465 g/m.lin. [20 oz./verge lin.]. La couleur sera sélectionnée parmi la gamme standard du manufacturier.

b. Revêtements optionnels (La couleur sera choisie parmi la gamme standard du manufacturier) :

- (1) Revêtement de tapis à rainures verticales (N.R.C. de .20).
- (2) Revêtement de tissu 100% polyoléfine résistant aux taches.

2. La couleur du cadre devra être foncée standard.

3. Le rail et les moulures d'aluminium de plafond devront être anodisés clair.

E. Accessoires/Options

1. Portes passage, répondant aux « normes d'accessibilité pour personnes à mobilité réduite », de même épaisseur, construction et fini que les panneaux de base.

2. Tableaux blancs installés en surface. Positions et hauteurs tel qu'indiqué aux plans.

3. Tableaux de porcelaine installés en surface. Positions et hauteurs tel qu'indiqué aux plans.

4. Tableaux à craies installés en surface. Positions et hauteurs tel qu'indiqué aux plans.

5. Tableaux d'affichage installés en surface. Positions et hauteurs tel qu'indiqué aux plans.

6. Portes de niche insonorisées.

■ OPÉRATION

A. Les panneaux devront être à opération manuelle, suspendus, opérés [741 individuellement ou 742 en paires] depuis la position d'entassement et positionnés dans l'ouverture et les joints d'étanchéité déployés.

B. Les joints d'étanchéité automatiques

1. Les joints d'étanchéité du bas devront s'activer lorsque les panneaux sont mis en place sans l'utilisation d'un levier/outil ou d'autre action de l'opérateur et devront se désengager automatiquement lorsque les panneaux sont délacés pour être rangés.

C. La fermeture de la cloison (sélectionner) :

1. Panneau de fermeture télescopique incluant un jambage extensible pouvant être activé des deux côtés de la cloison à l'aide d'un levier amovible. Le jambage extensible pourra compenser les irrégularités mineures du mur du bâtiment en exerçant une pression positive contre celui-ci.

ou

1. Disponible au-dessous de 3730mm [12'-3"] : Panneau communicant penturé, attaché en permanence au mur du bâtiment. Le panneau devra être muni d'une poignée encastrée et permettre l'accès rapide à la pièce adjacente en tout temps. Le panneau sera de même épaisseur, construction et fini que les autres panneaux de la cloison. Les joints d'étanchéité hauts et bas seront à garnitures fixes en vinyle souple à contacts multiples.

■ PERFORMANCE ACOUSTIQUE

A. La performance acoustique devra avoir été testée dans un laboratoire indépendant et accrédité NIST et NVLAP, selon la norme ASTM E90-04 ou version plus récente. La cloison devra avoir obtenu un CTS minimum de (sélectionner) : [43, 48, 50 ou 54].



Pour information additionnelle :
www.moderco.com
info@moderco.com

Plus de 130 distributeurs.
Dépliants, cartables architecturaux
et informations techniques gratuits.

Toutes les informations contenues dans ce dépliant sont sujettes à changement sans préavis

Moderco Inc.
115 de Lauzon,
Boucherville,
(Québec) J4B1E7

Tél : 1-800-363-3150
Fax : 1-800-231-4965



Imprimé sur papier recyclé