



REVÊTEMENTS DE VINYLE

Ce document ne doit pas être utilisé pour la sélection finale de couleur. Veuillez demander une charte de couleur auprès de votre distributeur Moderco local.



DESERT SAND



Silk 5921-27



Dionis 5521-93



Gray Angora 5721-93



Platinum 5721-96



Quarry 5621-19



Silver Spring 5921-96

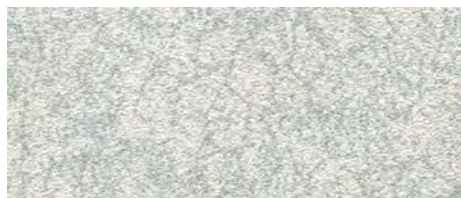
MATRIX



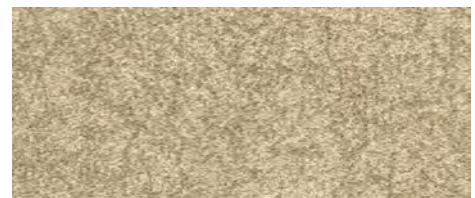
Ivory Metrix M121-10



Bone M121-24



Diamond Ice M121-77



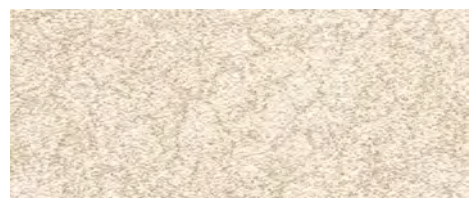
Roman Glass M121-53



Amber Gold M121-21



Soft Amazonite M121-86



Lapis Nevada M121-19

Ce document ne doit pas être utilisé pour la sélection finale de couleur. Veuillez demander une charte de couleur auprès de votre distributeur Moderco local.



GRASSLAND



Tree Bark G021-28



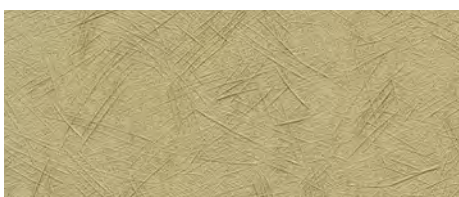
Tumbleweed G021-37



Silver Straw G021-98



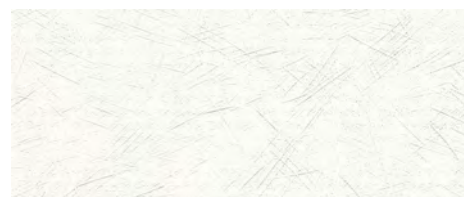
Bluff G021-32



Savory G021-84



Thunder G021-90



Glacier G021-02

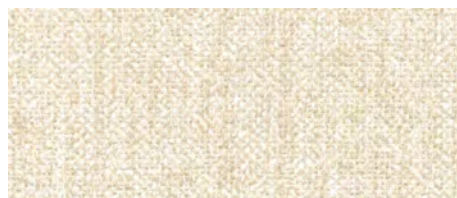
LINDEN II



Coconut 4521-11



Metal 4521-13



Latte 4521-06



Cotton 4521-07



Smoke 4521-08



Cider 4521-10



Meadow 4521-15

Ce document ne doit pas être utilisé pour la sélection finale de couleur. Veuillez demander une charte de couleur auprès de votre distributeur Moderco local.



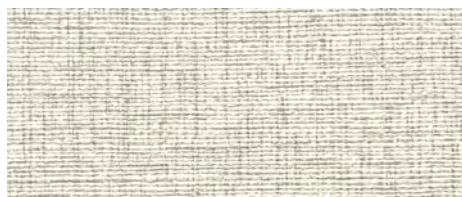
ORLEANS



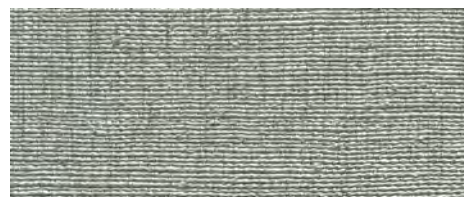
Beignet R921-01



Damask R921-21



Inscription R921-03



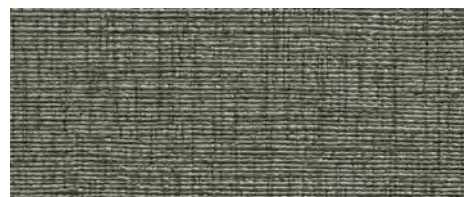
Fine Silver R921-90



Counting Glass R921-78



Ring for the Butler R921-99



Checkers & Chess R921-98



Données Techniques

Poids total - Linden II	20 oz./verge lin.
Poids total - autres patrons	21 oz./verge lin.
Endos	Osnaburg
Spécifications Fédérales	CCC-W-408A, Type II
Spécifications CFFA	CFFA-W-101-D, Type II
Test d'inflammabilité	-NFPA 101, "Life Safety Code" -NFPA 255 (UL 723, CAN/ULC S102M) Test en tunnel, Classe A -NFPA 286 "Corner Burn Test", rencontre les normes pour Propagation de la flamme et Émission de fumée -Certification et homologation UL
Propagation de la flamme	10
Émission de fumée	5
COV	-Rencontrent les critères du "Test Protocol CA DHS Section 01350" pour émissions réduites de COV -Méthode CA/DHS/EHLB/R-174

Les revêtements de vinyle contiennent des additifs leur permettant de résister aux bactéries et à la moisissure.

Les revêtements de vinyle sont fabriqués sans Cadmium ni Mercure.

Selon les tolérances commerciales acceptables, on doit s'attendre à certaines variations de couleur d'un lot à l'autre.