



REVÊTEMENTS DE VINYLE STANDARD

Ce document ne doit pas être utilisé pour la sélection finale de couleur. Veuillez demander une charte de couleur auprès de votre distributeur Moderco local.



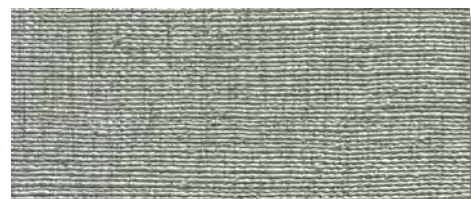
ORLEANS



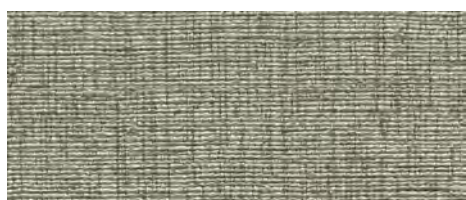
Beignet R921-01



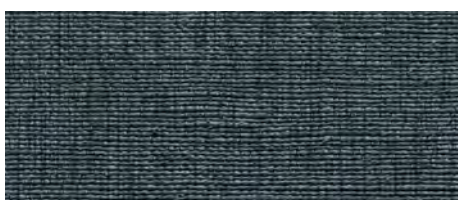
Damask R921-21



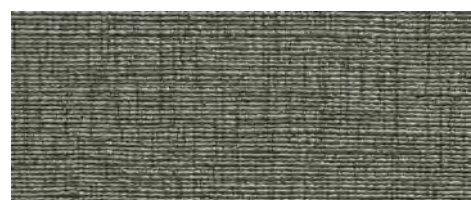
Fine Silver R921-90



Counting Glass R921-78



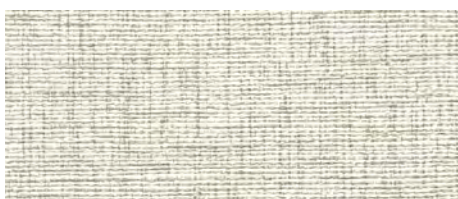
Ring for the Butler R921-99



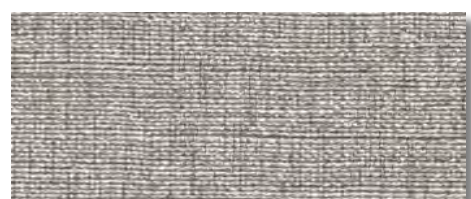
Checkers & Chess R921-98



Fleur de Lis R921-07



Inscription R921-03



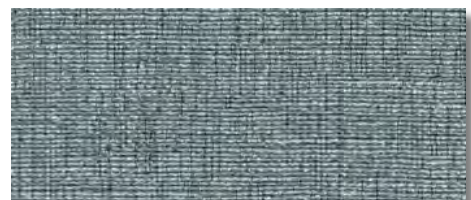
French Quarter R921-13



Creole R921-08



Joie de Vivre R921-05



Trousseaux R921-71

Ce document ne doit pas être utilisé pour la sélection finale de couleur. Veuillez demander une charte de couleur auprès de votre distributeur Moderco local.



DESTINY



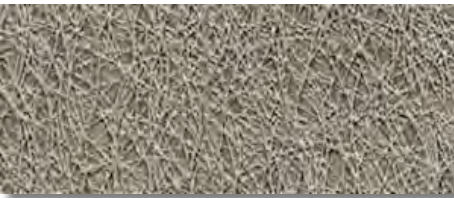
Enchanted 2D21-26



Illusion 2D21-12



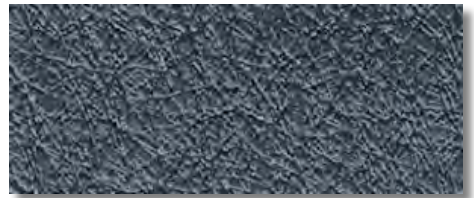
Seashell 2D21-40



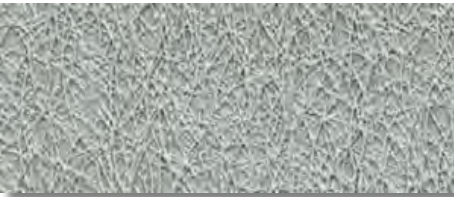
Fawn 2D21-55



Dark Ash 2D21-99



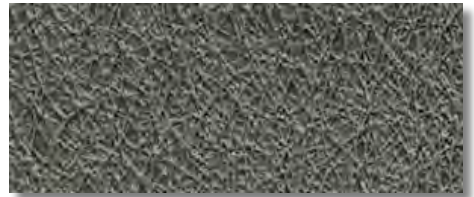
Fascination 2D21-77



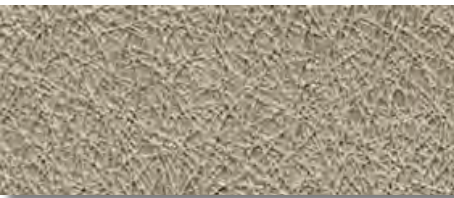
Aquatic 2D21-83



Shale 2D21-94



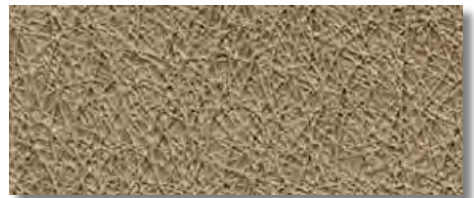
Mineral 2D21-96



Landscape 2D21-44



Mottled 2D21-18



Basketry 2D21-62

Ce document ne doit pas être utilisé pour la sélection finale de couleur. Veuillez demander une charte de couleur auprès de votre distributeur Moderco local.



SERICIN



Incognito SN21-01



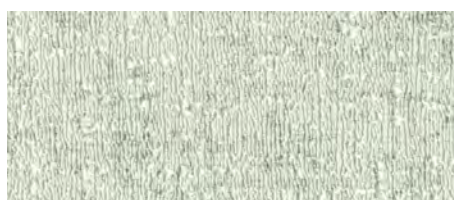
Obscure SN21-02



Vernon Court SN21-03



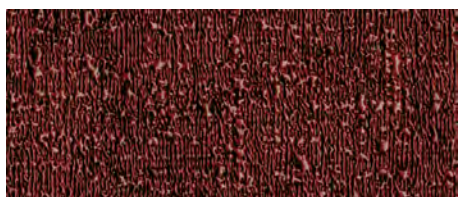
Opulent SN21-05



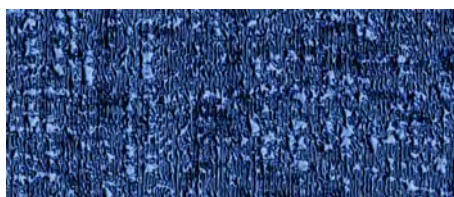
The Elms SN21-06



The Breakers SN21-07



Decadence SN21-08



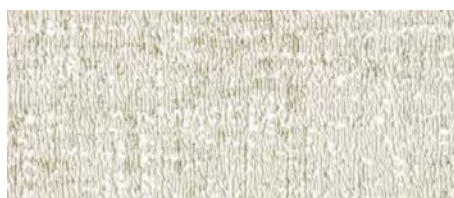
Newport SN21-11



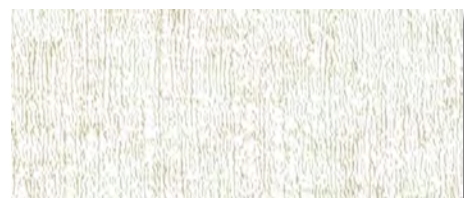
Defiant SN21-12



Masquerade SN21-13



Rosecliff SN21-14



Marble House SN21-15

Ce document ne doit pas être utilisé pour la sélection finale de couleur. Veuillez demander une charte de couleur auprès de votre distributeur Moderco local.



DESERT SAND



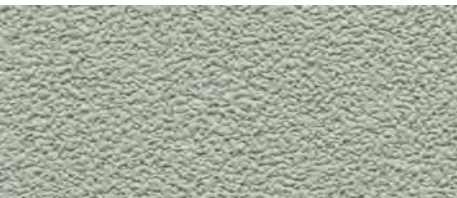
Dionis 5521-93



Silk 5921-27



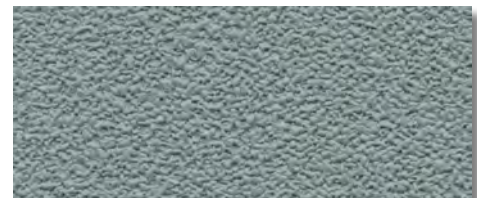
Platinum 5721-96



Quarry 5621-19



Gray Angora 5721-93



Silver Spring 5921-96

KIMONO II



Brocade K722-06



Alabaster K722-03



Desert K722-08



Dune K722-19



Stone K722-16



China Silk K722-28



Données Techniques

Poids total	20 oz./verge lin.
Endos	Osnaburg
Spécifications Fédérales	CCC-W-408A, Type II
Spécifications CFFA	CFFA-W-101-D, Type II
Test d'inflammabilité	-NFPA 101, "Life Safety Code" -NFPA 255 (UL 723, CAN/ULC S102M) Test en tunnel, Classe A -NFPA 286 "Corner Burn Test", rencontre les normes pour Propagation de la flamme et Émission de fumée -Certification et homologation UL
Propagation de la flamme	15
Émission de fumée	30
COV	-Rencontrent les critères du "Test Protocol CA DHS Section 01350" pour émissions réduites de COV -Méthode CA/DHS/EHLB/R-174

Les revêtements de vinyle contiennent des additifs leur permettant de résister aux bactéries et à la moisissure.

Les revêtements de vinyle sont fabriqués sans Cadmium ni Mercure.

Selon les tolérances commerciales acceptables, on doit s'attendre à certaines variations de couleur d'un lot à l'autre.