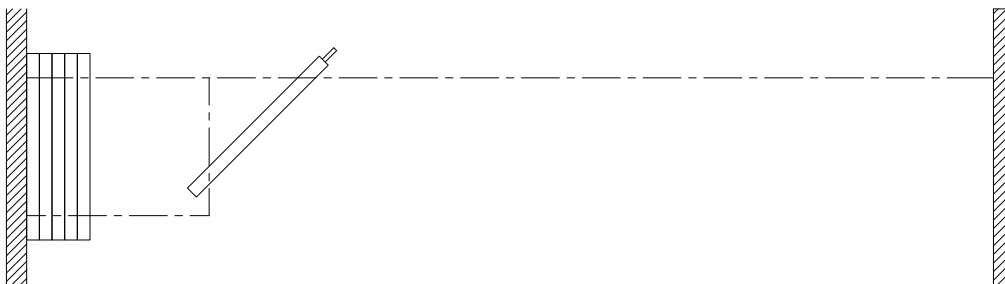


Fiche Technique Excel 731



Caractéristiques & Options

Caractéristiques standards

- Cloison de panneaux individuels à opération manuelle.
- CTS de 48 ou 52.
- Faces d'acier laminées sur panneaux de gypse.
- Épaisseur nominale de panneau de 85 mm [3 3/8"]. Largeur jusqu'à 1230 mm [48 1/2"].
- Cadre d'acier soudé de calibre 16.
- Sans moulures verticales apparentes.
- Moulures horizontales et joint rétractable fini anodisé clair.
- Joints d'étanchéité verticaux entre les panneaux de type languette et rainure en aluminium et vinyle.
- Fermeture finale par mécanisme télescopique,
- Joints horizontaux type FA :
 - joints d'étanchéité du haut Fixes
 - joints d'étanchéité du bas rétractables à déploiement Automatique à la mise en place des panneaux
 - les joints du bas offrent un dégagement au plancher de 50 mm [2"]
 - le dernier panneau aura des joints bas fixes

- Chaque panneau supporté par deux chariots constitués de deux roulements à billes de précision en acier alignés horizontalement et recouverts de pneus de nylon.
- Rail en alliage d'aluminium 6063-T6 fini anodisé clair.
- Revêtement mural de vinyle.
- Hauteur maximum: 9220 mm [30'-3"].

Accessoires et Options

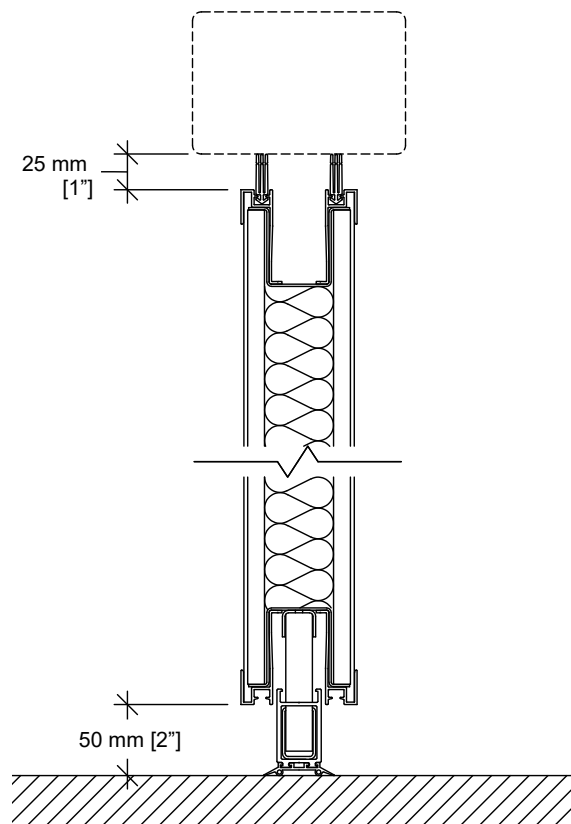
- Cadre et/ou rail peinturé.
- Rail d'acier calibre 11 peinturé blanc à aiguillages programmables.
- Revêtement mural de tissu ou tableau blanc pleine hauteur.
- Revêtement mural fourni par le client (approbation requise).
- Fermeture finale par panneau peinturé.
- Tableaux blancs encastrés (sans moulures verticales apparentes).
- Tableaux de porcelaine en surface (cadre sur 4 côtés).
- Boîtes à brosse.

Accessoires et Options (suite)

- Porte de niche insonorisée ou non-insonorisée.
- Porte passage répondant aux normes d'accessibilité pour personnes à mobilité réduite.
- Options de porte:
 - ferme-porte dissimulé
 - barre panique
 - barre panique avec levier à serrure
 - enseigne de sortie "Homme qui court" auto-lumineux à plaque frontale verte *
 - serrure à pêne dormant *

** L'enseigne de sortie et la serrure à pêne dormant ne sont pas disponibles ensembles sur une même porte.*

Jointes Horizontaux

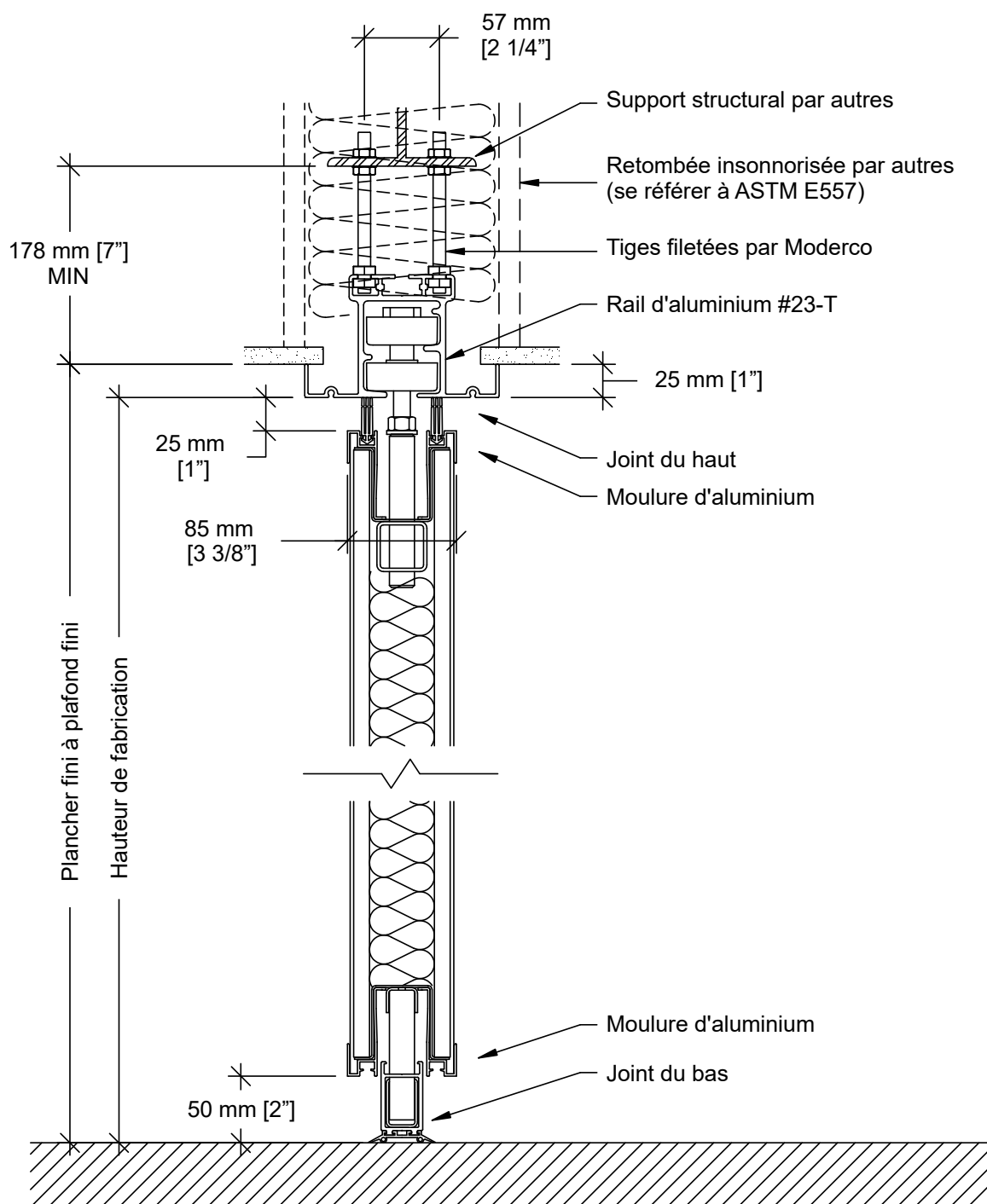


Type FA

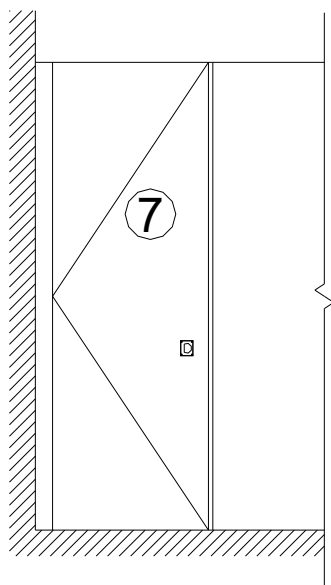
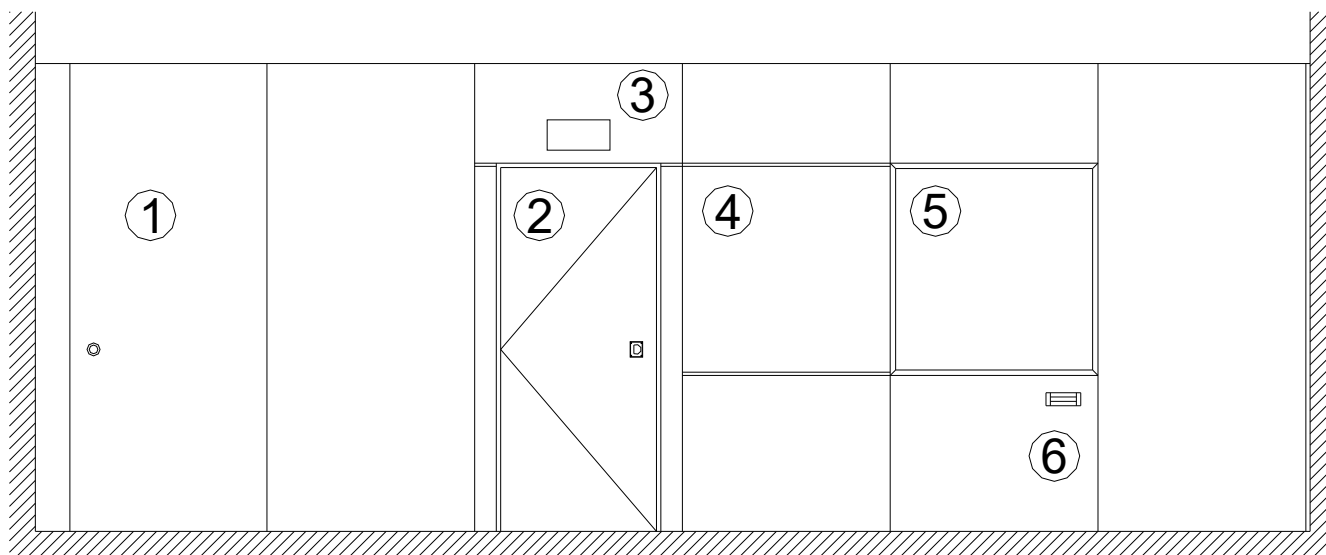
Distance au plancher : 50 mm [2\"]

Débattement opérationnel :
+0 mm / -38 mm [+0\" / -1 1/2\"]

Coupe Verticale

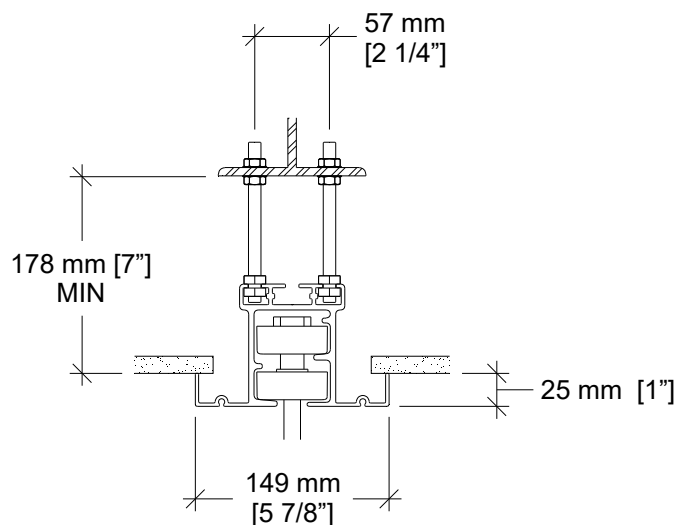


Élévation



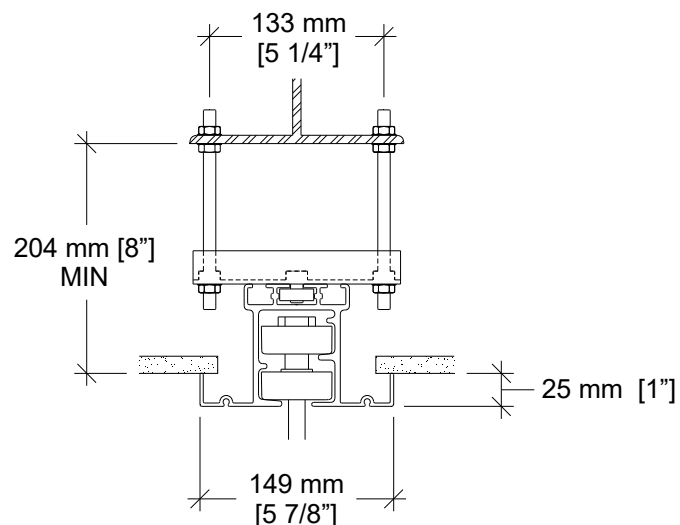
- 1- Panneau de fermeture télescopique
- 2- Porte simple
- 3- Enseigne de sortie
- 4- Tableau blanc standard
- 5- Tableau de porcelaine
- 6- Boîte à brosse
- 7- Panneau de fermeture penturé

Options de Rails



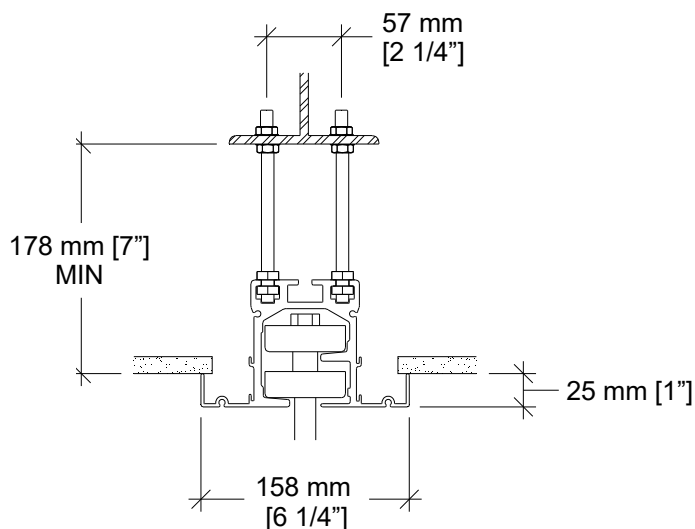
Rail d'aluminium #23-T

Standard pour cloisons jusqu'à une hauteur de 4648 mm [15'-3\"



Rail d'aluminium #23-T et support de rail optionnel

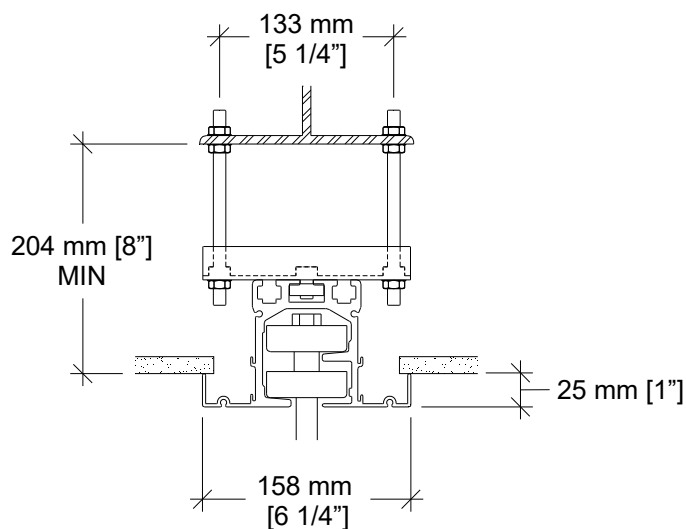
Support de rail requis sur toute installation où les écrous supérieurs ne peuvent pas servir à l'ajustement du rail.



Rail d'aluminium #33-T

Standard pour cloisons entre 4648 mm [15'-3\"

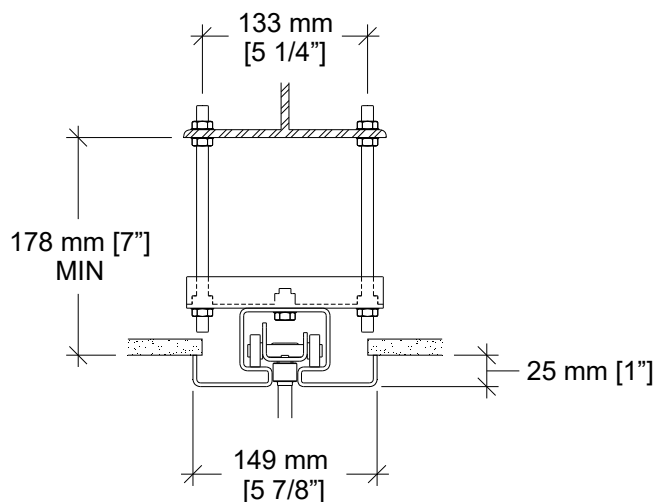
Optionnel pour cloisons jusqu'à 4648 mm [15'-3\"



Rail d'aluminium #33-T et support de rail optionnel

Support de rail requis sur toute installation où les écrous supérieurs ne peuvent pas servir à l'ajustement du rail.

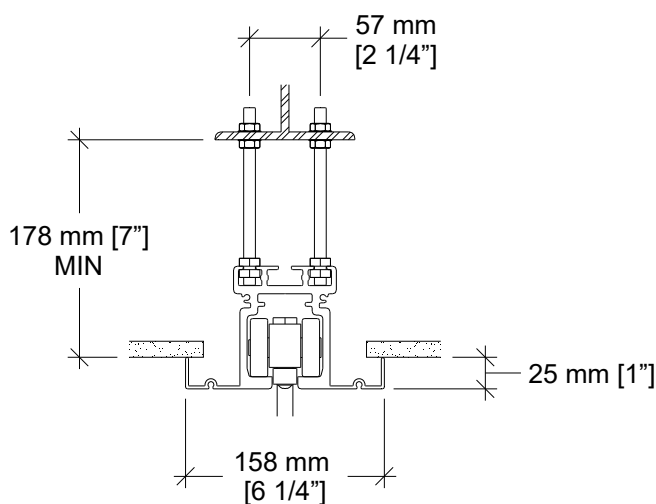
Options de Rails (suite)



Rail d'acier #72 et support de rail

Optionnel pour cloisons jusqu'à 4648 mm [15'-3\"] de hauteur.

Aiguillages programmables.

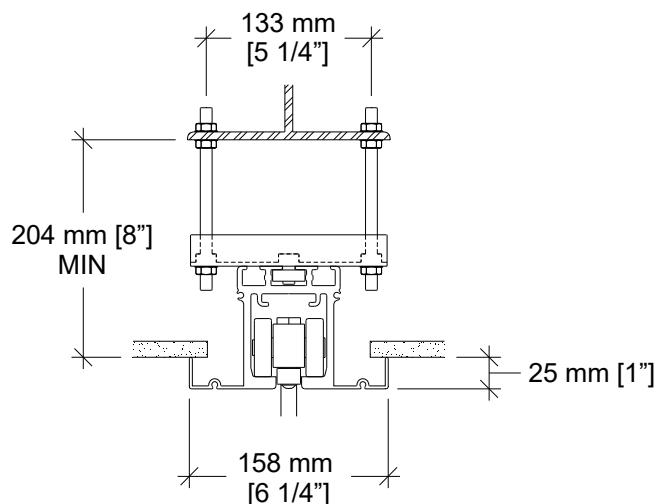


Rail d'aluminium #55-T

Standard pour cloisons entre 6780 mm [22'-3\"] et 9220 mm [30'-3\"] de hauteur.

Optionnel pour cloisons jusqu'à 6780 mm [22'-3\"] de hauteur.

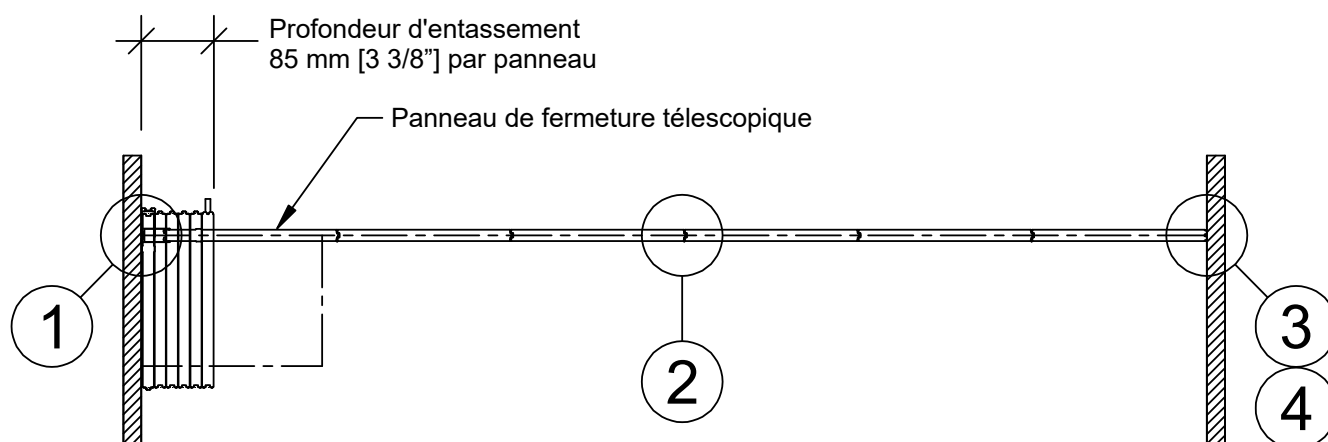
Aiguillages programmables.



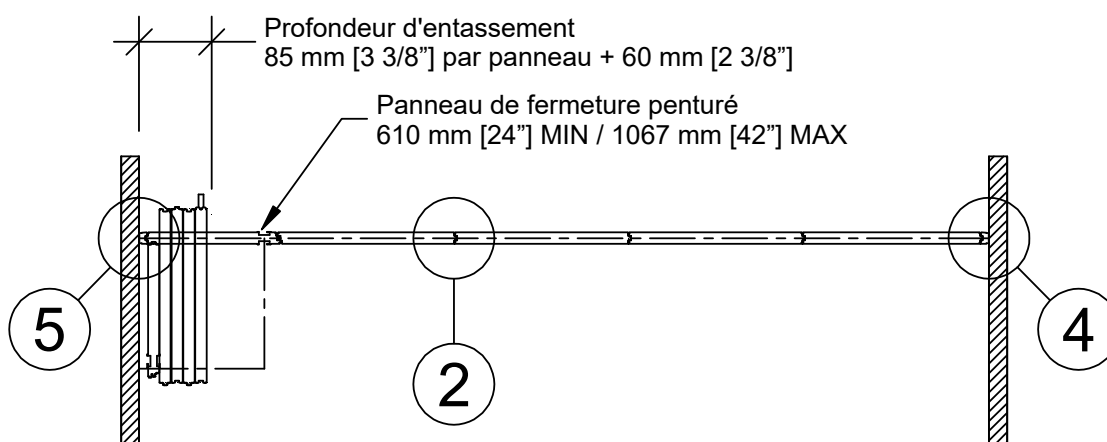
Rail d'aluminium #55-T et support de rail optionnel

Support de rail requis sur toute installation où les écrous supérieurs ne peuvent pas servir à l'ajustement du rail.

Vue en Plan

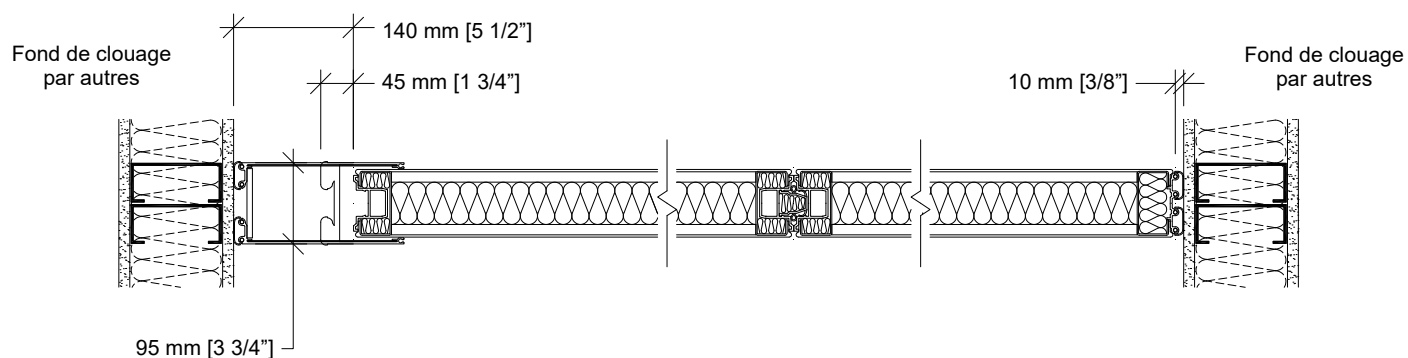


Panneau de fermeture télescopique



Panneau de fermeture penturé

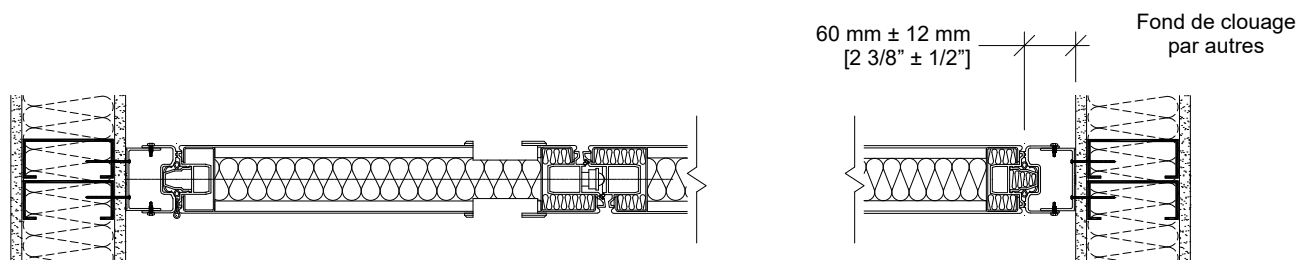
Coupes Horizontales



1 Fermeture
télescopique

2 Joint de panneaux

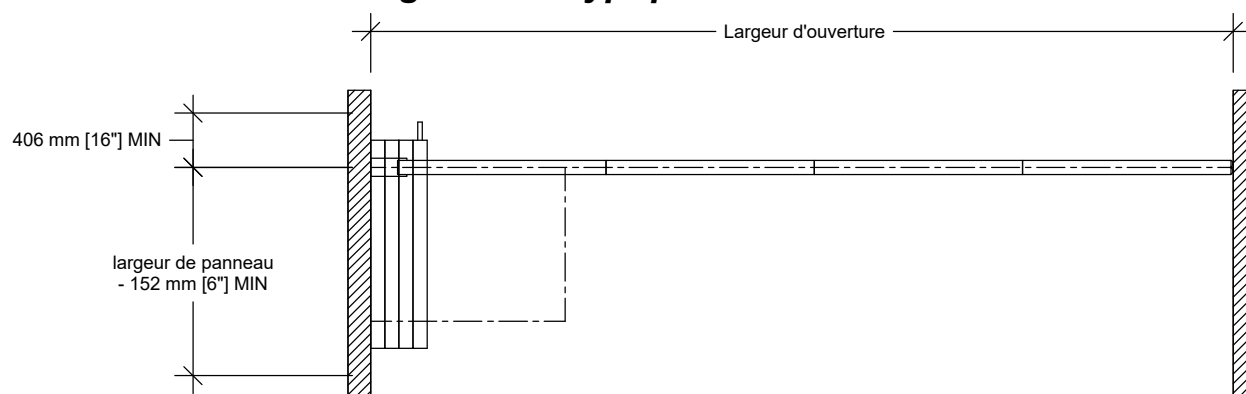
3 Boudin



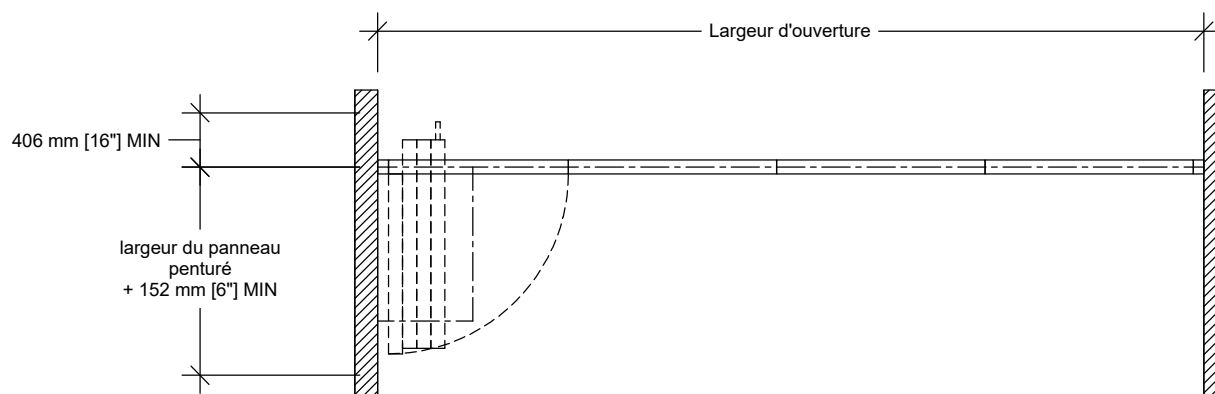
5

4 Jambage mural

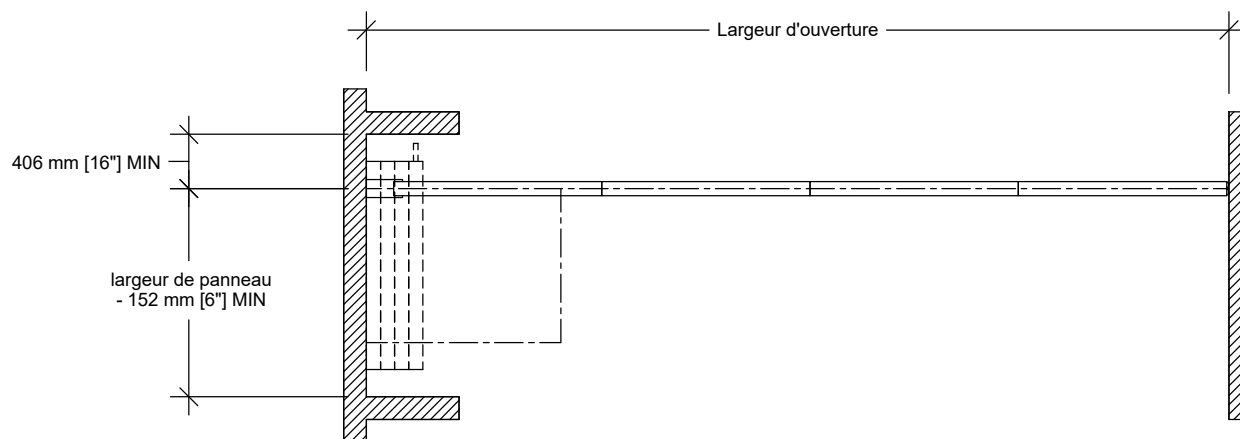
Aménagements Typiques – Rails #23-T et #33-T



Entassement latéral - Fermeture télescopique

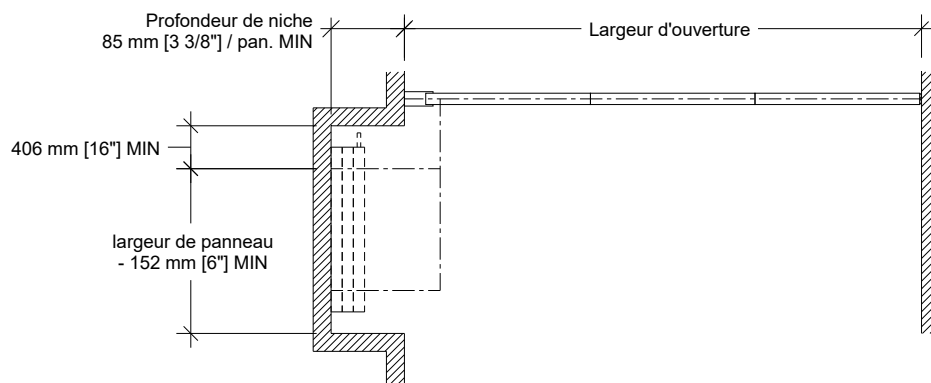


Entassement latéral - Fermeture par panneau penturé

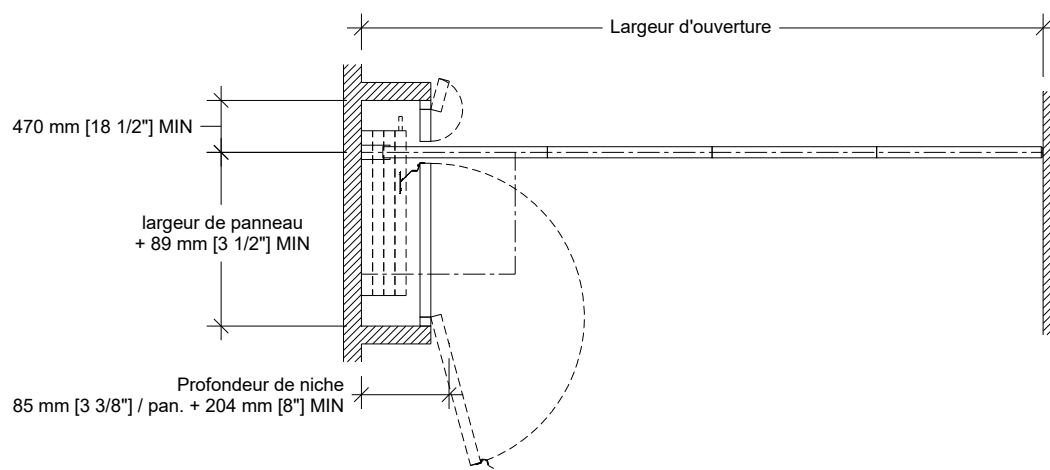


Niche

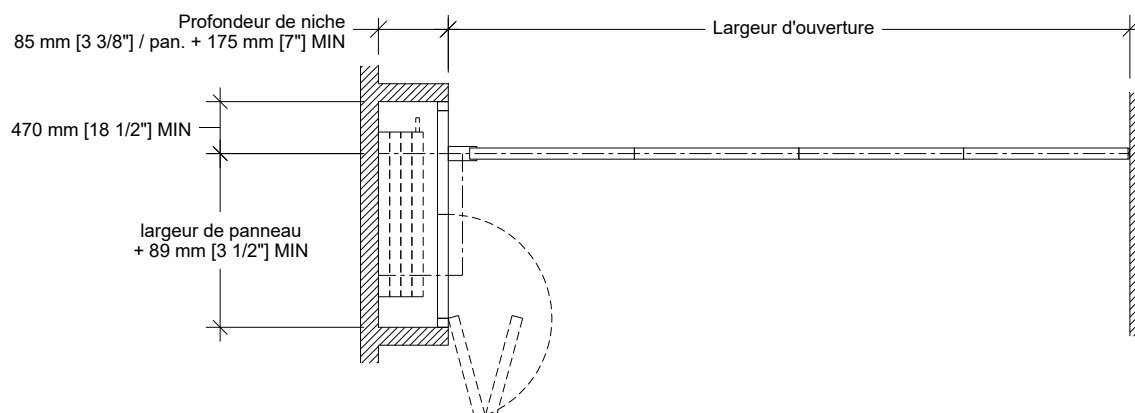
Aménagements Typiques – Rails #23-T et #33-T (suite)



Entassement décalé

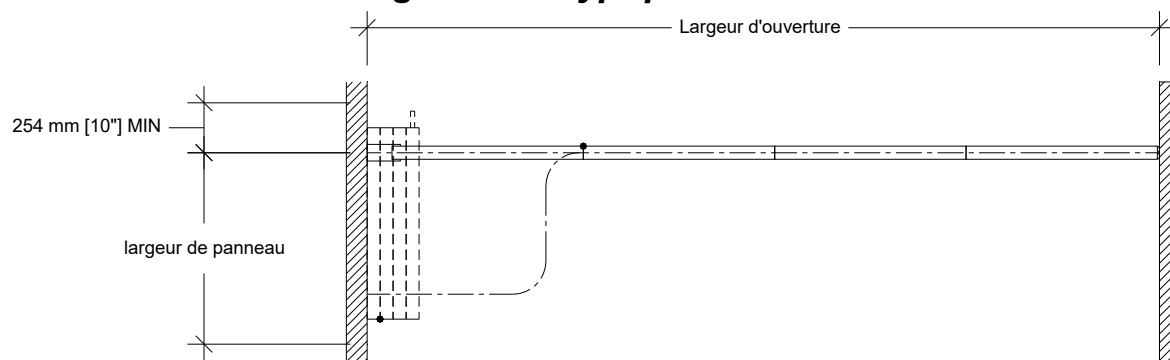


Niche et porte de niche non-insonorisée PN-73 (la cloison scelle au fond de la niche)

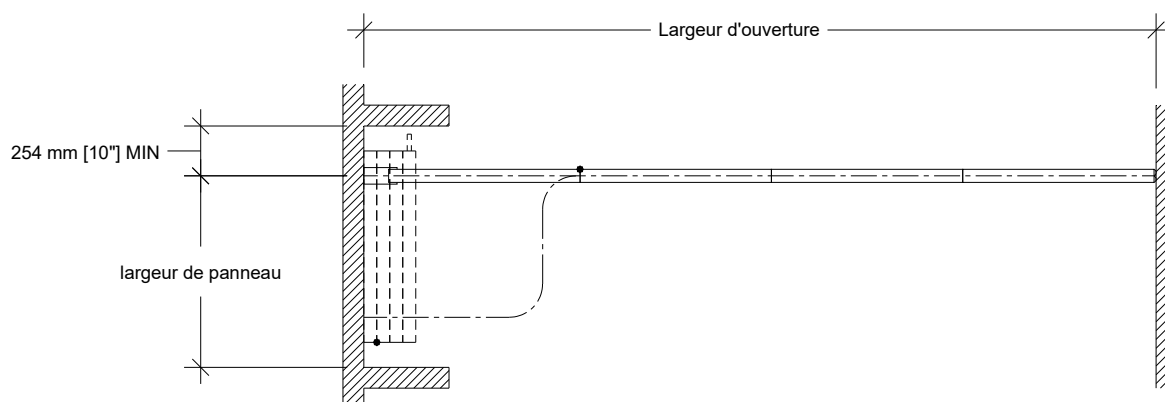


Niche et porte de niche insonorisée PA-72B (la cloison scelle sur la porte de niche)

Aménagements Typiques – Rails #72 et #55-T

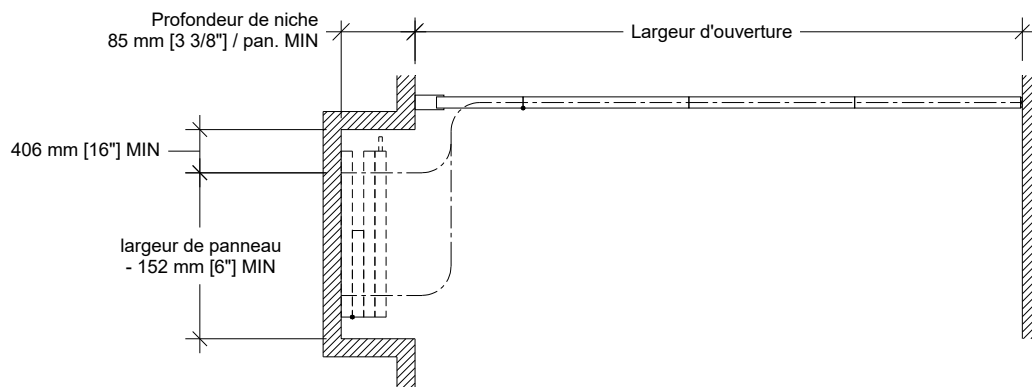


Entassement latéral - Fermeture télescopique pliante

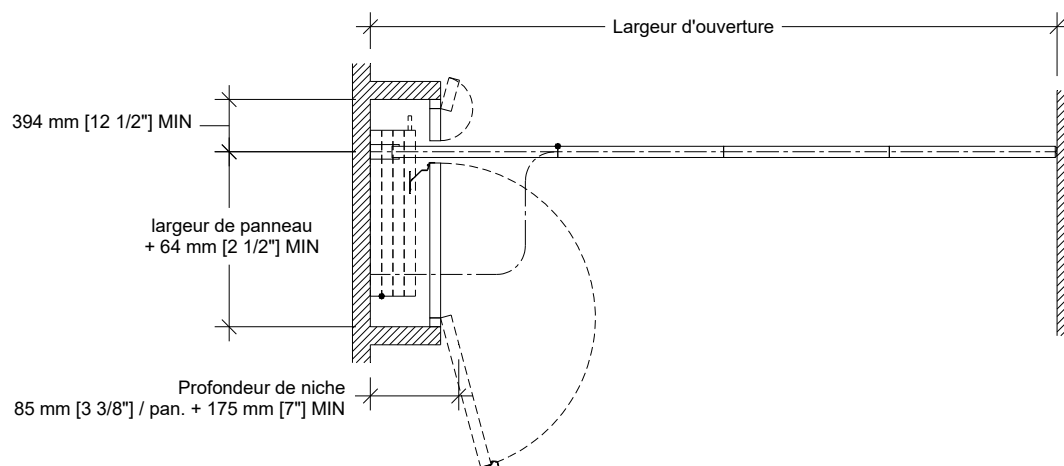


Niche

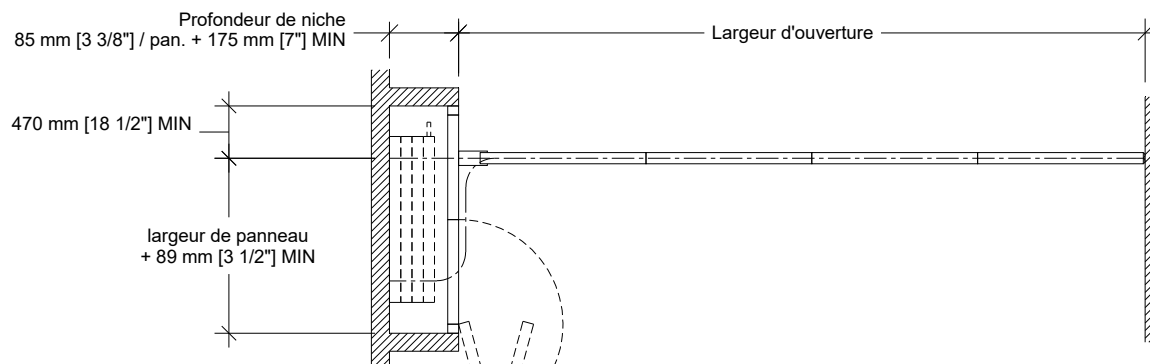
Aménagements Typiques – Rails #72 et #55-T (suite)



Entassement décalé



Niche et porte de niche non-insonorisée PN-73 (la cloison scelle au fond de la niche)



Niche et porte de niche insonorisée PA-72B (la cloison scelle sur la porte de niche)