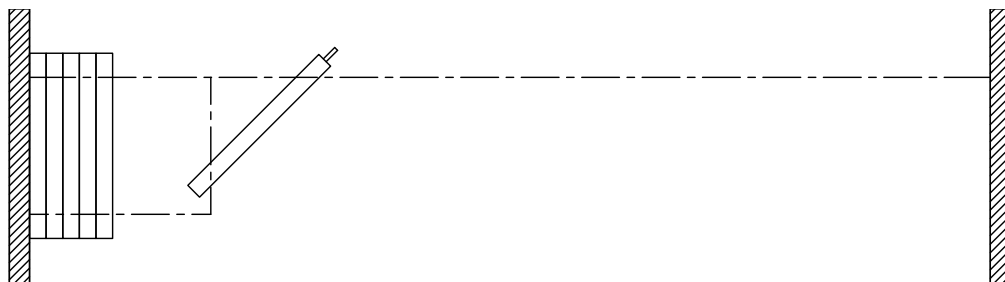


## Fiche Technique Signature 841



### Caractéristiques & Options

#### Caractéristiques standards

- Cloison de panneaux individuels à opération manuelle.
- CTS de 43 ou 47 avec faces de panneaux de gypse.
- CTS de 49, 52, 53, ou 55 avec faces d'acier laminées sur panneaux de gypse.
- Épaisseur nominale de panneau de 100 mm [4"]. Largeur jusqu'à 1230 mm [48 1/2"].
- Cadre d'aluminium renforcé d'acier fini anodisé clair.
- Moulures protectrices sur le périmètre en entier.
- Joints d'étanchéité verticaux entre les panneaux de type languette et rainure en aluminium et vinyle.
- Joints horizontaux type FA:
  - joints d'étanchéité du haut Fixes
  - joints d'étanchéité du bas rétractables à déploiement Automatique à la mise en place des panneaux
  - les joints du bas offrent un dégagement au plancher de 50 mm [2"]
  - le dernier panneau (ou dernière paire de panneaux) aura des joints bas fixes
- (CTS 53) Joints d'étanchéité horizontaux type MM-1:
  - joints d'étanchéité du haut et du bas rétractables
  - opération Manuelle simultanée
  - les joints du bas offrent un dégagement au plancher de 25 mm [1"]
- (CTS 55) Joints d'étanchéité horizontaux type MM-1 avec joints fixes au haut:
  - joints d'étanchéité du haut et du bas rétractables
  - opération Manuelle simultanée
  - les joints du bas offrent un dégagement au plancher de 25 mm [1"]
  - ajout de joints d'étanchéité du haut fixes
- Fermeture finale par mécanisme télescopique.
- Rail en alliage d'aluminium 6063-T6 fini anodisé clair.
- Chaque panneau supporté par deux chariots constitués de deux roulements à billes de précision en acier alignés horizontalement et recouverts de pneus de nylon.
- Revêtement mural de vinyle.
- Hauteur maximum: 10135 mm [33'-3"].

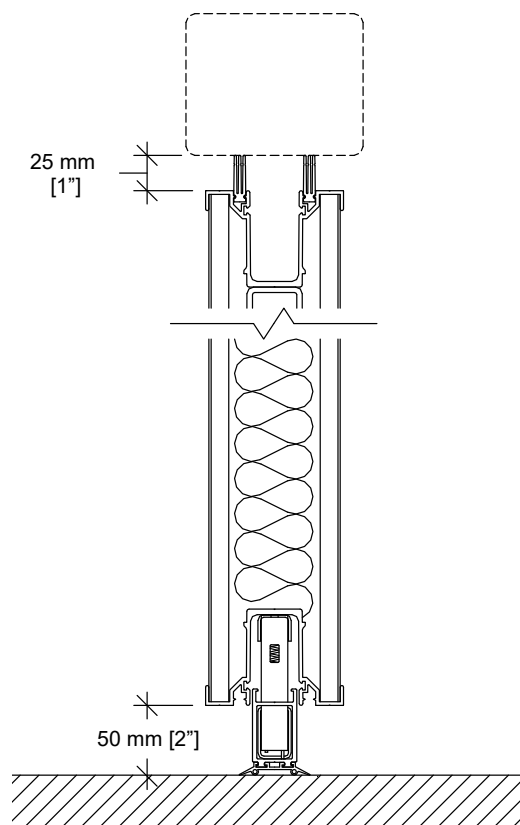
#### Accessoires et Options

- CTS de 49, 52, 53, ou 55 avec faces de gypse et acier laminé à l'endot.
- Cadre d'aluminium sans moulures verticales apparentes (CTS 49 et plus).
- Cadre et/ou rail peinturé.
- Rail d'acier calibre 11 peinturé blanc à aiguillages programmables.

### Accessoires et Options (suite)

- Revêtement mural de tissu, tapis, plastique stratifié, tableau blanc pleine hauteur, placage de bois.
- Revêtement mural fourni par le client (approbation requise).
- Fermeture finale par panneau penturé.
- (CTS 43 à 52) Joints horizontaux type FM:
  - joints d'étanchéité du haut Fixes
  - joints d'étanchéité du bas rétractables à opération manuelle
  - les joints du bas offrent un dégagement au plancher de 25 mm [1"], 38 mm [1 1/2"], 50 mm [2"], 64 mm [2 1/2"], ou 102 mm [4"]
- (CTS 43 à 52) Joints horizontaux type MM:
  - joints d'étanchéité du haut et du bas rétractables
  - opération Manuelle simultanée
  - les joints du bas offrent un dégagement au plancher de 25 mm [1"], 38 mm [1 1/2"], 50 mm [2"], 64 mm [2 1/2"], ou 102 mm [4"]
- Porte passage répondant aux normes d'accessibilité pour personnes à mobilité réduite.
- Options de porte:
  - ferme-porte dissimulé
  - cadre de fenêtre
  - œil magique
  - barre panique
  - barre panique avec levier à serrure
  - enseigne de sortie "Homme qui court" auto-lumineux à plaque frontale verte
  - serrure à pêne dormant (non disponible avec une enseigne de sortie)
- Tableaux encastrés blancs / à craie / de liège.
- Boîtes à brosse / rail à craies
- Porte de niche insonorisée ou non-insonorisée.
- Résistance au feu de 1 heure homologuée UL/ULC
  - CTS 53
  - Cadre d'aluminium sans moulures verticales apparentes.

### **Joint Horizontal**

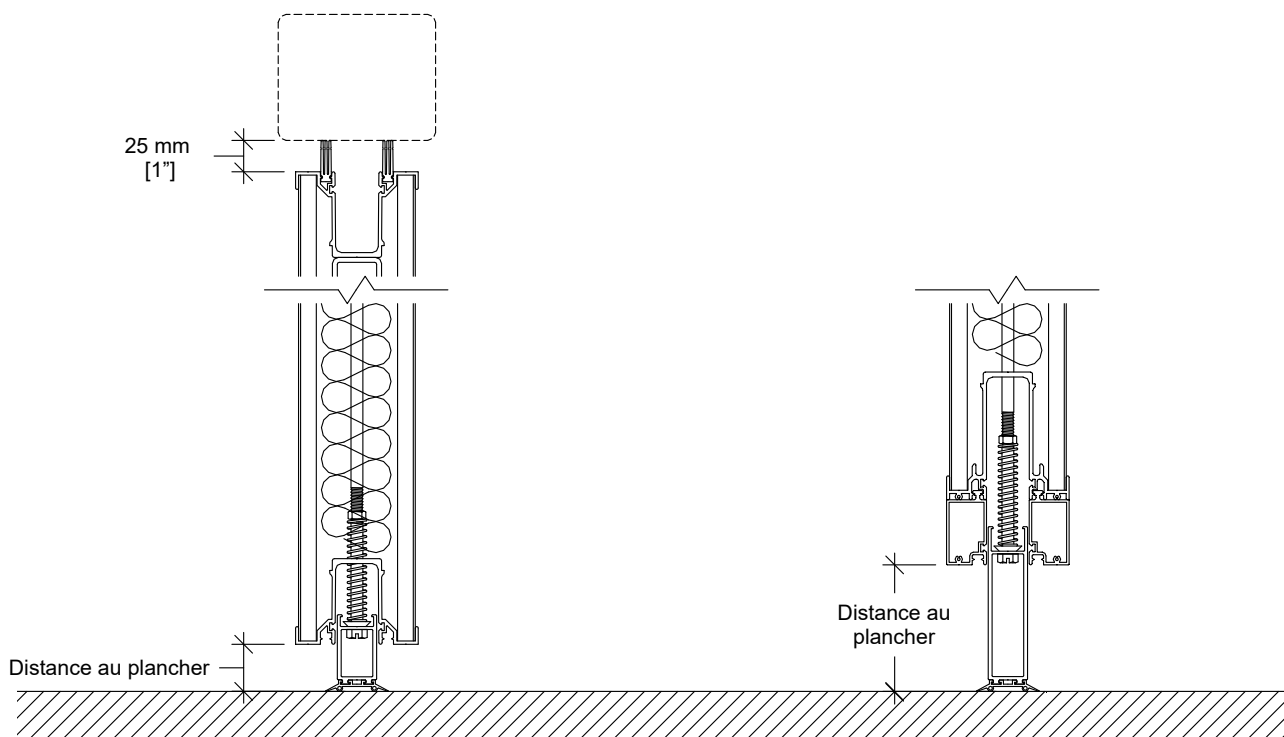


#### **Type FA**

Distance au plancher : 50 mm [2"]

Débattement opérationnel :  
+0 mm / -38 mm [+0" / -1 1/2"]

## Joint Horizontal (suite)



### Type FM-1

Distance au plancher : 25 mm [1"]  
 Débattement opérationnel :  
 +0 mm / -15 mm [+0" / -5/8"]

### Type FM-1.5

Distance au plancher : 38 mm [1 1/2"]  
 Débattement opérationnel :  
 +0 mm / -19 mm [+0" / -3/4"]

### Type FM-2

Distance au plancher : 50 mm [2"]  
 Débattement opérationnel :  
 +0 mm / -25 mm [+0" / -1"]

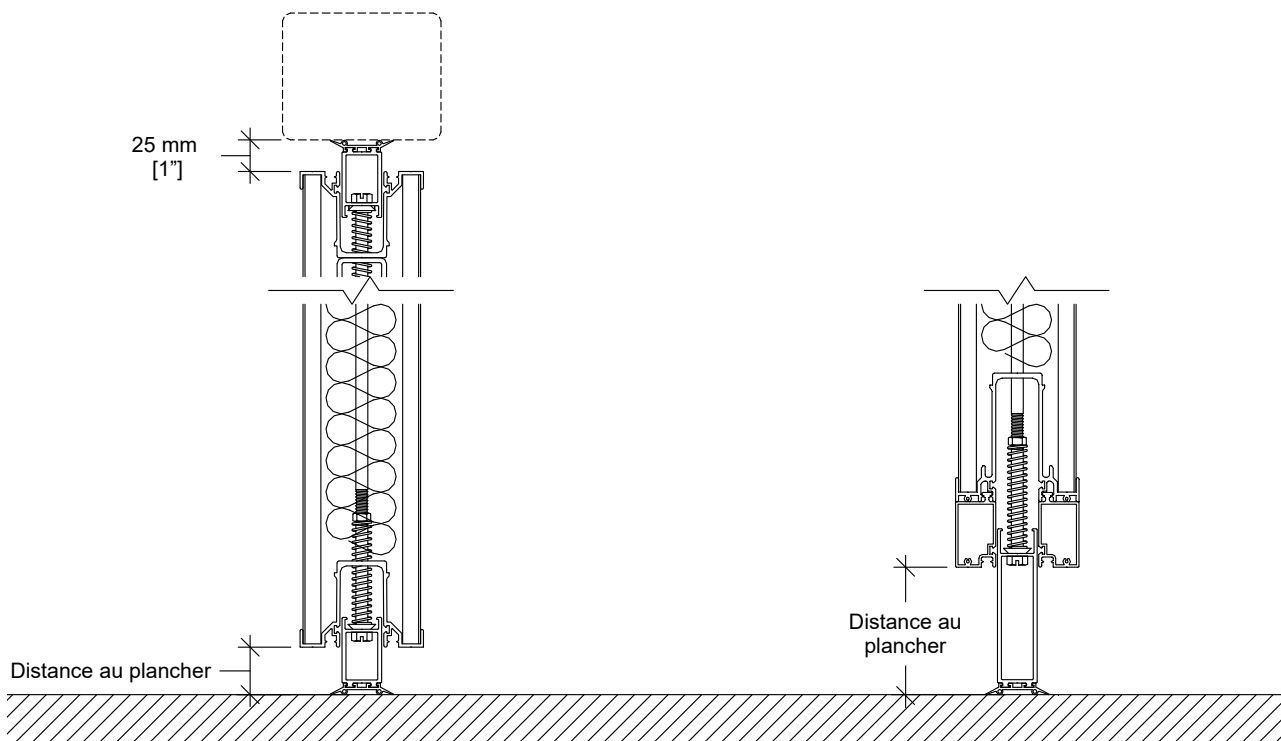
### Type FM-2.5

Distance au plancher : 64 mm [2 1/2"]  
 Débattement opérationnel :  
 +0 mm / -38 mm [+0" / -1 1/2"]

### Type FM-4

Distance au plancher : 102 mm [4"]  
 Débattement opérationnel :  
 +0 mm / -64 mm [+0" / -2 1/2"]

## Jointes Horizontaux (suite)



### Type MM-1

Distance au plancher : 25 mm [1"]  
 Débattement opérationnel :  
 +0 mm / -15 mm [+0" / -5/8"]

### Type MM-1.5

Distance au plancher : 38 mm [1 1/2"]  
 Débattement opérationnel :  
 +0 mm / -19 mm [+0" / -3/4"]

### Type MM-2

Distance au plancher : 50 mm [2"]  
 Débattement opérationnel :  
 +0 mm / -25 mm [+0" / -1"]

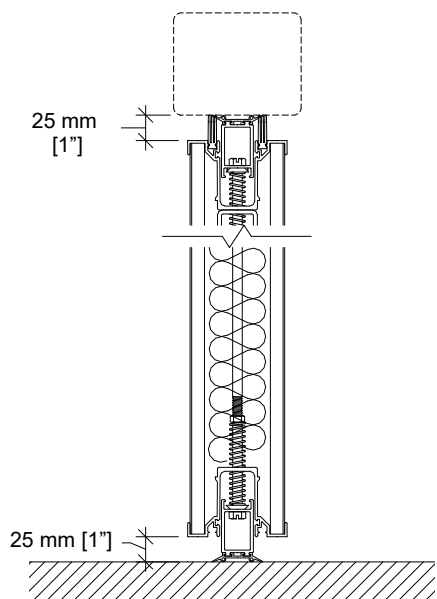
### Type MM-2.5

Distance au plancher : 64 mm [2 1/2"]  
 Débattement opérationnel :  
 +0 mm / -38 mm [+0" / -1 1/2"]

### Type MM-4

Distance au plancher : 102 mm [4"]  
 Débattement opérationnel :  
 +0 mm / -64 mm [+0" / -2 1/2"]

## Joint Horizontal (suite)

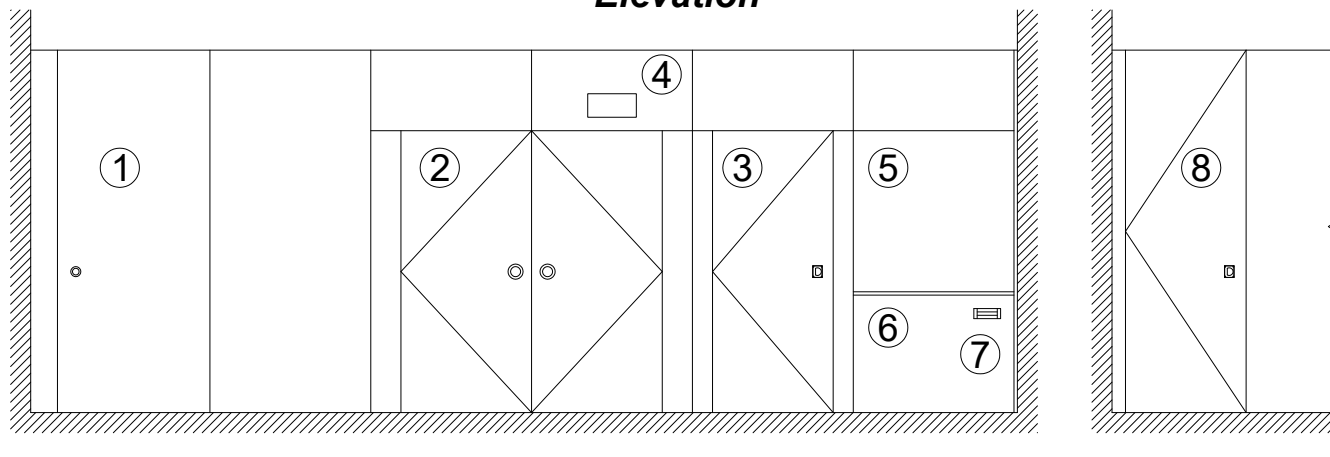


**Type MM-1 avec joints fixes au haut**  
(CTS 55 seulement)

Distance au plancher : 25 mm [1\"]

Débattement opérationnel :  
+0 mm / -15 mm [+0\" / -5/8\"]

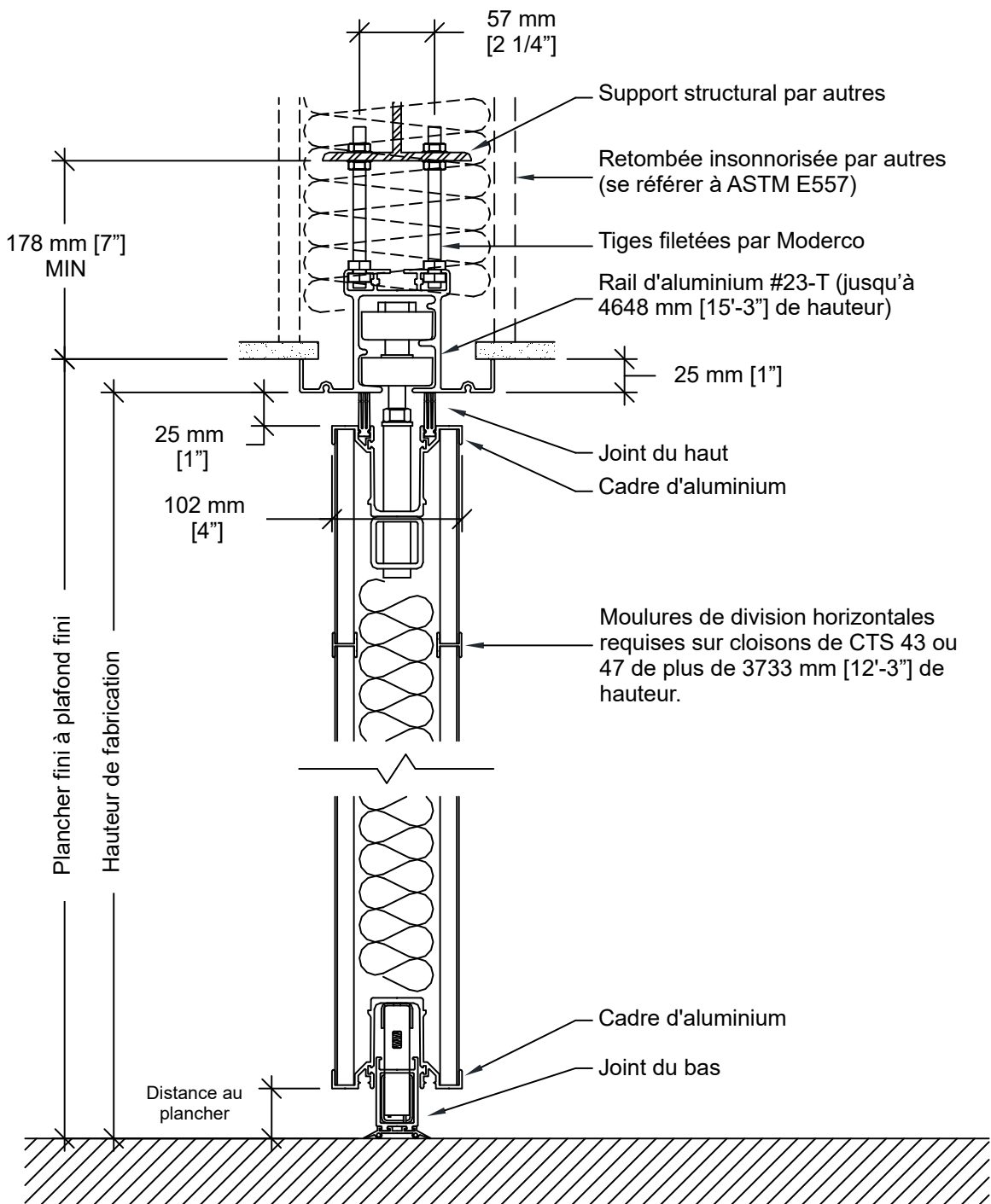
## Élévation



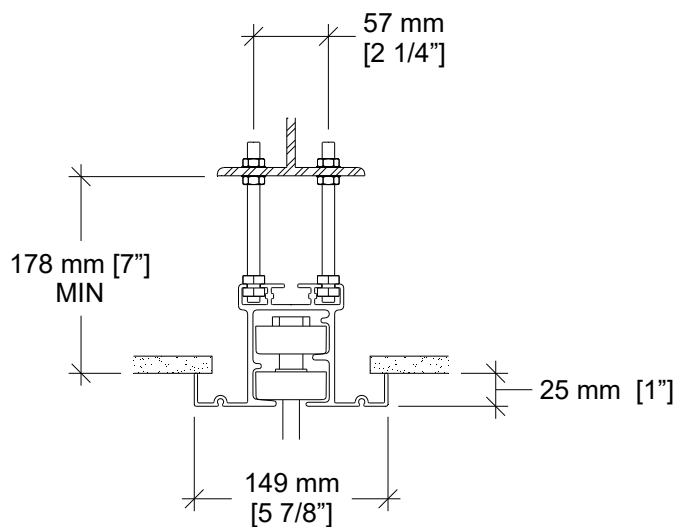
- 1- Panneau de fermeture télescopique
- 2- Portes double
- 3- Porte simple
- 4- Enseigne de sortie

- 5- Surface de travail
- 6- Rail à craie
- 7- Boîte à brosse
- 8- Panneau de fermeture penturé

### Coupe Verticale

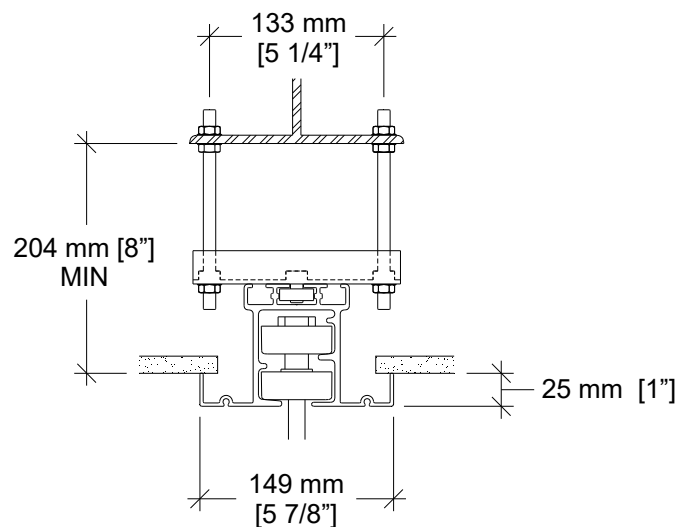


## Options de Rails



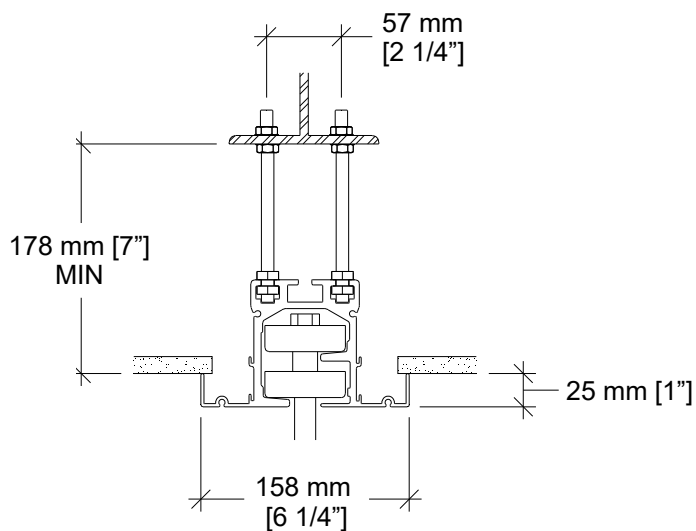
**Rail d'aluminium #23-T**

Standard pour cloisons jusqu'à 4648 mm [15'-3"] de hauteur.



**Rail d'aluminium #23-T et support de rail optionnel**

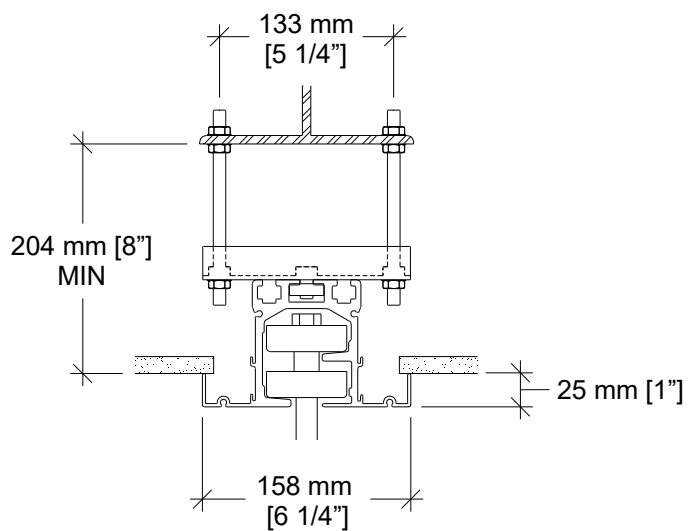
Support de rail requis sur toute installation où les écrous supérieurs ne peuvent pas servir à l'ajustement du rail.



**Rail d'aluminium #33-T**

Standard pour cloisons entre 4648 mm [15'-3"] et 6780 mm [22'-3"] de hauteur.

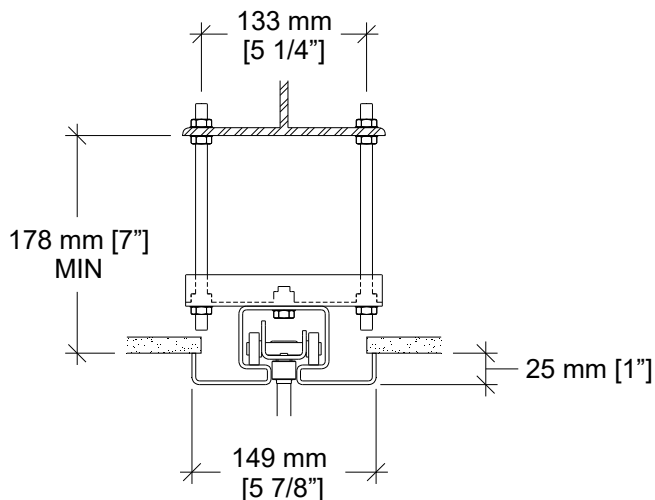
Optionnel pour cloisons jusqu'à 4648 mm [15'-3"] de hauteur.



**Rail d'aluminium #33-T et support de rail optionnel**

Support de rail requis sur toute installation où les écrous supérieurs ne peuvent pas servir à l'ajustement du rail.

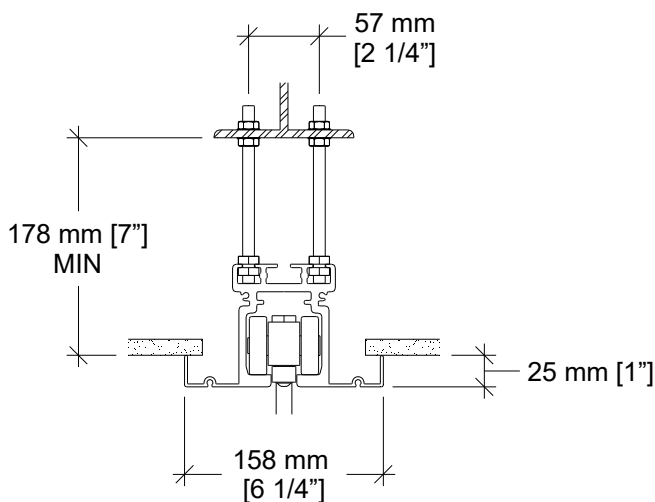
### Options de Rails (suite)



#### Rail d'acier #72 et support de rail

Optionnel pour cloisons jusqu'à 4648 mm [15'-3"] de hauteur.

Aiguillages programmables.

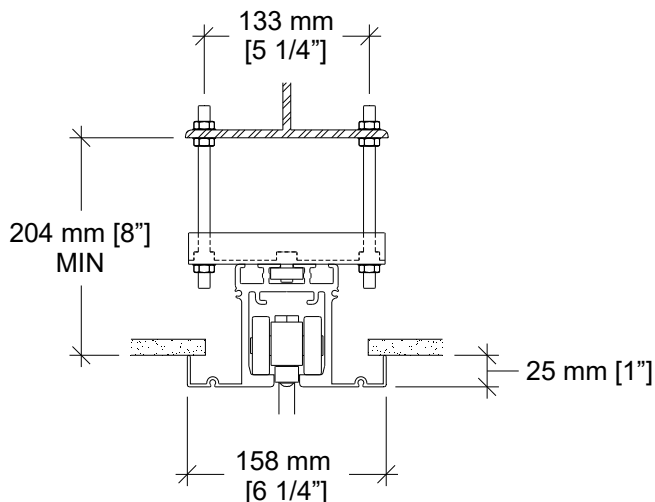


#### Rail d'aluminium #55-T

Standard pour cloisons entre 6780 mm [22'-3"] et 9220 mm [30'-3"], de hauteur.

Optionnel pour cloisons jusqu'à 6780 mm [22'-3"] de hauteur.

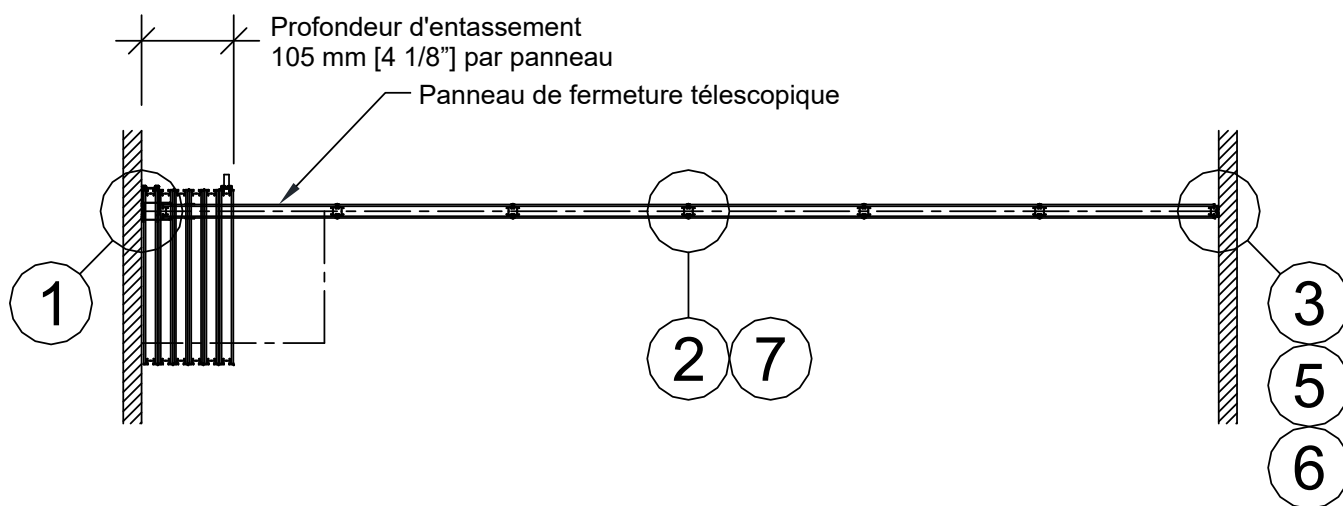
Aiguillages programmables.



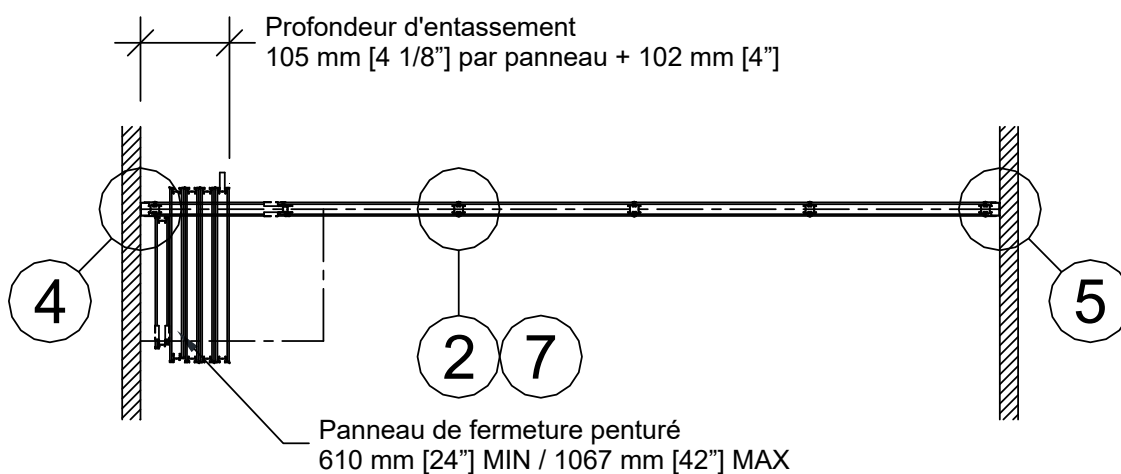
#### Rail d'aluminium #55-T et support de rail optionnel

Support de rail requis sur toute installation où les écrous supérieurs ne peuvent pas servir à l'ajustement du rail.

### Vues en Plan

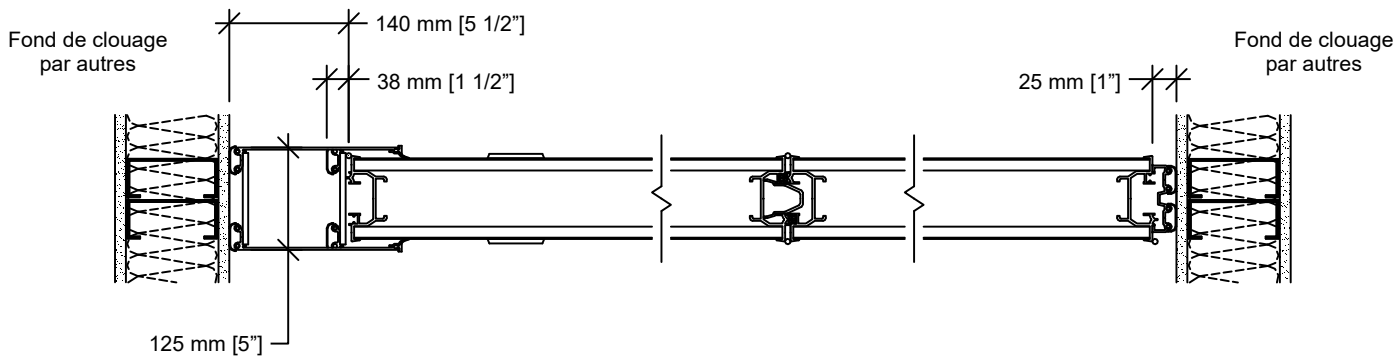


**Panneau de fermeture télescopique**



**Panneau de fermeture penturé**

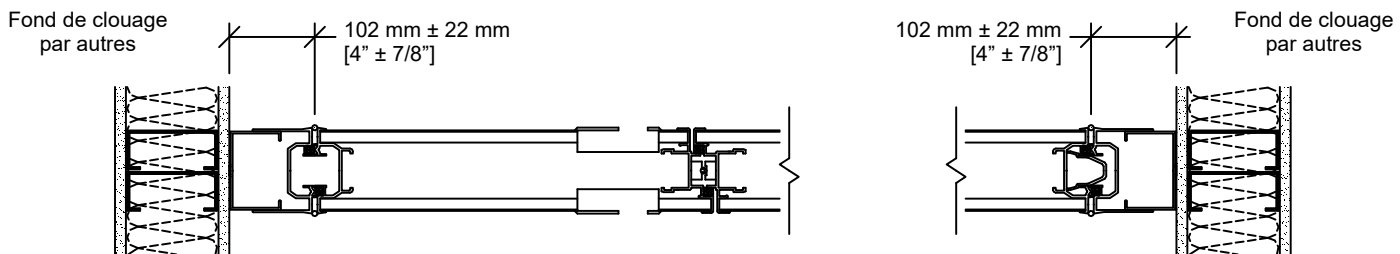
## Coupes Horizontales



① Fermeture  
télescopique

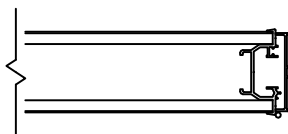
② Joint de panneaux

③ Boudin

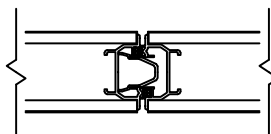


④ Panneau penturé avec poignées encastrées et loquet à rouleau (optionnel)

⑤ Jambage mural (optionnel)

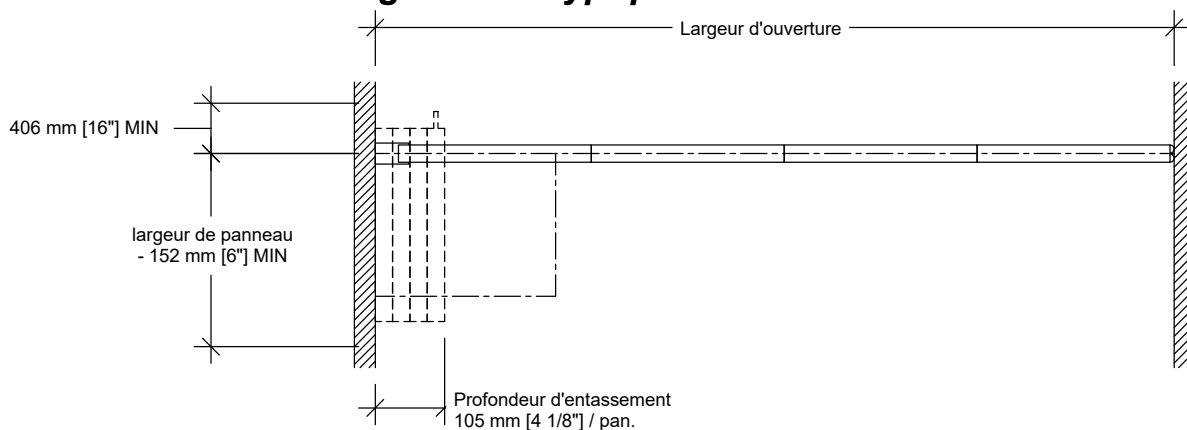


⑥ Moulure de finition (optionnelle)

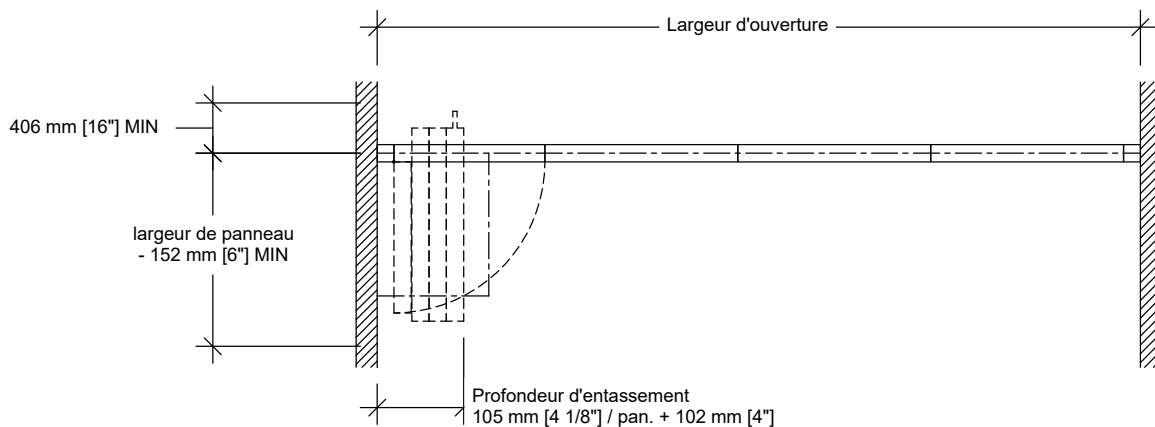


⑦ Joint de panneaux sans moulures verticales apparentes (optionnel) (CTS 49 et plus)

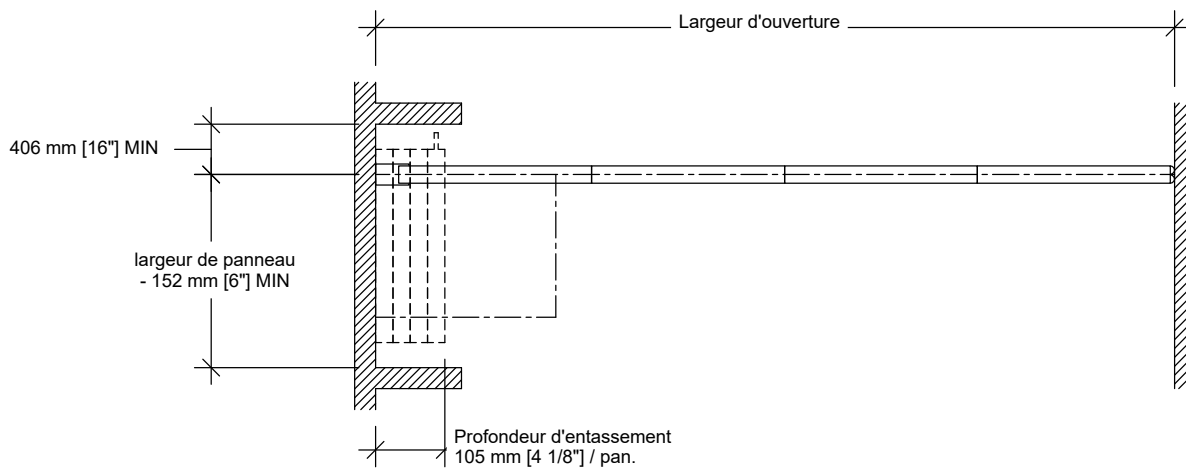
### Aménagements Typiques – Rail #23-T et #33-T



### Entassement latéral - Fermeture télescopique

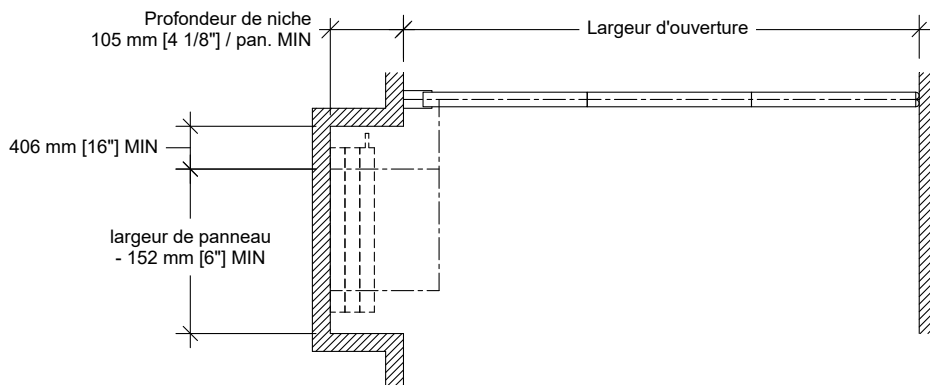


### Entassement latéral - Fermeture par panneau penturé

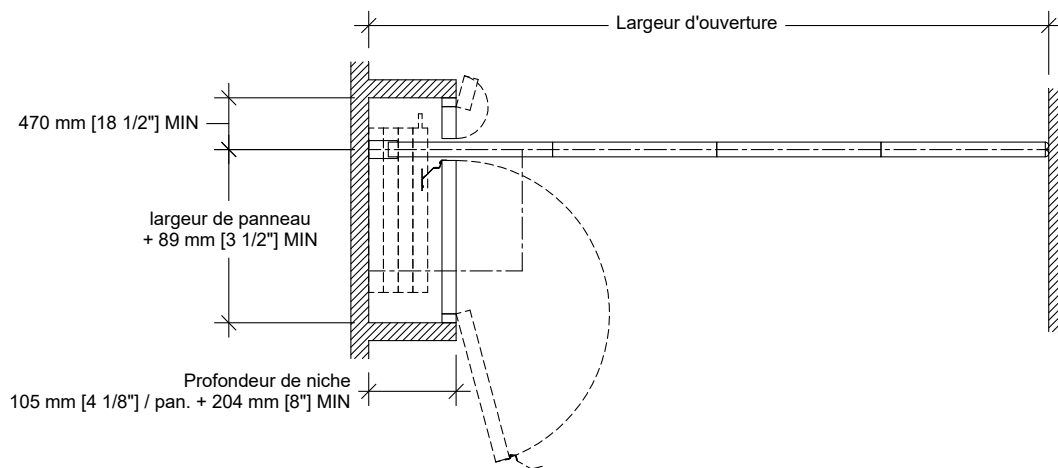


Niche

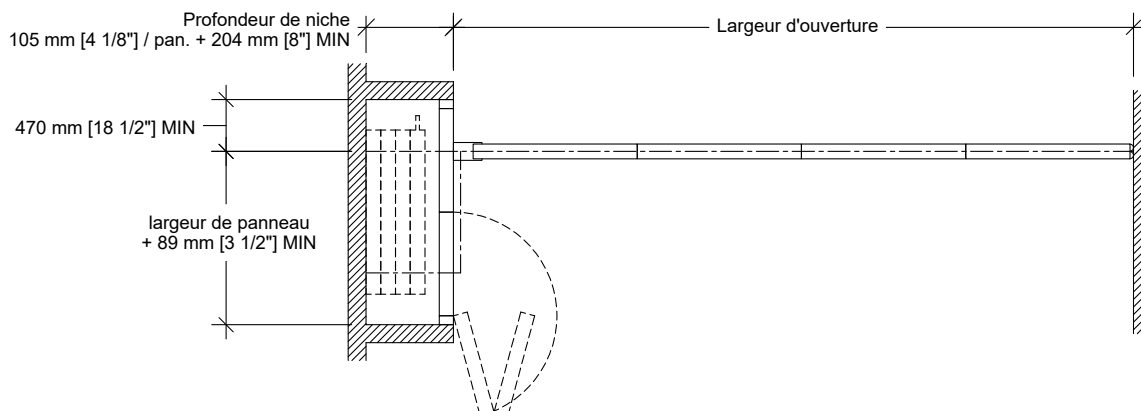
### Aménagements Typiques – Rail #23-T et #33-T (suite)



### Entassement décalé

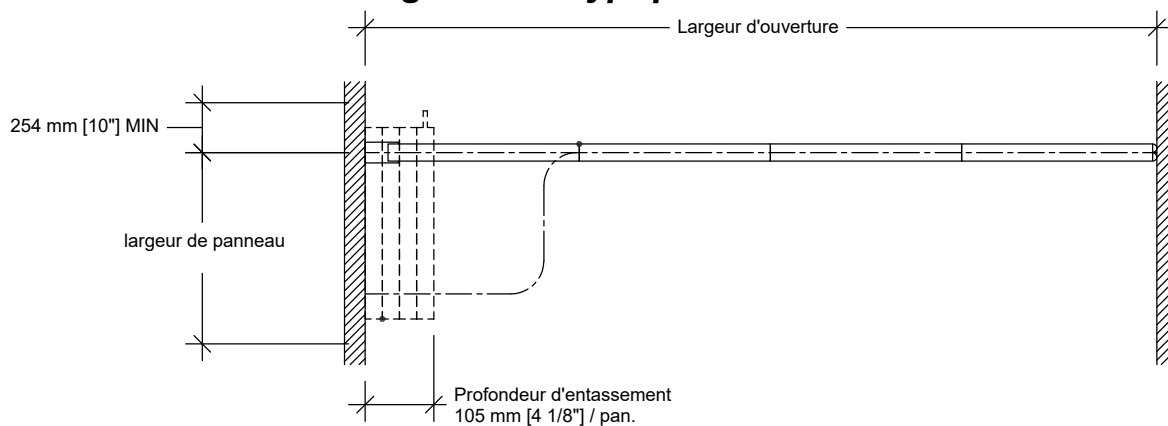


### Niche et porte de niche non-insonorisée PN-83 (la cloison scelle au fond de la niche)

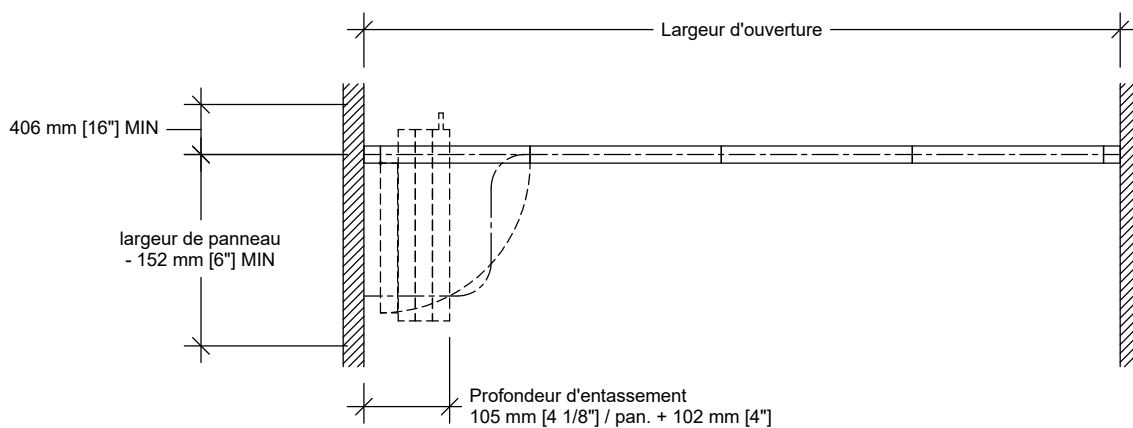


### Niche et porte de niche insonorisée PA-82B (la cloison scelle sur la porte de niche)

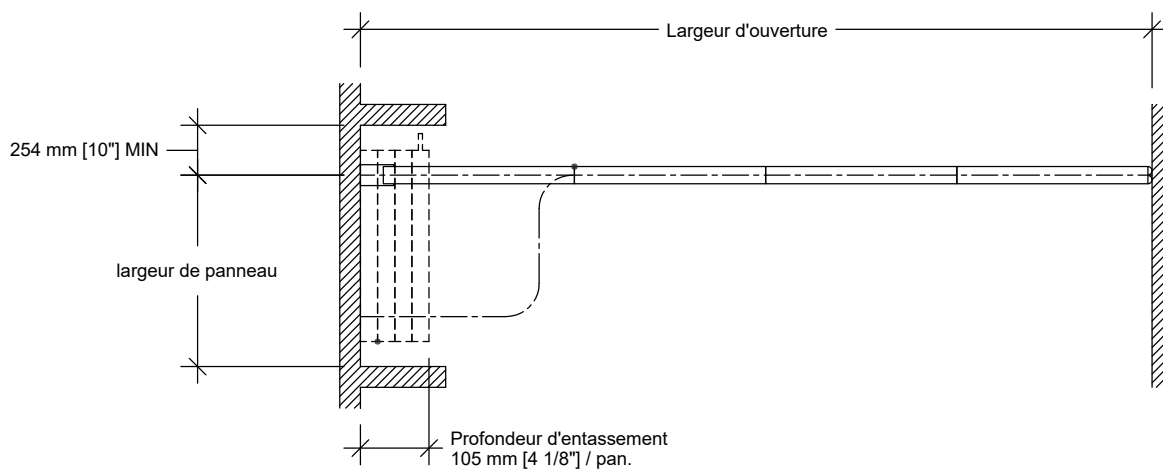
### Aménagements Typiques – Rail #72 et #55-T



### Entassement latéral - Fermeture télescopique pliante

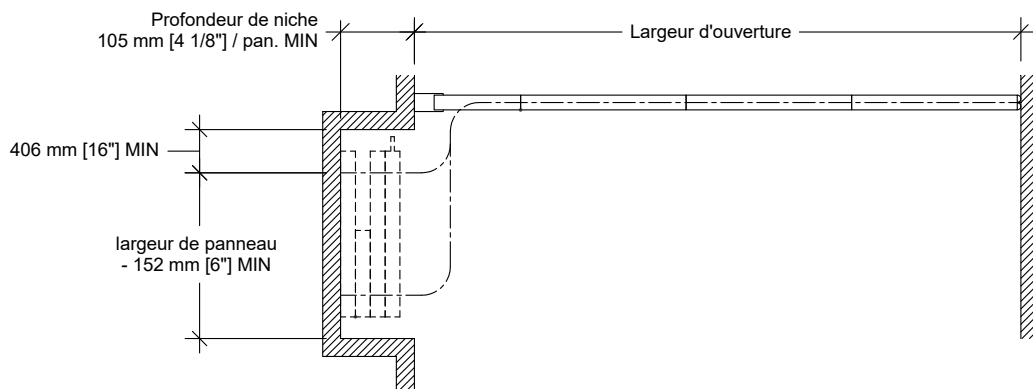


### Entassement latéral - Fermeture par panneau penturé (7 panneaux max)

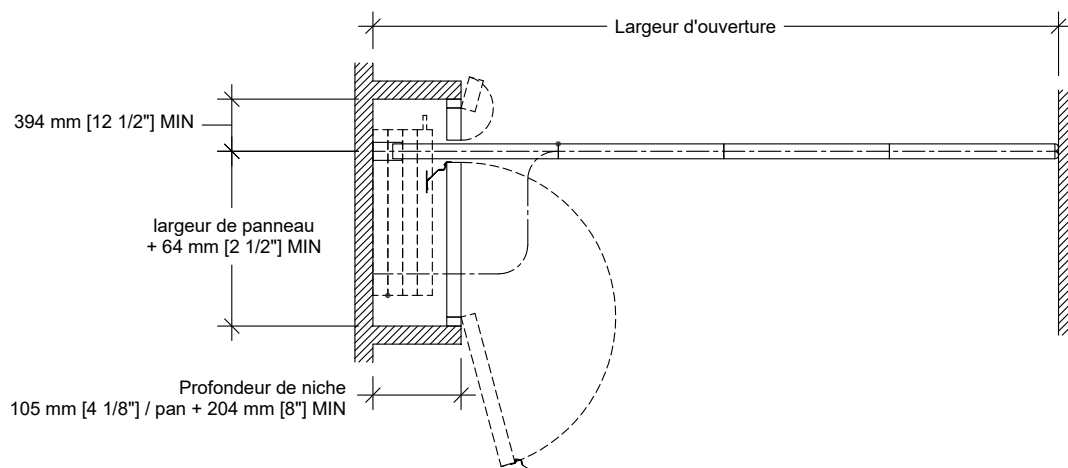


Niche

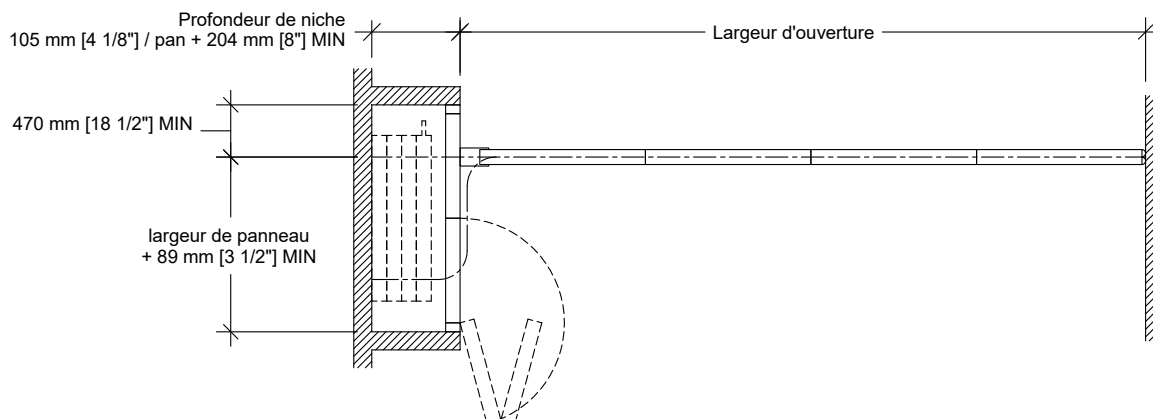
### Aménagements Typiques – Rail #72 et #55-T (suite)



### Entassement décalé



### Niche et porte de niche non-insonorisée PN-83 (la cloison scelle au fond de la niche)



### Niche et porte de niche insonorisée PA-82B (la cloison scelle sur la porte de niche)