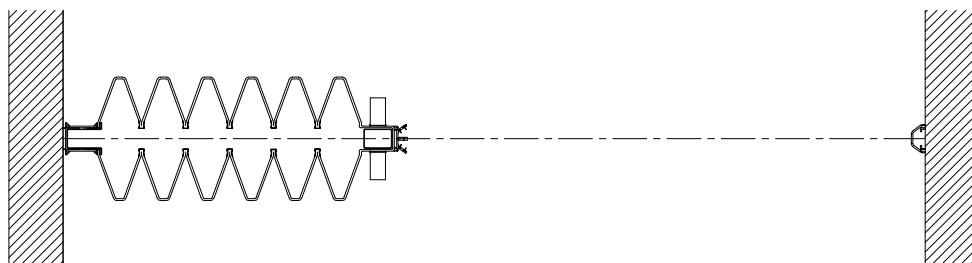


## Fiche Technique Unifold



### Caractéristiques & Options

#### Caractéristiques standards

##### Unifold 1500

- Porte accordéon à opération manuelle.
- Cadre interne d'acier calibre 14 riveté formant des pantographes.
- Couvercles de carton cinq plis attachés aux pantographes.
- Rail #15 en alliage d'aluminium trempé 6063-T6 fini anodisé clair.
- Chariot à 4 roues en nylon montées sur roulements à billes en acier sur les poteaux roulants.
- Chariot à 2 roues en nylon montées sur roulements à billes en acier sur les supports intermédiaires.
- Revêtement mural de vinyle.

##### Unifold 3100 / 3500

- Porte accordéon à opération manuelle.
- CTS de 31 ou 35.
- Cadre interne d'acier calibre 14 riveté formant des pantographes.
- Couvercles de carton cinq plis attachés aux pantographes.

- (Unifold 3500) Isolant en fibre de verre laminé à l'intérieur des couvercles.
- Bandes d'insonorisation multi plis au haut et au bas.
- Rail #40 en alliage d'aluminium trempé 6063-T6 fini anodisé clair.
- Moulures de plafond alliage d'aluminium trempé 6063-T5 fini anodisé clair.
- Chariot à 4 roues en nylon montées sur roulements à billes en acier sur les poteaux roulants.
- Chariot à 2 roues en nylon montées sur roulements à billes en acier sur les supports intermédiaires.
- Revêtement mural de vinyle.

##### Unifold 4000 / 4400

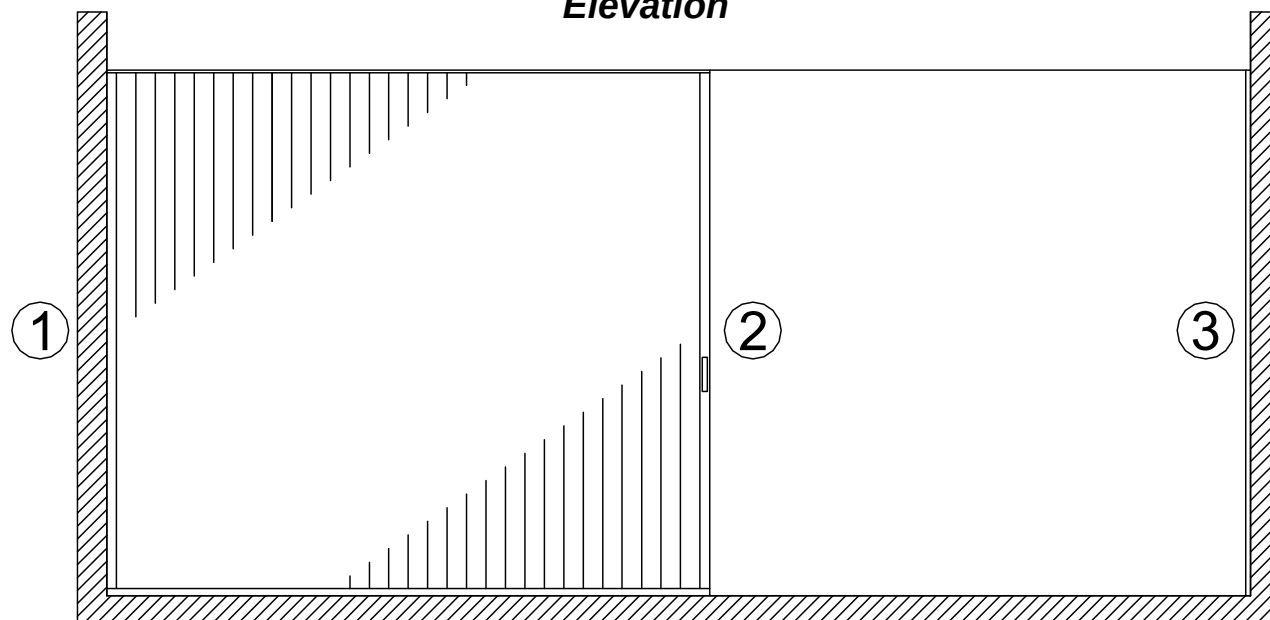
- Porte accordéon à opération manuelle.
- CTS de 40 ou 44.
- Cadre interne d'acier calibre 14 riveté formant des pantographes.
- Couvercles de carton cinq plis avec endos d'acier attachés aux pantographes.
- (Unifold 4400) Isolant en fibre de verre laminé à l'intérieur des couvercles.

### **Unifold 4000 / 4400 (suite)**

- Bandes d'insonorisation multi plis au haut et au bas.
- Rail #40 en alliage d'aluminium trempé 6063-T6 fini anodisé clair.
- Moulures de plafond alliage d'aluminium trempé 6063-T5 fini anodisé clair.
- Chariot à 4 roues en nylon montées sur roulements à billes en acier sur les poteaux roulants.
- Chariot à 2 roues en nylon montées sur roulements à billes en acier sur les supports intermédiaires.
- Revêtement mural de vinyle.
- Revêtement fourni par autres (approbation requise).
- Poteau arrière roulant.
- Poteau arrière roulant muni d'un panneau coulissant.
- Porte en paire.
- Rail courbe.
- Rail courbe et aiguillage.
- Poteau avant en "L", "T", ou "X".
- Poteau roulant libre en "T" ou "X".
- Serrure :
  - Cylindre à clé un côté
  - Cylindres à clé deux côtés
  - Cylindre à taquet un côté
  - Cylindre à clé un côté, à taquet autre côté
- (Unifold 1500) Rail #40 et moulures de plafond.

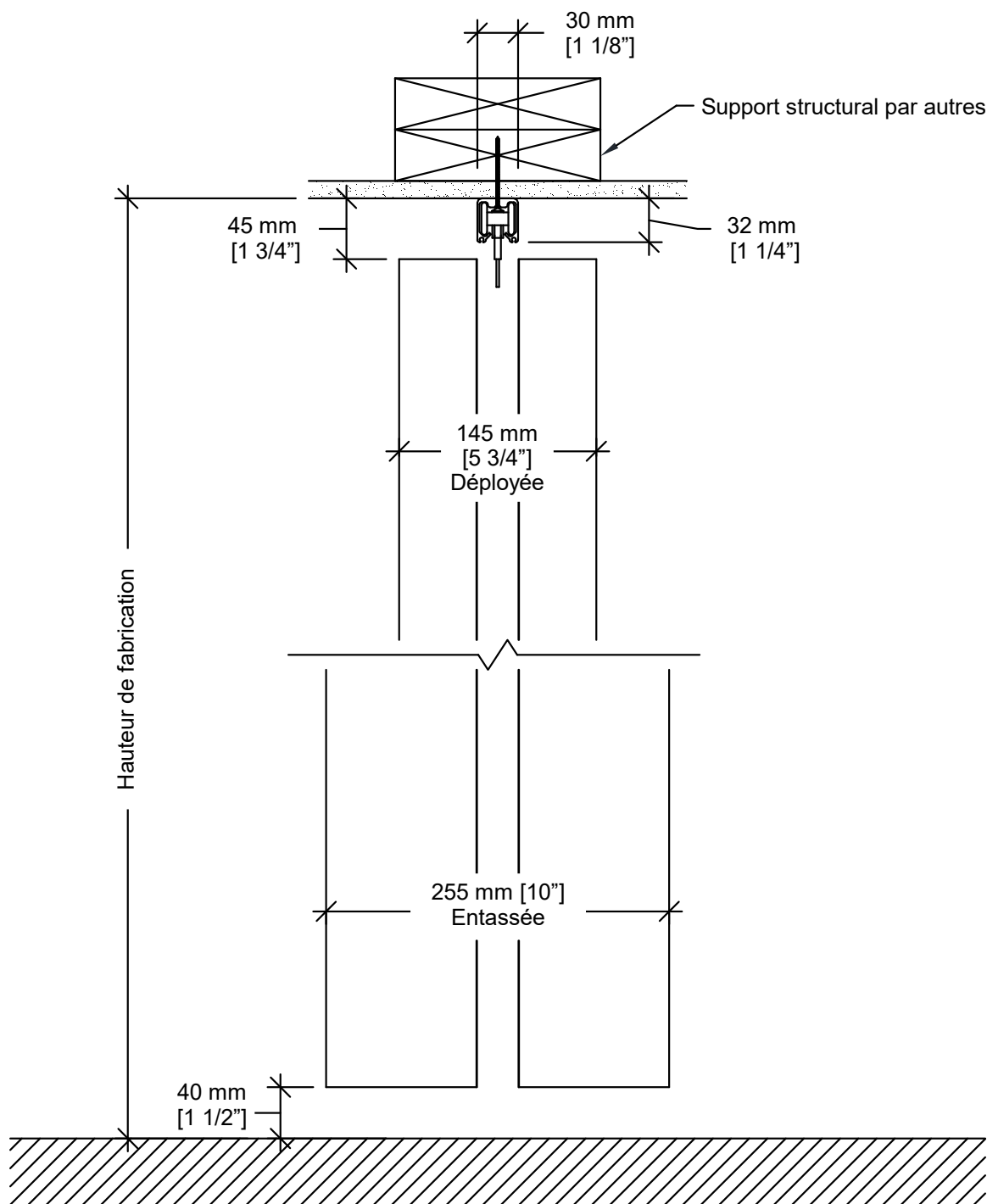
### **Options et Accessoires :**

### ***Élévation***



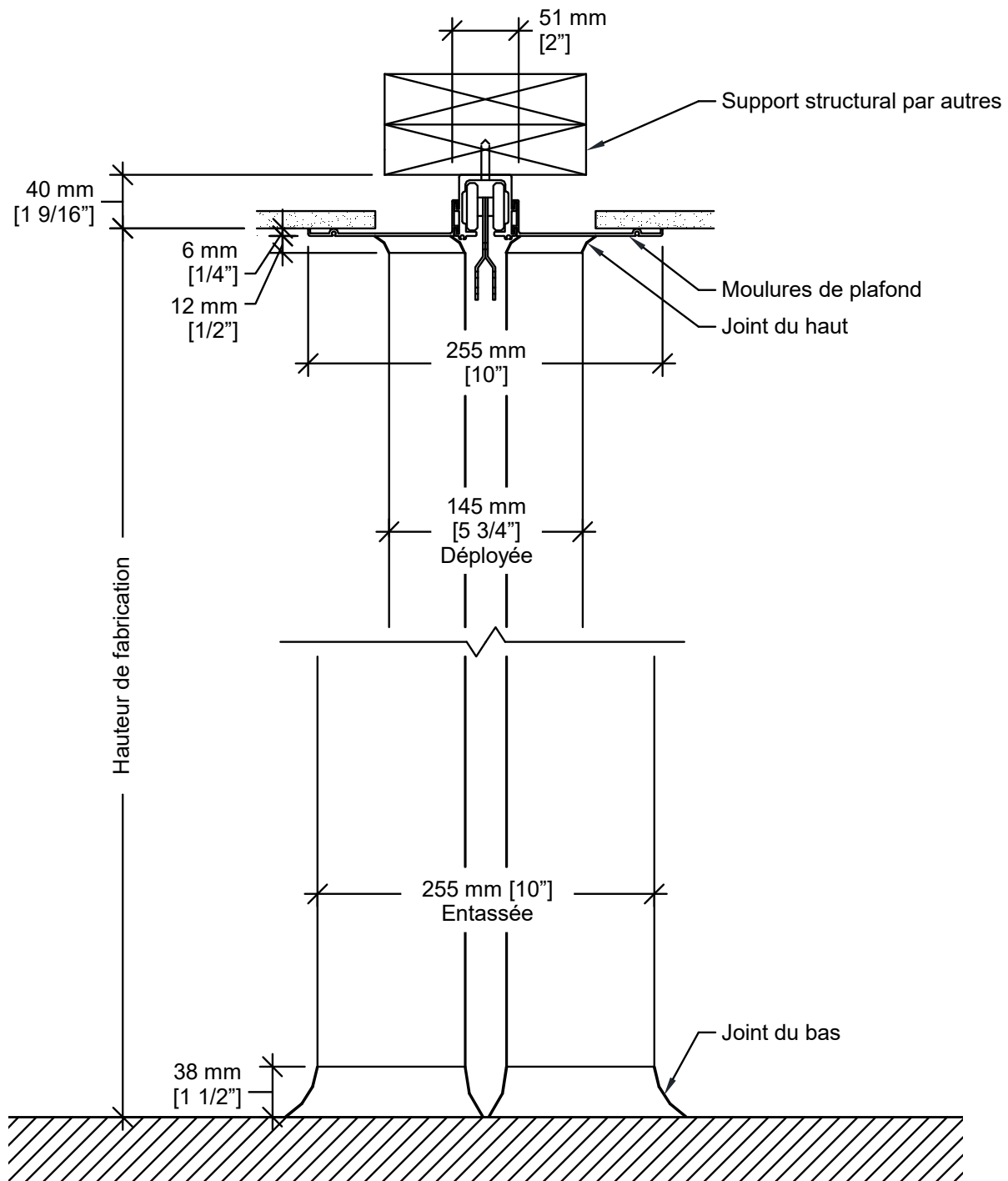
- 1- Poteau fixe
- 2- Poteau avant
- 3- Jambage mural

### Coupes Verticales



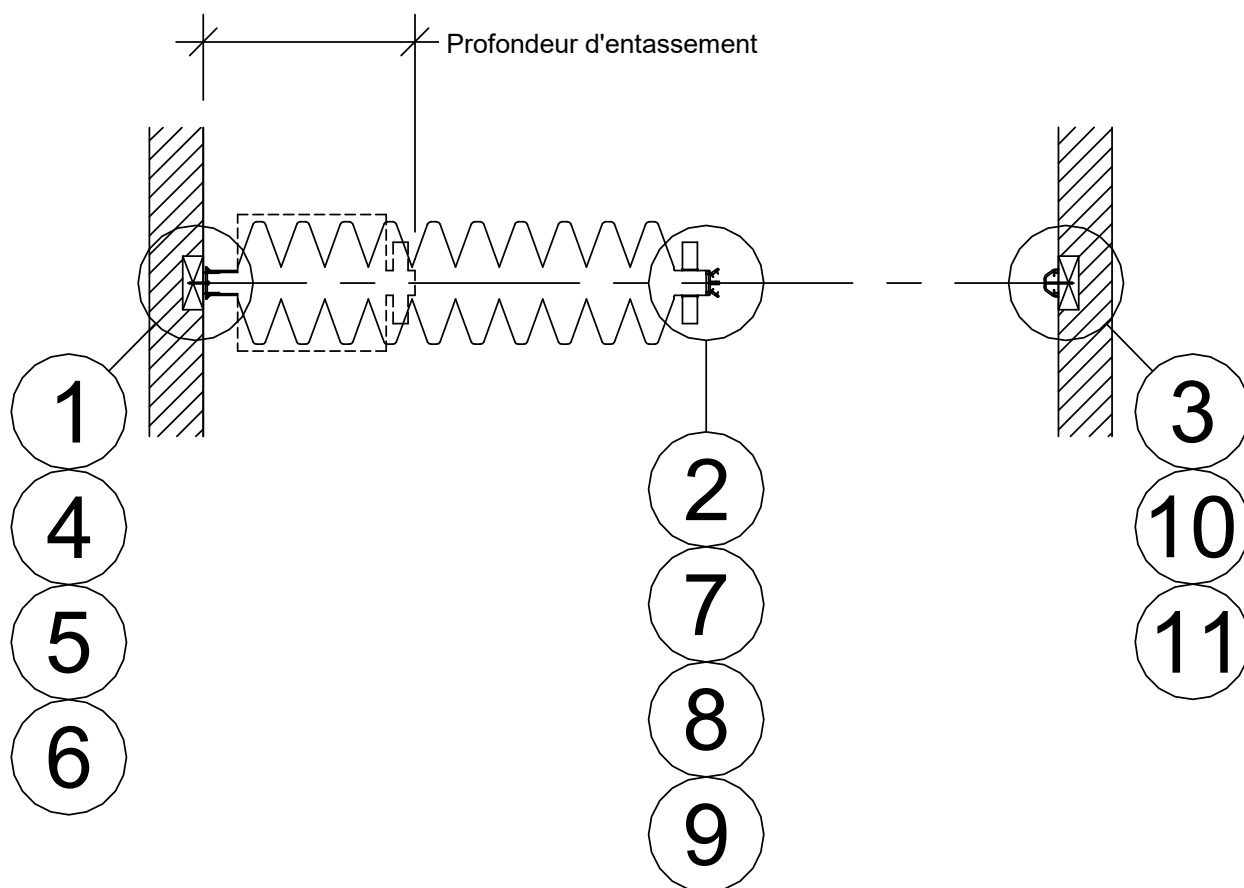
Unifold 1500

**Coupes Verticales (suite)**



**Unifold 3100 / 3500 / 4000 / 4400**

### Vue en Plan



Formule de profondeur d'entassement :

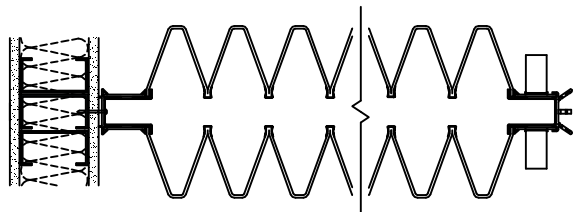
125 mm par mètre d'ouverture + 125 mm + 65 mm par poteau de joint \*  
 [1 1/2" par pied d'ouverture + 5"]

\* Un poteau de joint est utilisé si une section de porte excèderait une longueur de 6100 mm [20'-0"] ou un poids de 225 kg [500 lbs].

La profondeur d'une niche devrait être 152 mm [6"] supérieure à la profondeur d'entassement.

### Coupes Horizontales

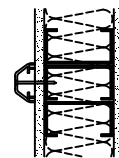
Fond de clouage par autres



1 Poteau fixe

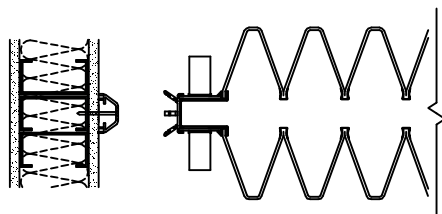
2 Poteau avant

Fond de clouage par autres

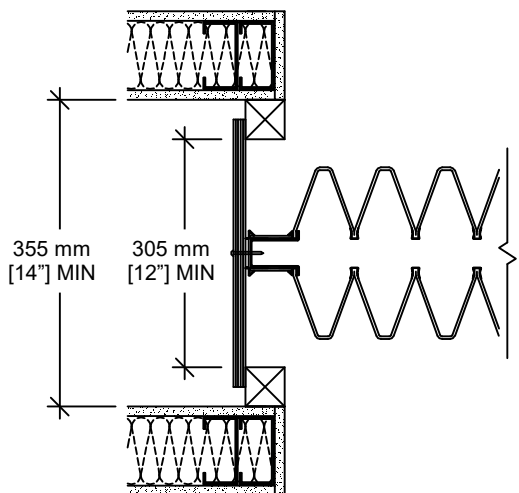


3 Jambage mural

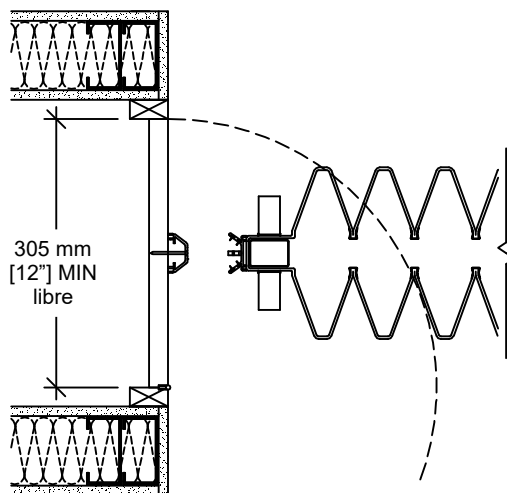
Fond de clouage par autres



4 Poteau roulant (optionnel)

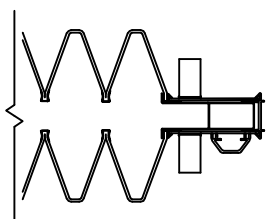


5 Panneau coulissant (optionnel)  
Blocs d'arrêt par autres

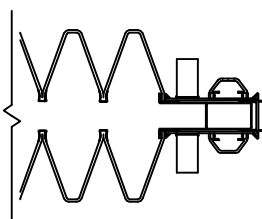


6 Porte de niche (par autres) et poteau roulant (optionnel)

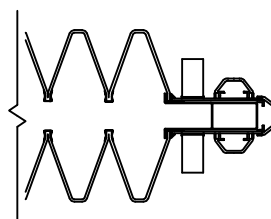
**Coupes Horizontales (suite)**



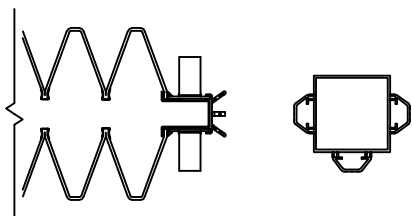
**7** Poteau en "L"  
(optionnel)



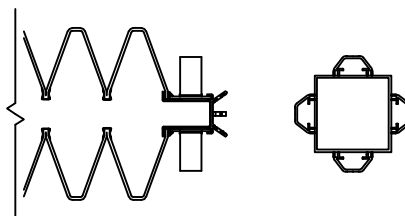
**8** Poteau en "T"  
(optionnel)



**9** Poteau en "X"  
(optionnel)

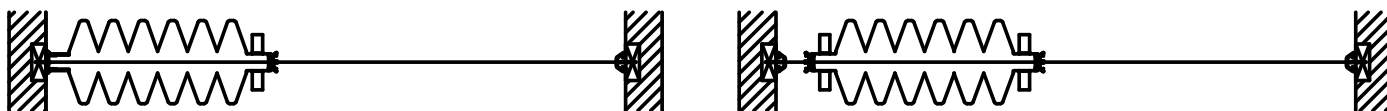


**10** Poteau roulant libre en "T"  
(optionnel)



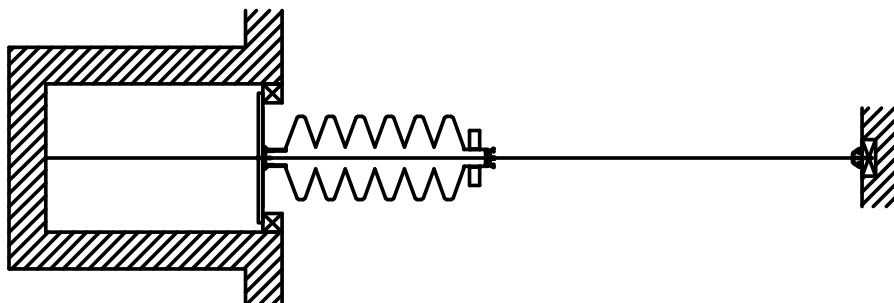
**11** Poteau roulant libre en "X"  
(optionnel)

**Aménagements Typiques (suite)**

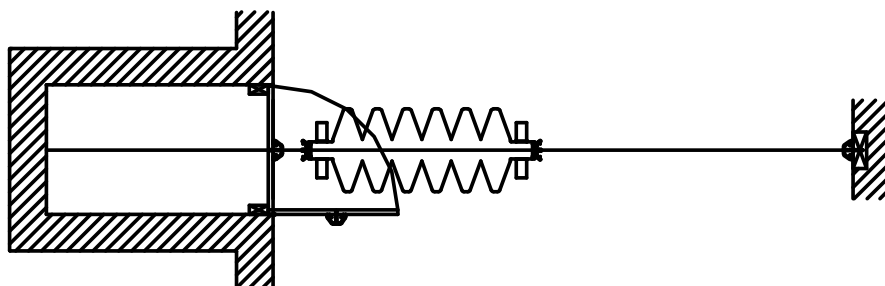


**Porte simple**

**Porte simple et poteau roulant**



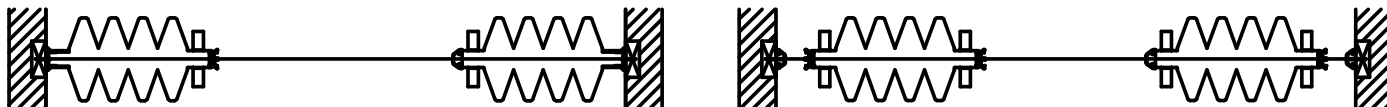
**Porte simple et panneau coulissant**



**Porte simple et poteau roulant, porte de niche par autres**

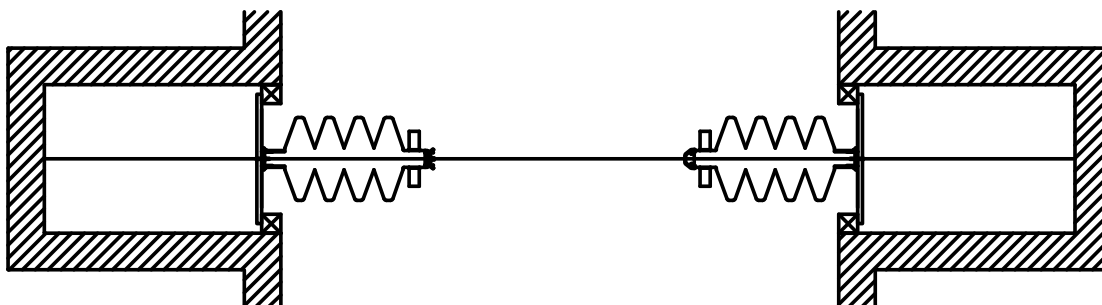


**Aménagements Typiques (suite)**

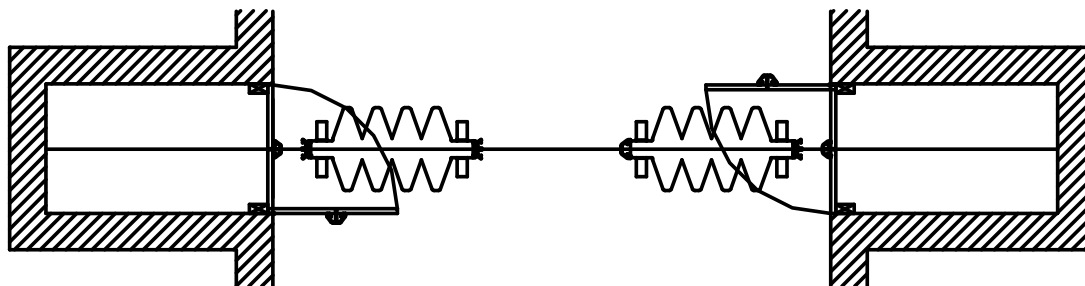


**Paire**

**Paire et poteaux roulants**

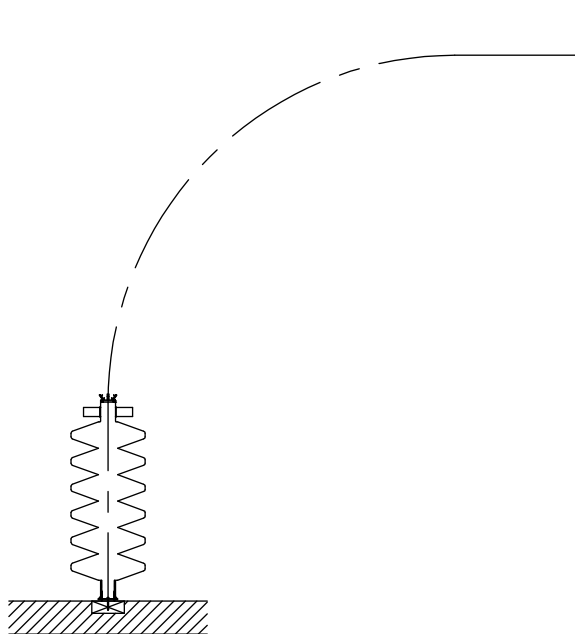


**Paire et panneaux coulissants**

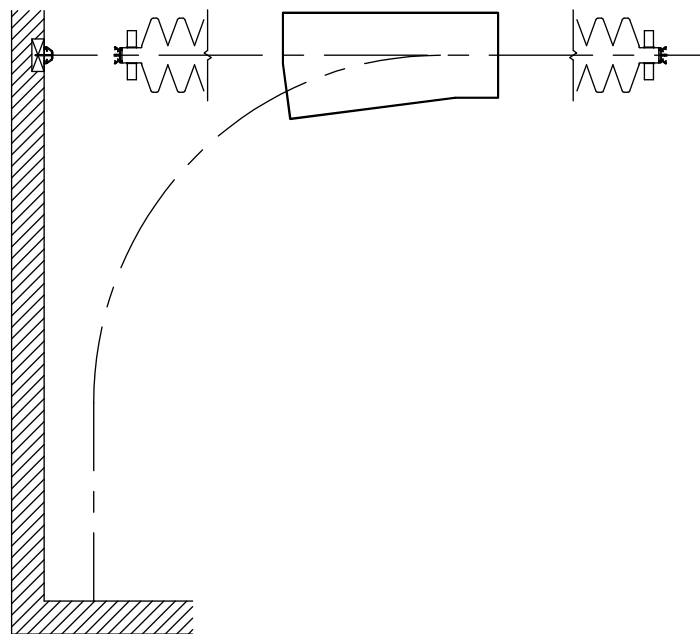


**Paire et poteaux roulants, portes de niche par autres**

**Aménagements Typiques (suite)**



**Rail courbe  
(rail #40 requis pour Unifold 1500)**



**Rail courbe et aiguillage  
(rail #40 requis pour Unifold 1500)**