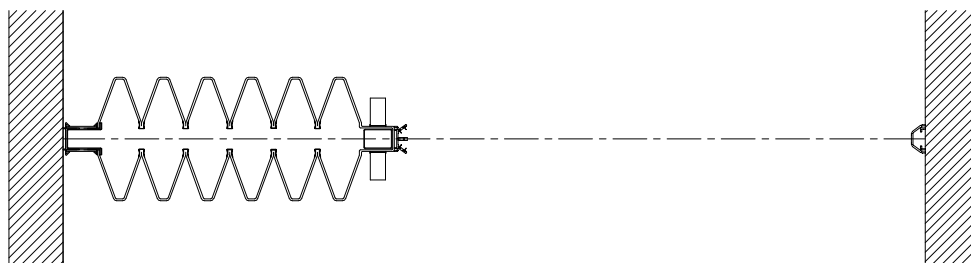


Fiche Technique Unifold



Caractéristiques & Options

Caractéristiques standards

Unifold 1500

- Porte accordéon à opération manuelle.
- Cadre interne d'acier calibre 14 riveté formant des pantographes.
- Couvertres de carton cinq plis attachés aux pantographes.
- Rail #15 en alliage d'aluminium trempé 6063-T6 fini anodisé clair.
- Chariot à 4 roues en nylon montées sur roulements à billes en acier sur les poteaux roulants.
- Chariot à 2 roues en nylon montées sur roulements à billes en acier sur les supports intermédiaires.
- Revêtement mural de vinyle.

Unifold 3100 / 3500

- Porte accordéon à opération manuelle.
- CTS de 31 ou 35.
- Cadre interne d'acier calibre 14 riveté formant des pantographes.
- Couvertres de carton cinq plis attachés aux pantographes.

- (Unifold 3500) Isolant en fibre de verre laminé à l'intérieur des couvertres.
- Bandes d'insonorisation multi plis au haut et au bas.
- Rail #40 en alliage d'aluminium trempé 6063-T6 fini anodisé clair.
- Moulures de plafond alliage d'aluminium trempé 6063-T5 fini anodisé clair.
- Chariot à 4 roues en nylon montées sur roulements à billes en acier sur les poteaux roulants.
- Chariot à 2 roues en nylon montées sur roulements à billes en acier sur les supports intermédiaires.
- Revêtement mural de vinyle.

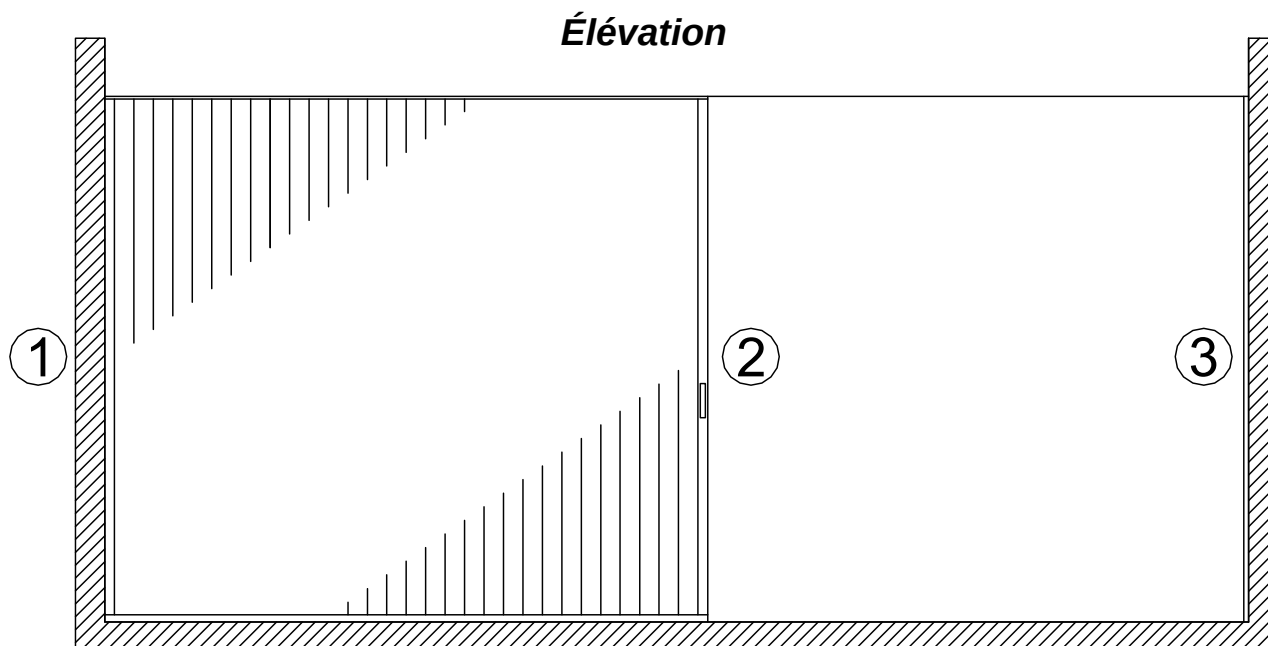
Unifold 4000 / 4400

- Porte accordéon à opération manuelle.
- CTS de 40 ou 44.
- Cadre interne d'acier calibre 14 riveté formant des pantographes.
- Couvertres de carton cinq plis avec endos d'acier attachés aux pantographes.
- (Unifold 4400) Isolant en fibre de verre laminé à l'intérieur des couvertres.

Unifold 4000 / 4400 (suite)

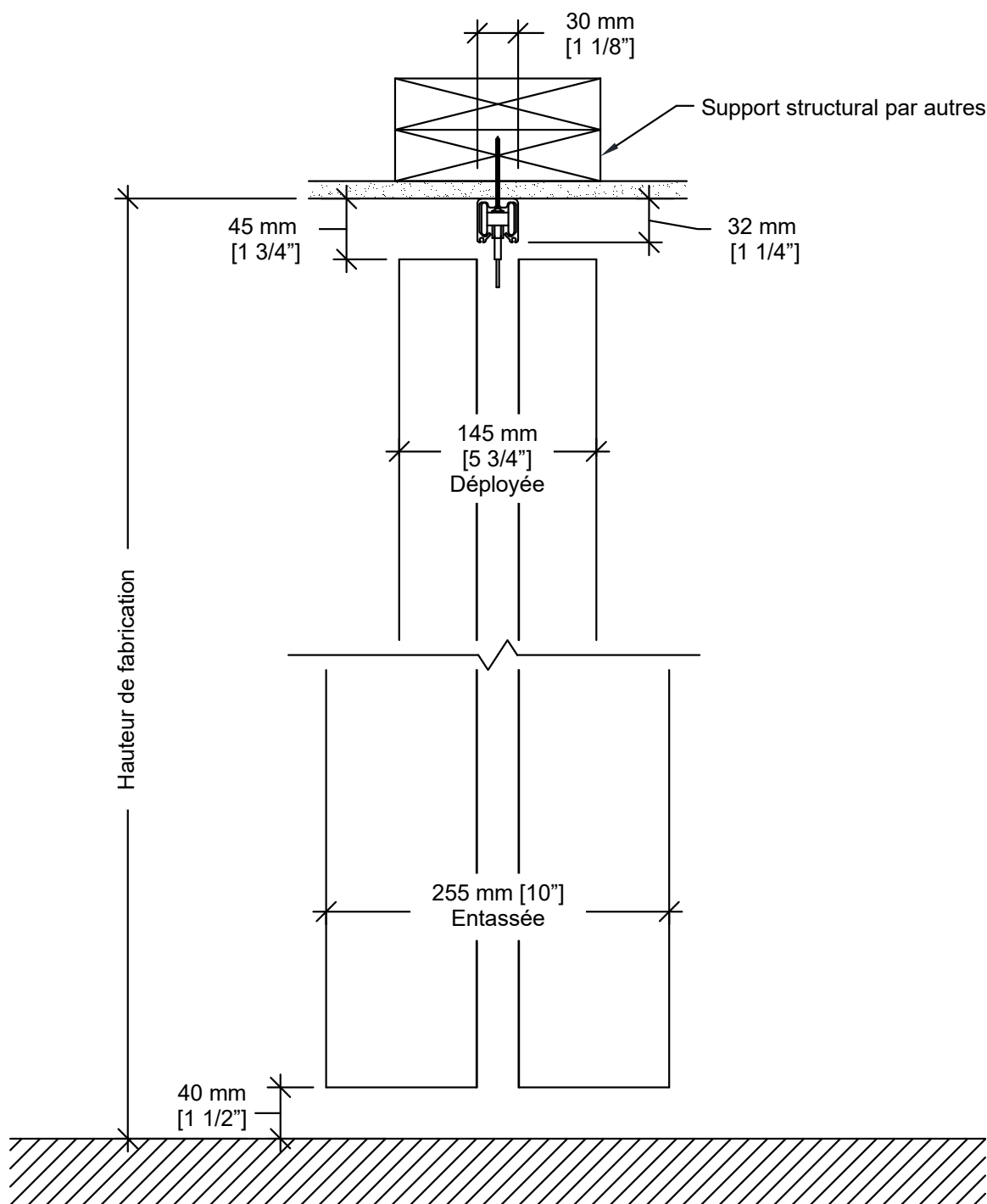
- Bandes d'insonorisation multi plis au haut et au bas.
- Rail #40 en alliage d'aluminium trempé 6063-T6 fini anodisé clair.
- Moulures de plafond alliage d'aluminium trempé 6063-T5 fini anodisé clair.
- Chariot à 4 roues en nylon montées sur roulements à billes en acier sur les poteaux roulants.
- Chariot à 2 roues en nylon montées sur roulements à billes en acier sur les supports intermédiaires.
- Revêtement mural de vinyle.
- Revêtement fourni par autres (approbation requise).
- Poteau arrière roulant.
- Poteau arrière roulant muni d'un panneau coulissant.
- Porte en paire.
- Rail courbe.
- Rail courbe et aiguillage.
- Poteau avant en "L", "T", ou "X".
- Poteau roulant libre en "T" ou "X".
- Serrure :
 - Cylindre à clé un côté
 - Cylindres à clé deux côtés
 - Cylindre à taquet un côté
 - Cylindre à clé un côté, à taquet autre côté
- (Unifold 1500) Rail #40 et moulures de plafond.

Options et Accessoires :



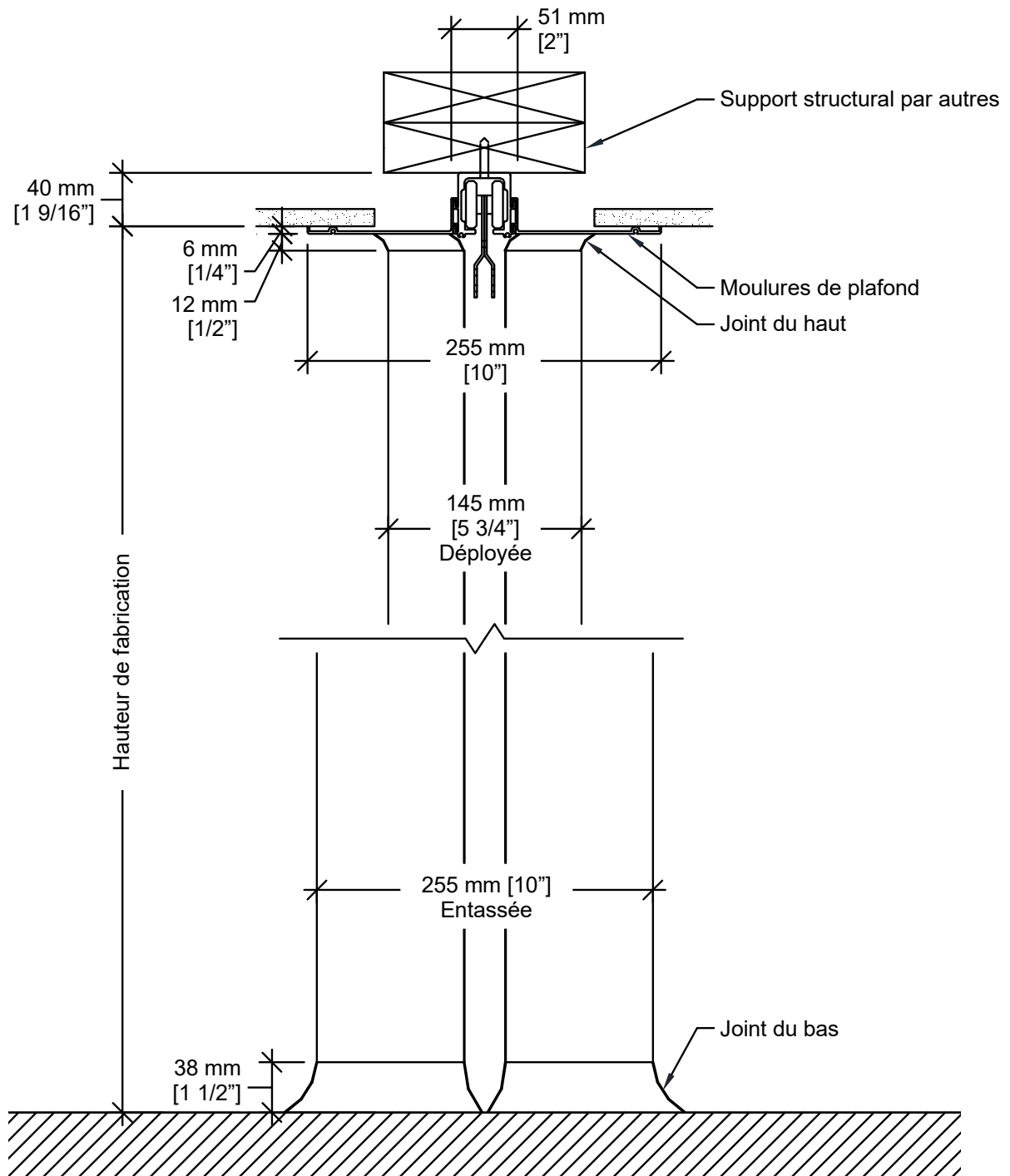
- 1- Poteau fixe
- 2- Poteau avant
- 3- Jambage mural

Coupes Verticales



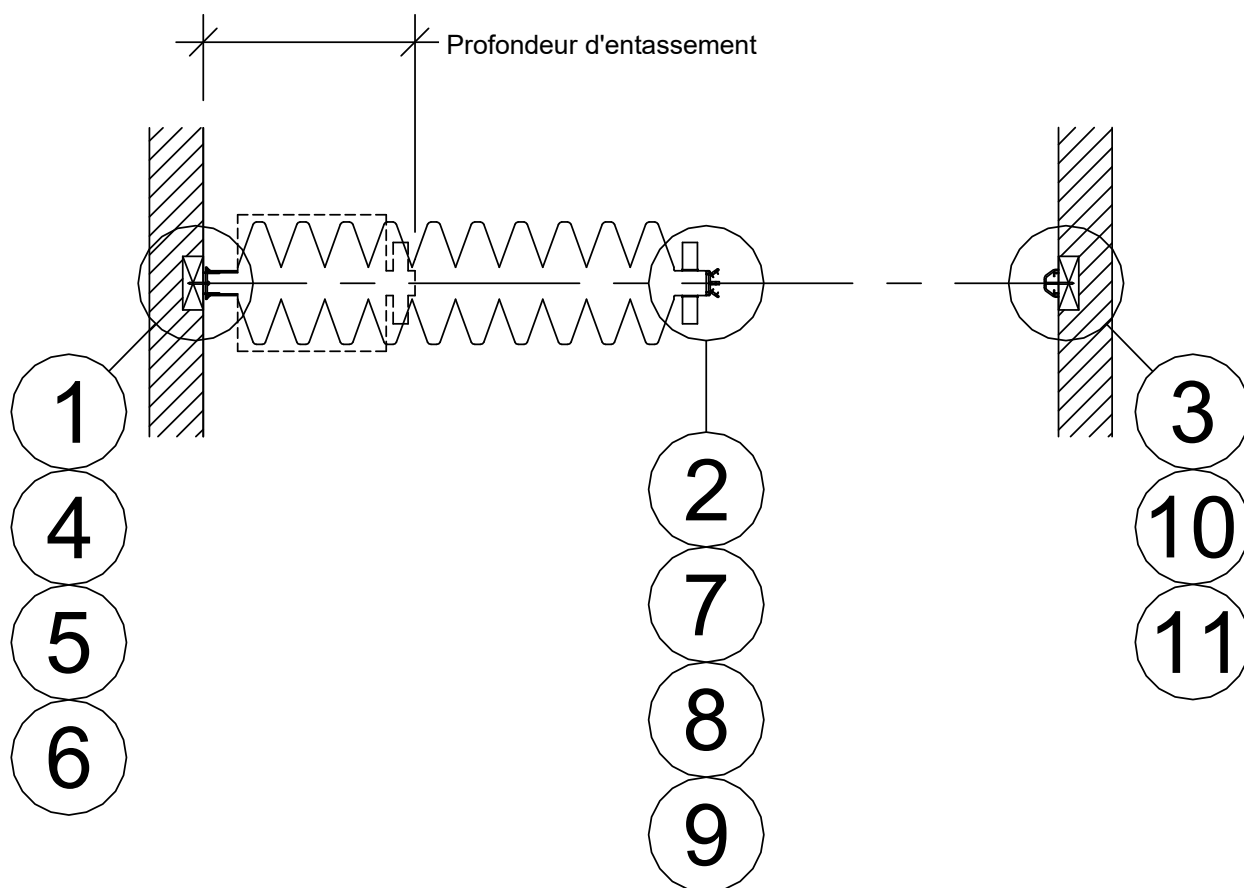
Unifold 1500

Coupes Verticales (suite)



Unifold 3100 / 3500 / 4000 / 4400

Vue en Plan



Formule de profondeur d'entassement :

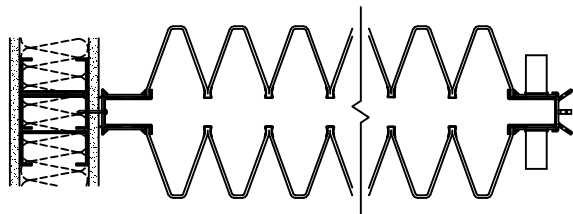
125 mm par mètre d'ouverture + 125 mm + 65 mm par poteau de joint ¹
 [1 1/2" par pied d'ouverture + 5" + 2 1/2" par poteau de joint] ¹

La profondeur d'une niche devrait être 152 mm [6"] supérieure à la profondeur d'entassement.

¹ Un poteau de joint est utilisé si une section de porte excèderait une longueur de 6100 mm [20'-0"] ou un poids de 225 kg [500 lbs].

Coupes Horizontales

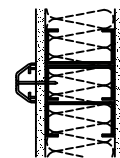
Fond de clouage par autres



1 Poteau fixe

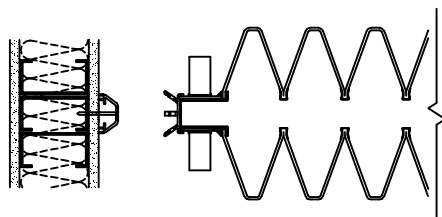
2 Poteau avant

Fond de clouage par autres

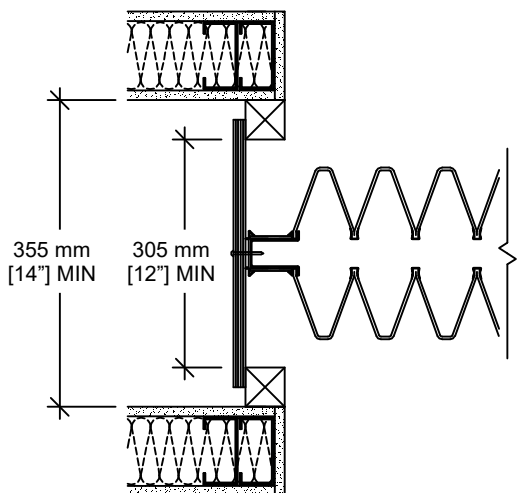


3 Jambage mural

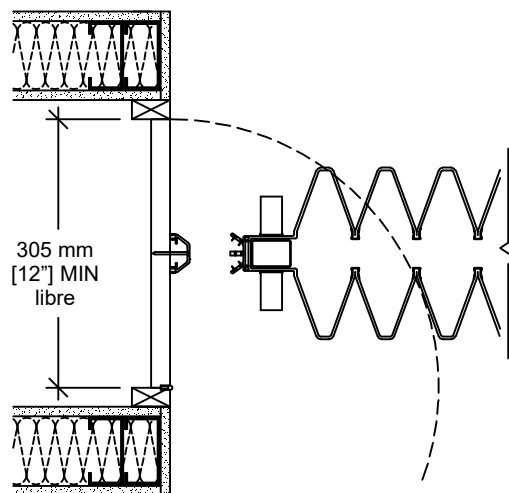
Fond de clouage par autres



4 Poteau roulant (optionnel)

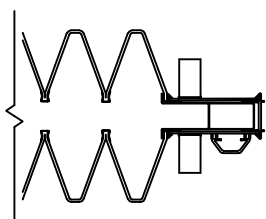


5 Panneau coulissant (optionnel)
Blocs d'arrêt par autres

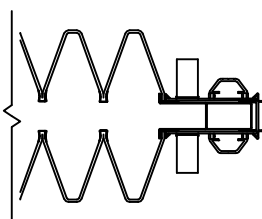


6 Porte de niche (par autres) et poteau roulant (optionnel)

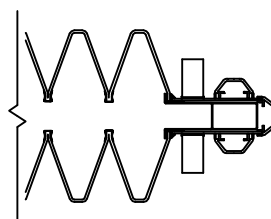
Coupes Horizontales (suite)



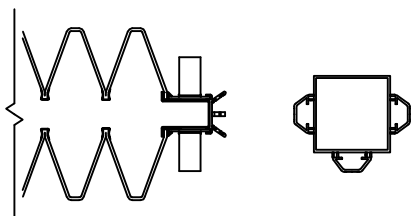
7 Poteau en "L"
(optionnel)



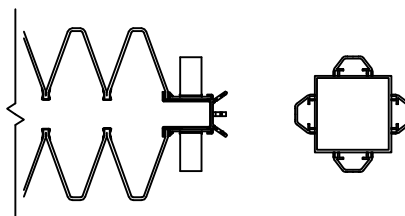
8 Poteau en "T"
(optionnel)



9 Poteau en "X"
(optionnel)

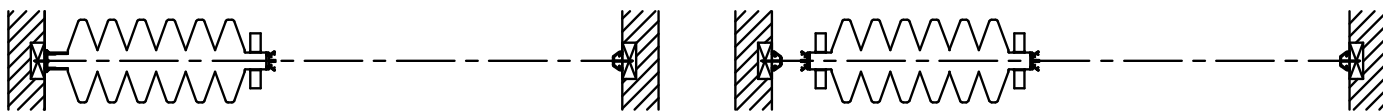


10 Poteau roulant libre en "T"
(optionnel)



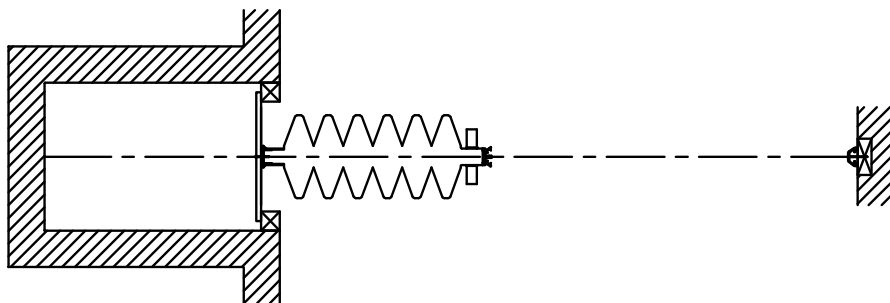
11 Poteau roulant libre en "X"
(optionnel)

Aménagements Typiques (suite)

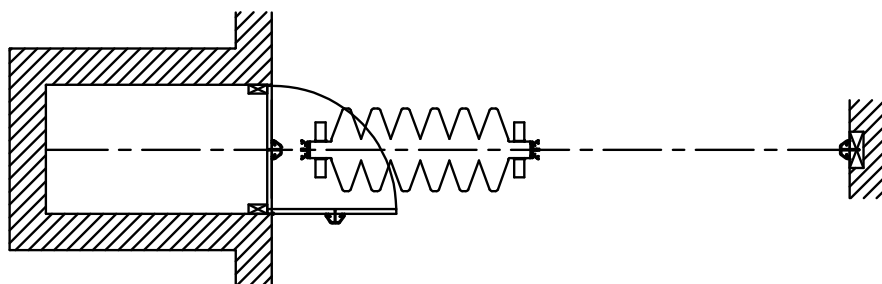


Porte simple

Porte simple et poteau roulant

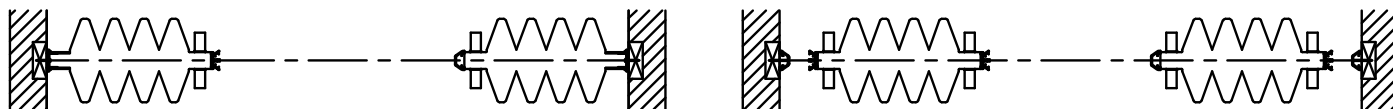


Porte simple et panneau coulissant



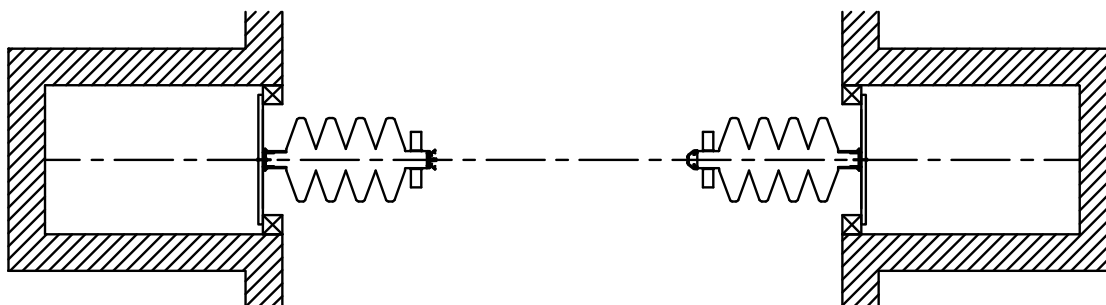
Porte simple et poteau roulant, porte de niche par autres

Aménagements Typiques (suite)

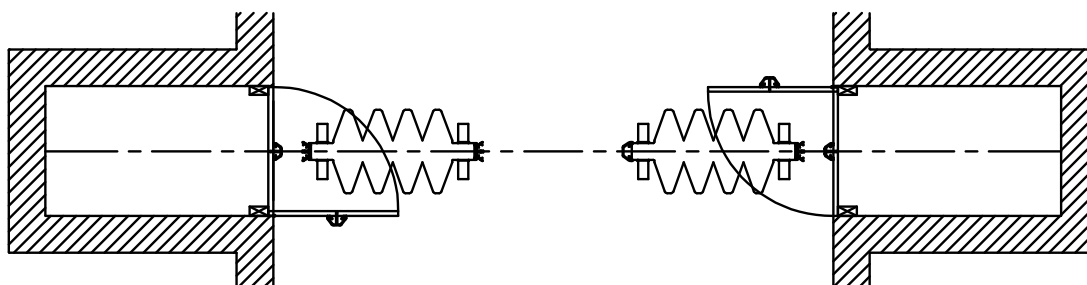


Paire

Paire et poteaux roulants

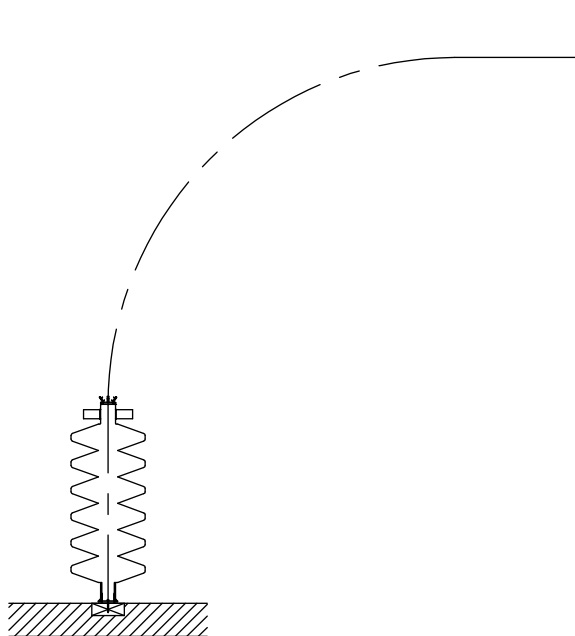


Paire et panneaux coulissants

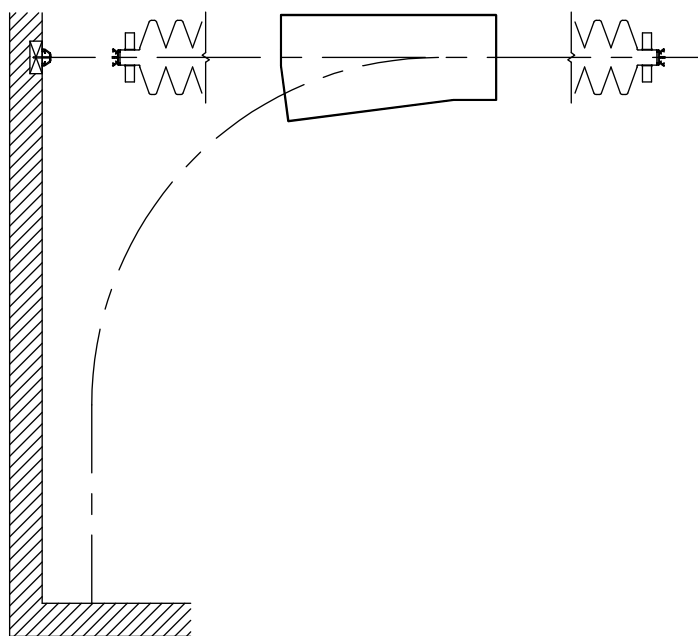


Paire et poteaux roulants, portes de niche par autres

Aménagements Typiques (suite)



**Rail courbe
(rail #40 requis pour Unifold 1500)**



**Rail courbe et aiguillage
(rail #40 requis pour Unifold 1500)**