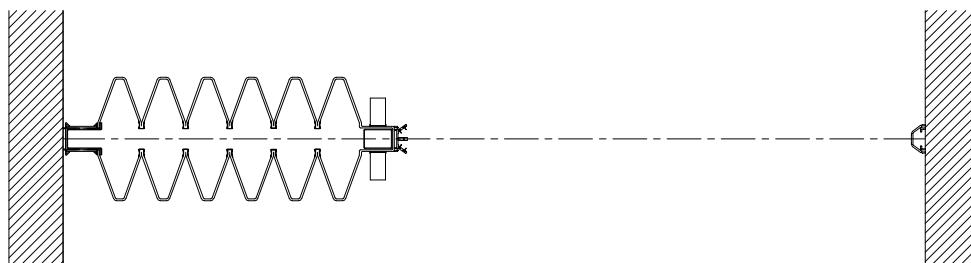


Fiche Technique Unifold



Caractéristiques & Options

Caractéristiques standards

- Porte accordéon à opération manuelle.
- Cadre interne d'acier calibre 14 riveté formant des pantographes.
- Couvertres de carton cinq plis attachés aux pantographes.
- Chariot à 4 roues en nylon montées sur roulements à billes en acier sur les poteaux roulants.
- Chariot à 2 roues en nylon montées sur roulements à billes en acier sur les supports intermédiaires.
- Revêtement mural de vinyle.
- Hauteur maximum : 3658 mm [12'-0"]

Unifold 1500

- Rail #15 en alliage d'aluminium trempé 6063-T6 fini anodisé clair.

Unifold 3100 / 3500

- CTS de 31 ou 35.
- (Unifold 3500) Isolant en fibre de verre laminé à l'intérieur des couvercles.
- Bandes d'insonorisation multi plis au haut et au bas.

- Rail #40 en alliage d'aluminium trempé 6063-T6 fini anodisé clair.
- Moulures de plafond alliage d'aluminium trempé 6063-T5 fini anodisé clair.

Unifold 4000 / 4400

- CTS de 40 ou 44.
- Endos d'acier aux couvercles de carton.
- (Unifold 4400) Isolant en fibre de verre laminé à l'intérieur des couvercles.
- Bandes d'insonorisation multi plis au haut et au bas.
- Rail #40 en alliage d'aluminium trempé 6063-T6 fini anodisé clair.
- Moulures de plafond alliage d'aluminium trempé 6063-T5 fini anodisé clair.

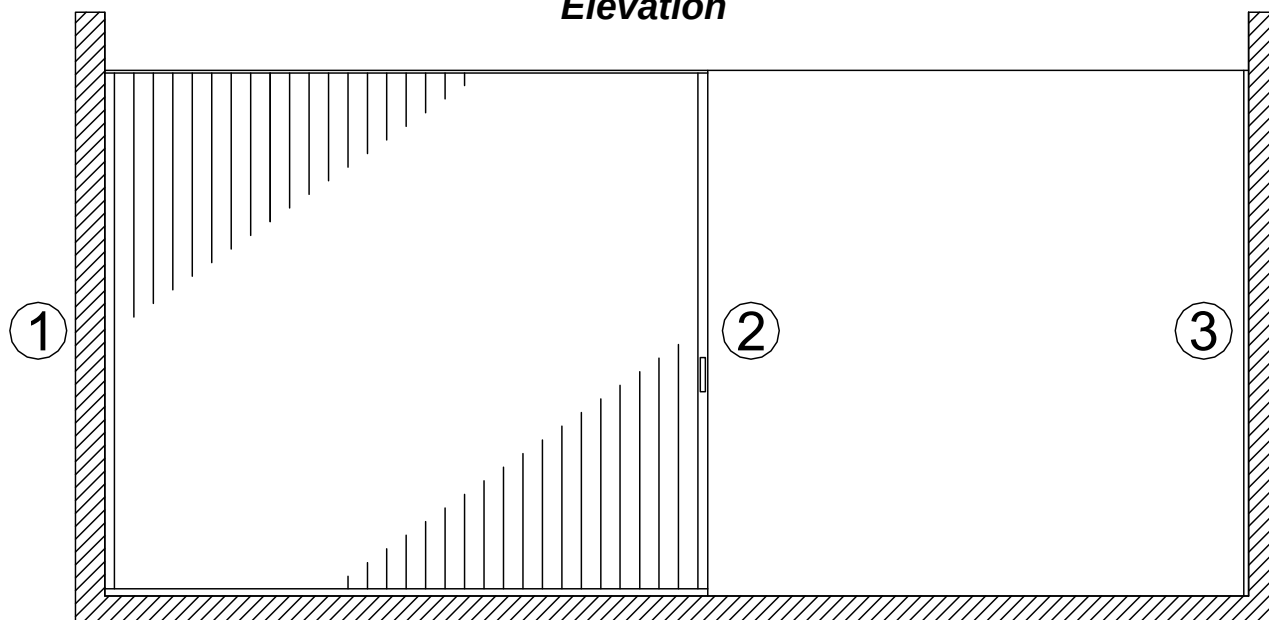
Options et Accessoires :

- Rail peinturé.
- Revêtement de tissu ou de tapis.
- Revêtement fourni par autres (approbation requise).
- Poteau arrière roulant.

Options et Accessoires (suite) :

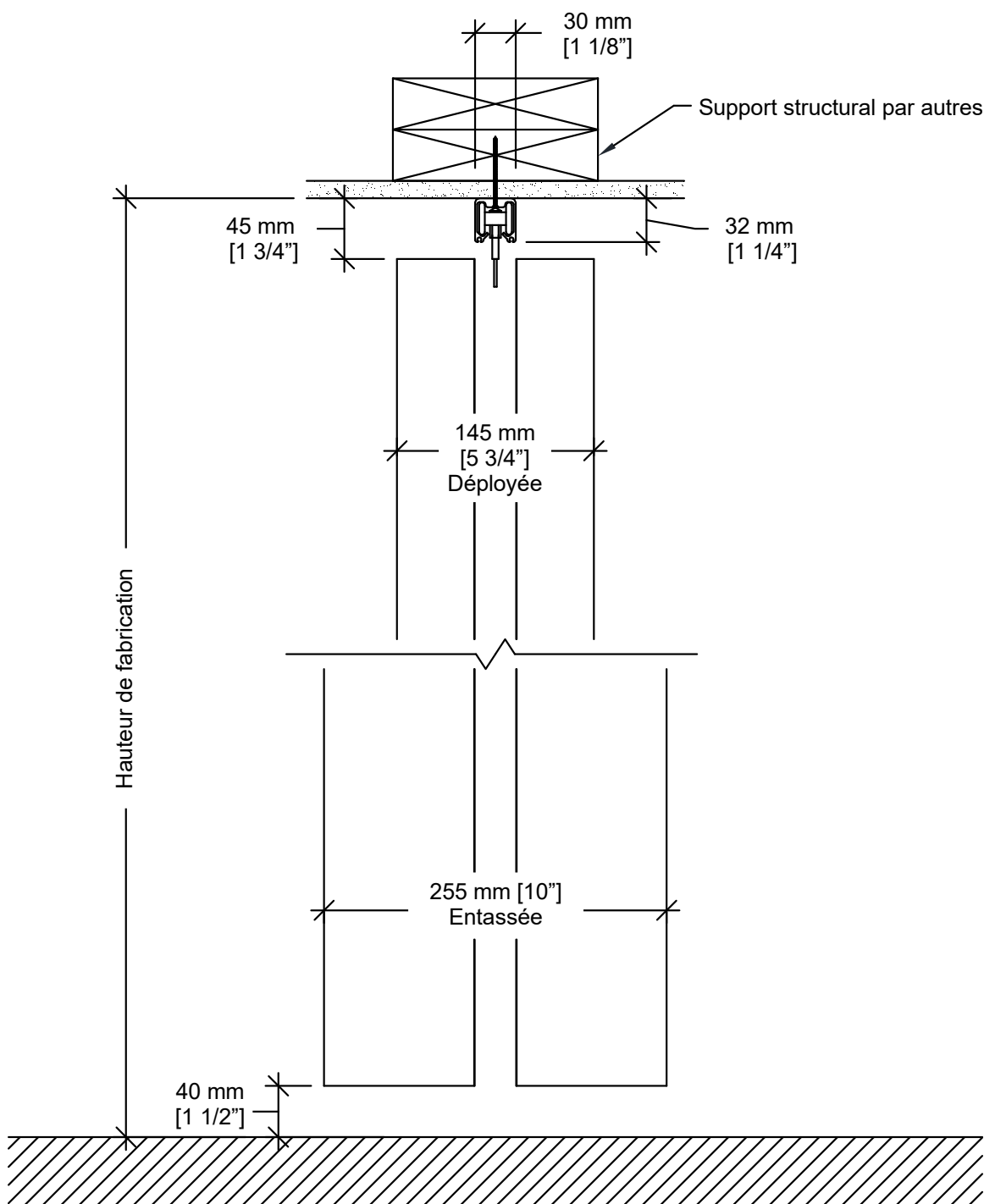
- Poteau arrière roulant muni d'un panneau coulissant.
- Porte en paire.
- Rail courbe.
- Rail courbe et aiguillage.
- Poteau avant en "L", "T", ou "X".
- Poteau roulant libre en "T" ou "X".
- Serrure :
 - Cylindre à clé un côté
 - Cylindres à clé deux côtés
 - Cylindre à taquet un côté
 - Cylindre à clé un côté, à taquet autre côté
- (Unifold 1500) Rail #40 et moulures de plafond.

Élévation



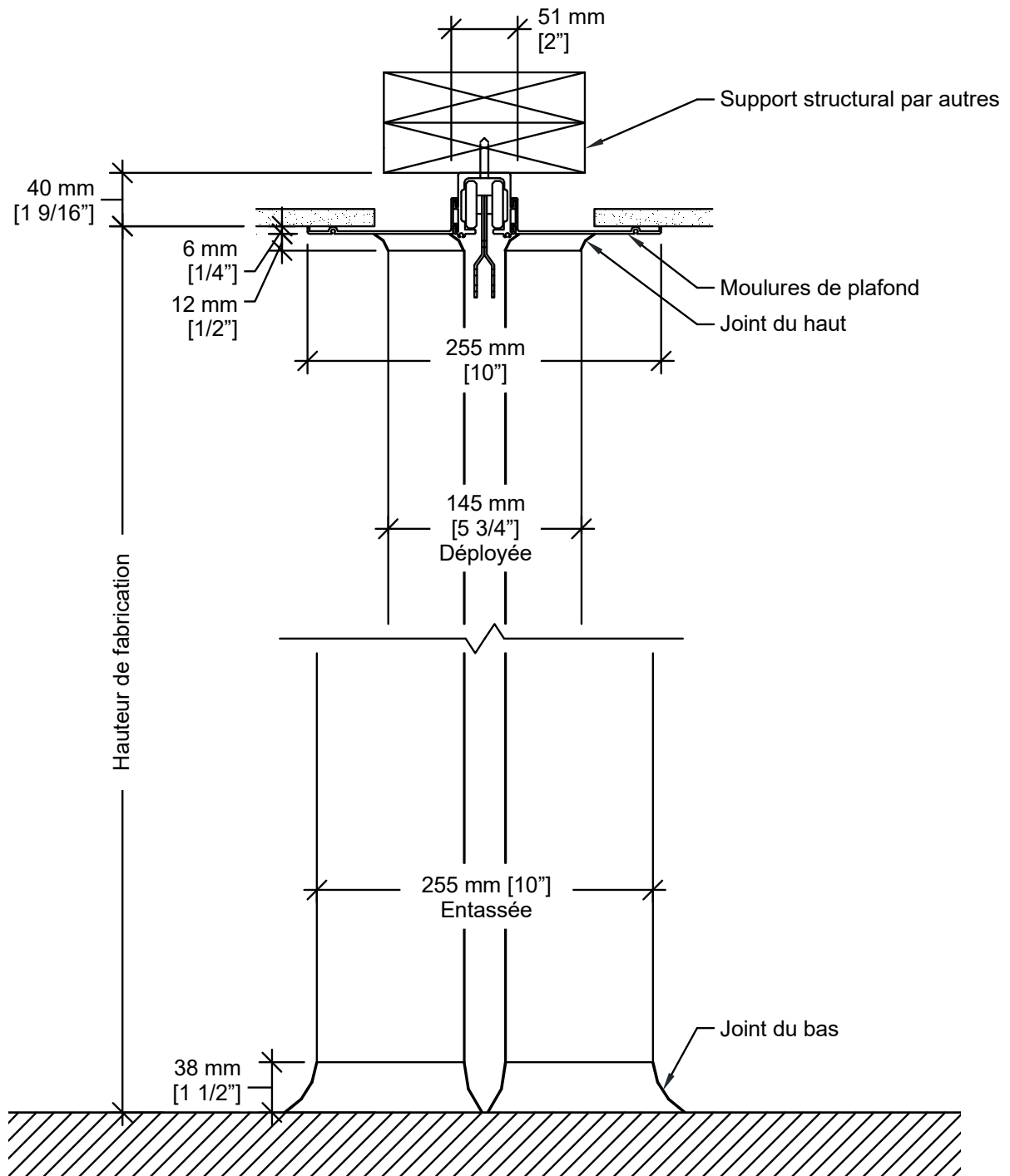
- 1- Poteau fixe
- 2- Poteau avant
- 3- Jambage mural

Coupes Verticales



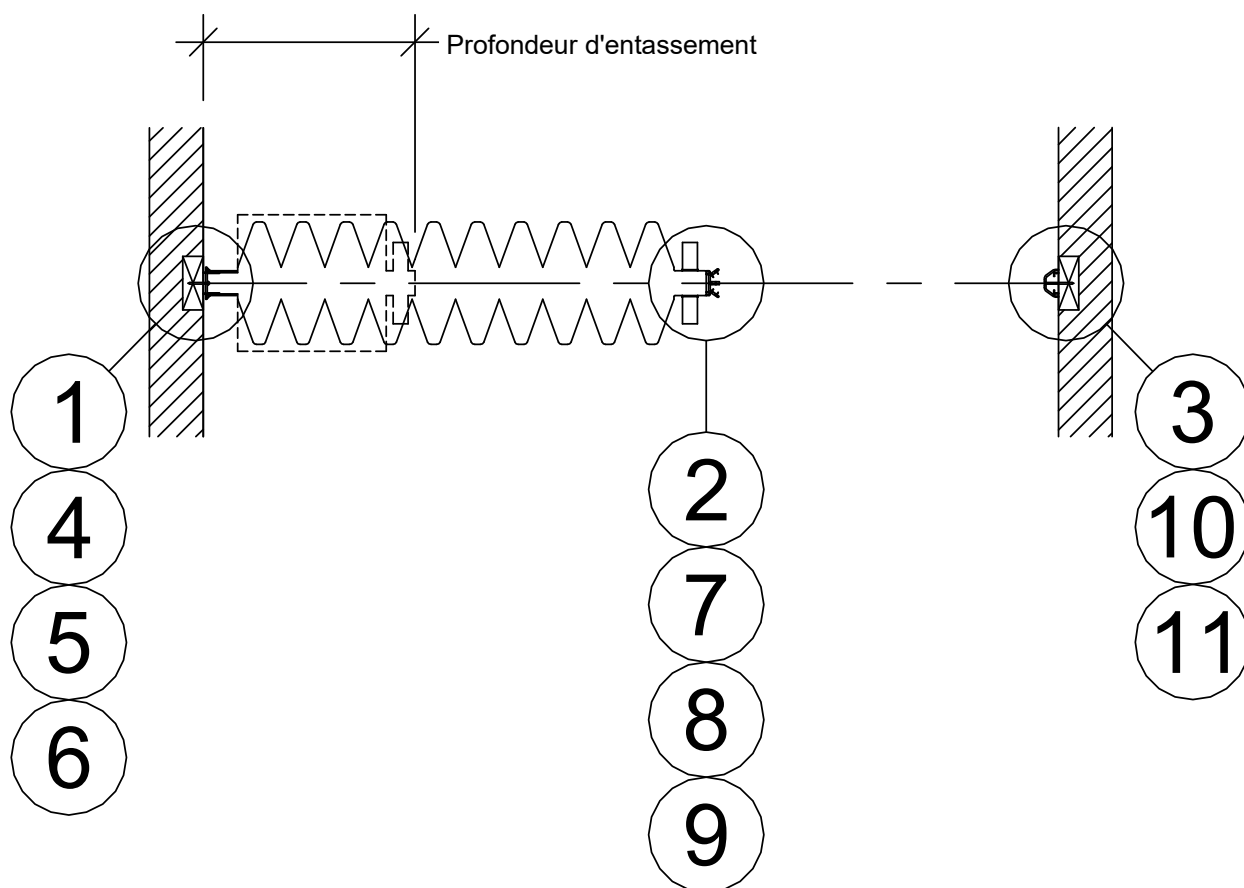
Unifold 1500

Coupes Verticales (suite)



Unifold 3100 / 3500 / 4000 / 4400

Vue en Plan



Formule de profondeur d'entassement :

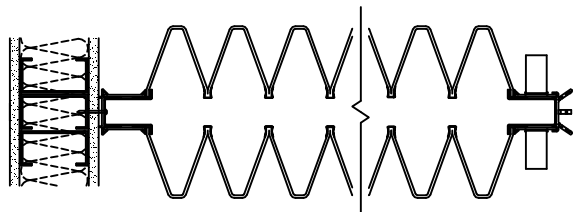
125 mm par mètre d'ouverture + 125 mm + 65 mm par poteau de joint ¹
 [1 1/2" par pied d'ouverture + 5" + 2 1/2" par poteau de joint] ¹

La profondeur d'une niche devrait être 152 mm [6"] supérieure à la profondeur d'entassement.

¹ Un poteau de joint est utilisé si une section de porte excèderait une longueur de 6100 mm [20'-0"] ou un poids de 225 kg [500 lbs].

Coupes Horizontales

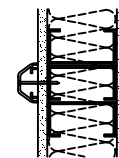
Fond de clouage par autres



1 Poteau fixe

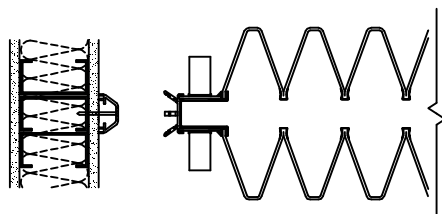
2 Poteau avant

Fond de clouage par autres

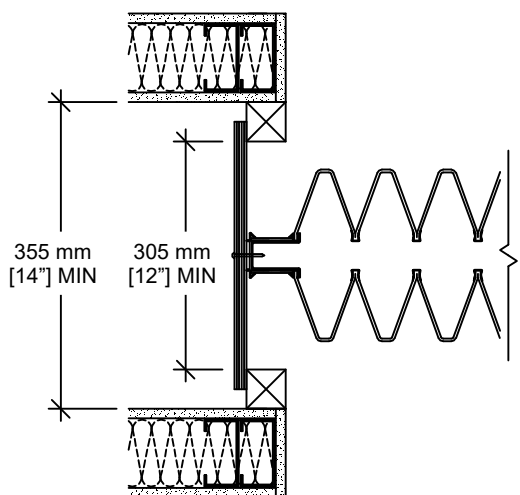


3 Jambage mural

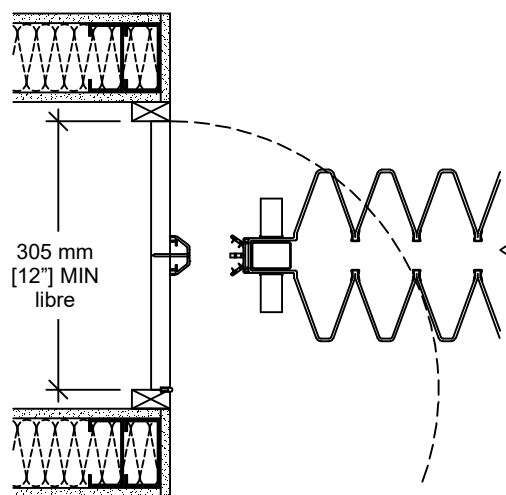
Fond de clouage par autres



4 Poteau roulant (optionnel)

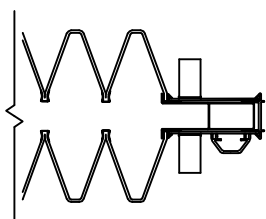


5 Panneau coulissant (optionnel)
Blocs d'arrêt par autres

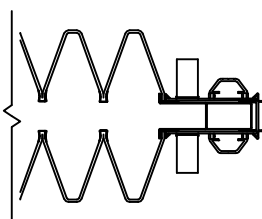


6 Porte de niche (par autres) et poteau roulant (optionnel)

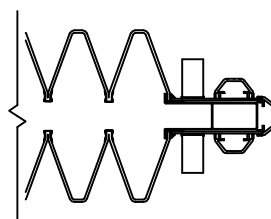
Coupes Horizontales (suite)



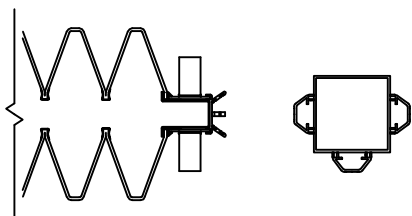
7 Poteau en "L"
(optionnel)



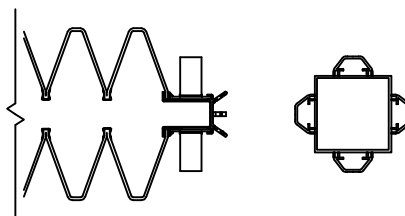
8 Poteau en "T"
(optionnel)



9 Poteau en "X"
(optionnel)

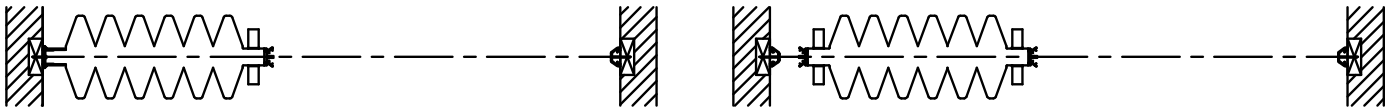


10 Poteau roulant libre en "T"
(optionnel)



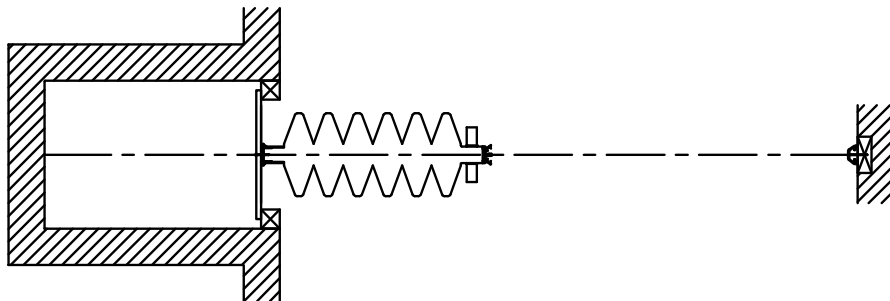
11 Poteau roulant libre en "X"
(optionnel)

Aménagements Typiques (suite)

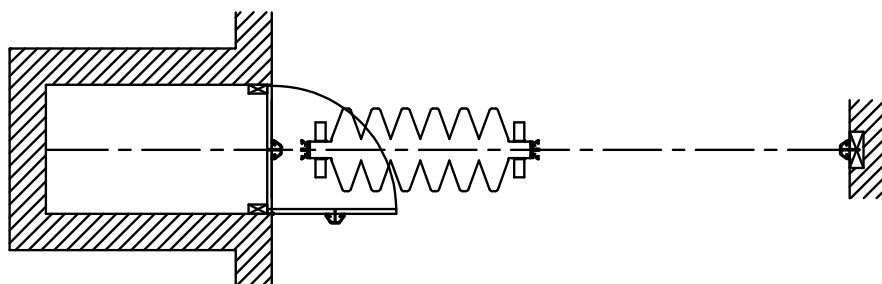


Porte simple

Porte simple et poteau roulant

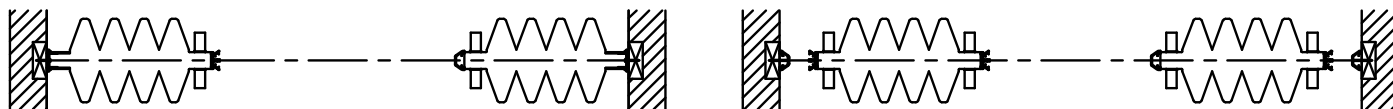


Porte simple et panneau coulissant



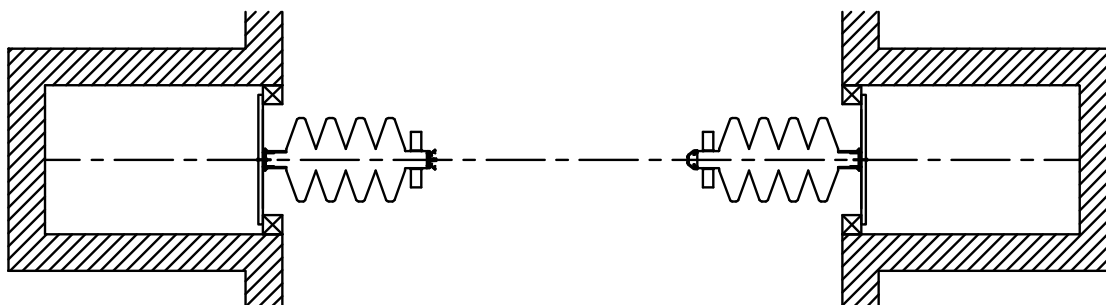
Porte simple et poteau roulant, porte de niche par autres

Aménagements Typiques (suite)

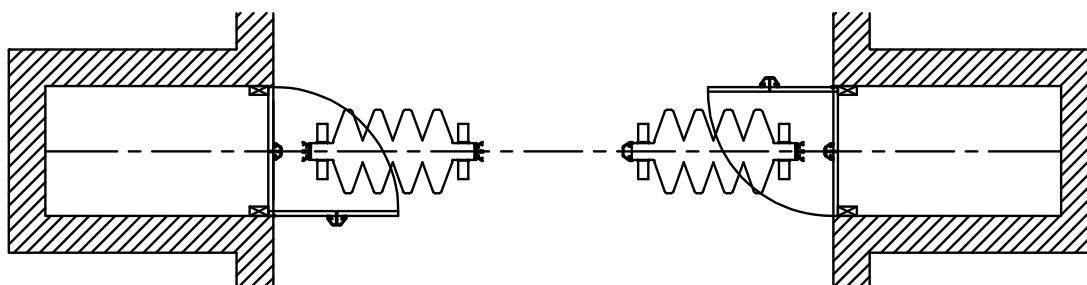


Paire

Paire et poteaux roulants

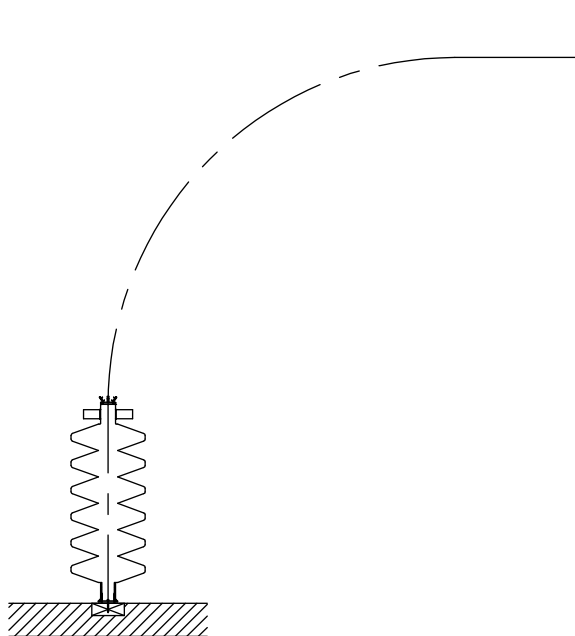


Paire et panneaux coulissants

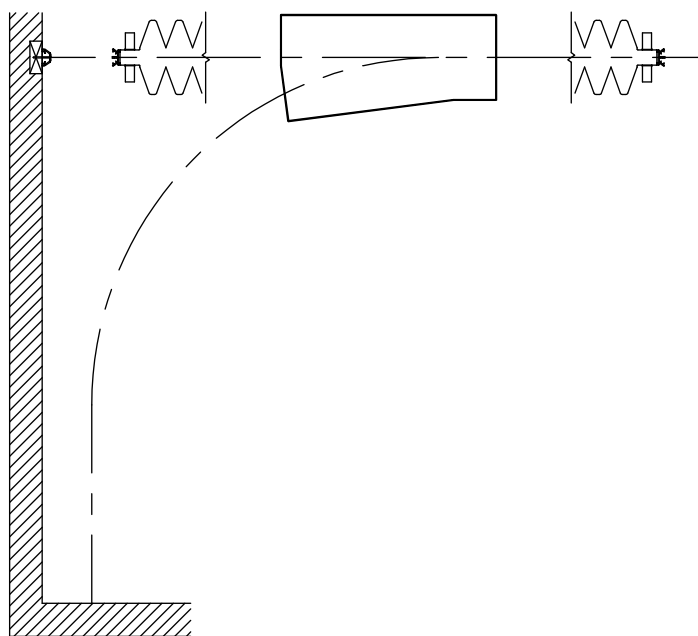


Paire et poteaux roulants, portes de niche par autres

Aménagements Typiques (suite)



**Rail courbe
(rail #40 requis pour Unifold 1500)**



**Rail courbe et aiguillage
(rail #40 requis pour Unifold 1500)**