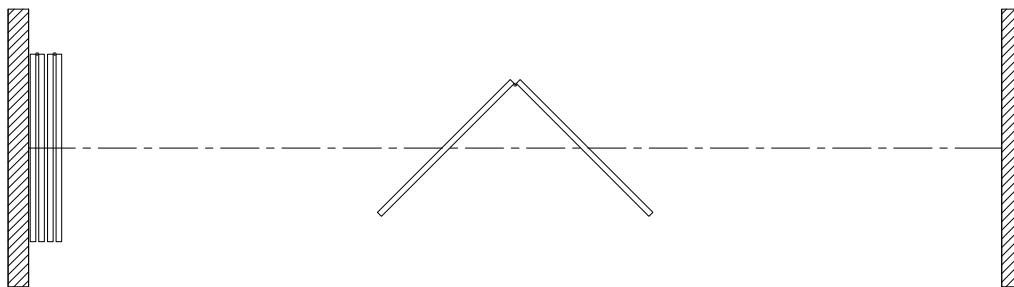


Fiche Technique Vision 122



Caractéristiques & Options

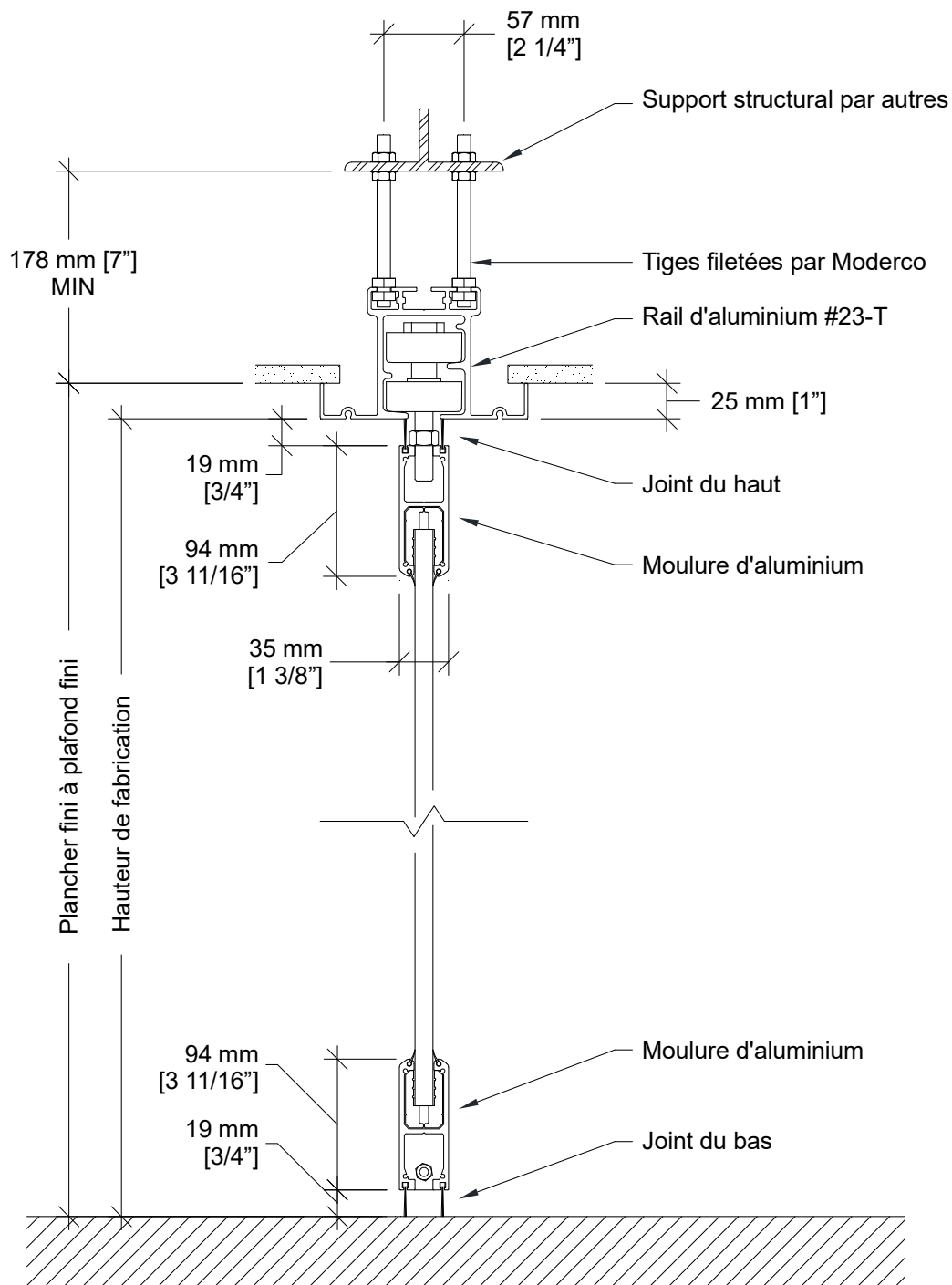
Caractéristiques standards

- Cloison de panneaux de verre individuels à opération manuelle.
- Épaisseur nominale de panneau de 35 mm [1 3/8"]. Largeur jusqu'à 1220 mm [48"].
- Faces de verre trempé clair de 12 mm [1/2"] à bordures verticales polies.
- Moulures horizontales en aluminium fini anodisé clair avec garnitures de type "brosses" intégrées.
- Chaque panneau muni d'un verrou de plancher permettant de stabiliser la cloison.
- Rail en alliage d'aluminium 6063-T6 fini anodisé clair.
- Chaque panneau supporté par un chariot constitué de deux roulements à billes de précision en acier alignés horizontalement et recouverts de pneus de nylon.
- Charnière d'acier.
- Hauteur maximum : 3658 mm [12'-0"].

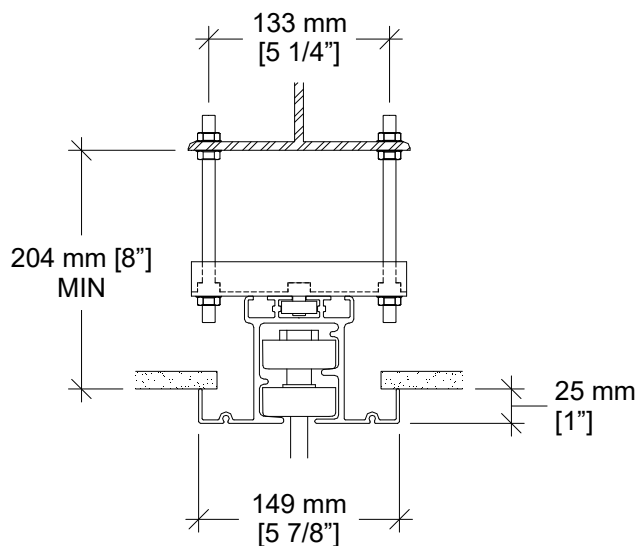
Accessoires et Options

- Moulures horizontales et/ou rail peinturé.
- Verre teinté, coloré, dépoli à l'acide, givré, sablé, etc.
- Rail d'acier calibre 11 peinturé blanc.
- Serrure de verrou de plancher, un côté.
- Serrure de plancher à pêne dormant et
 - barillet à bouton, un côté;
 - barillets à clé et bouton;
 - barillet à clé, un côté;
 - barillets à clé, deux côtés.
- Fermeture finale par panneau pivot de 305 mm [12"].
- Fermeture finale par porte pivotante répondant aux normes d'accessibilité pour personnes à mobilité réduite.
- Serrure à clé et taquet pour loquet de la porte pivotante.

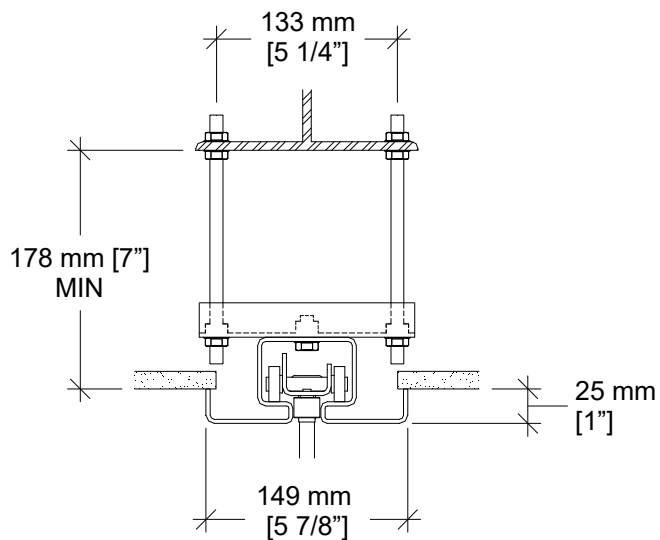
Coupe Verticale



Options de Rails



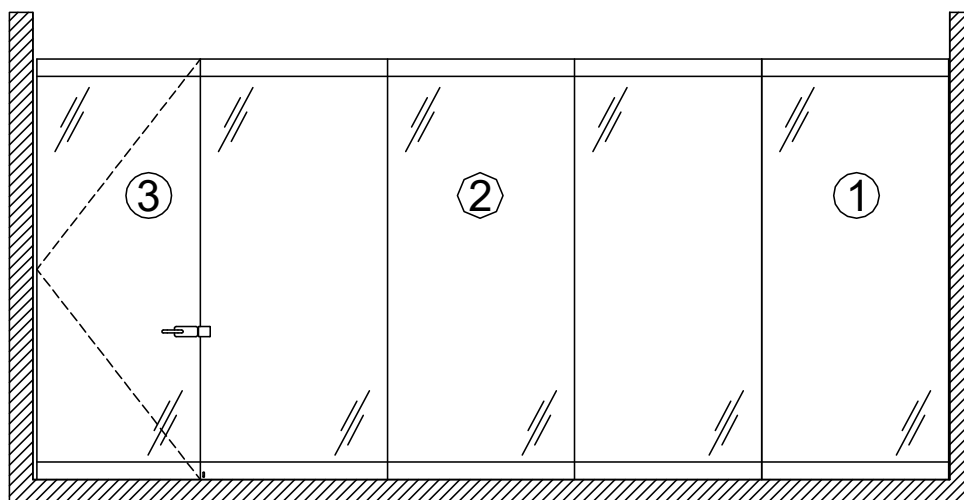
Support de rail optionnel



Rail d'acier #72 et support de rail

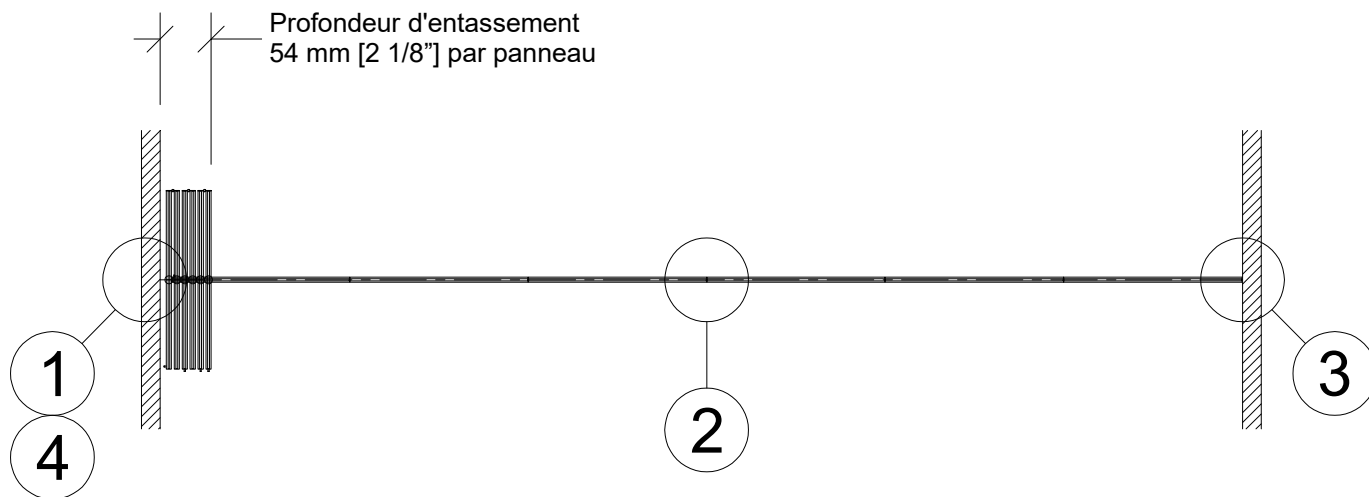
Requis sur toute installation où les écrous supérieurs ne peuvent pas servir à l'ajustement du rail.

Élévation

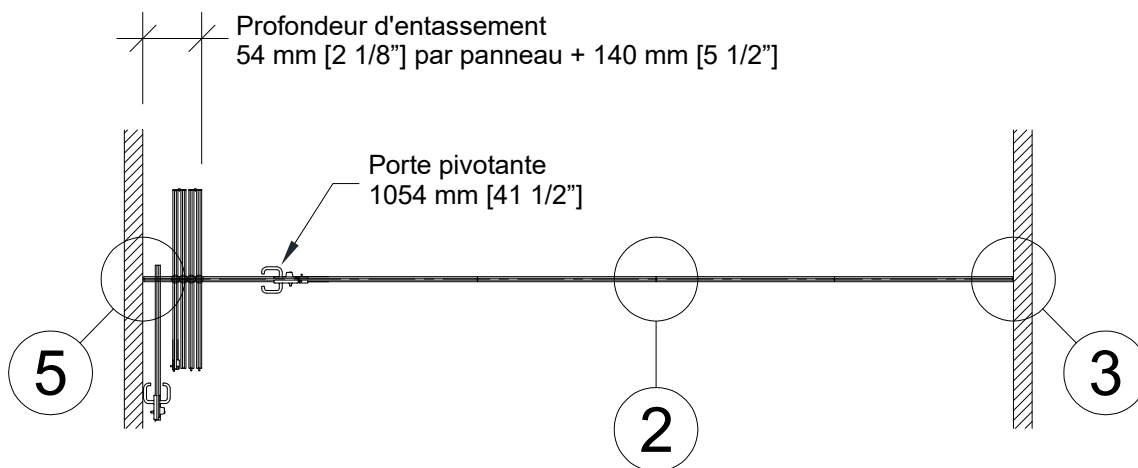


- 1- Panneau avant
- 2- Panneau intermédiaire
- 3- Porte pivotante optionnelle

Vues en Plan

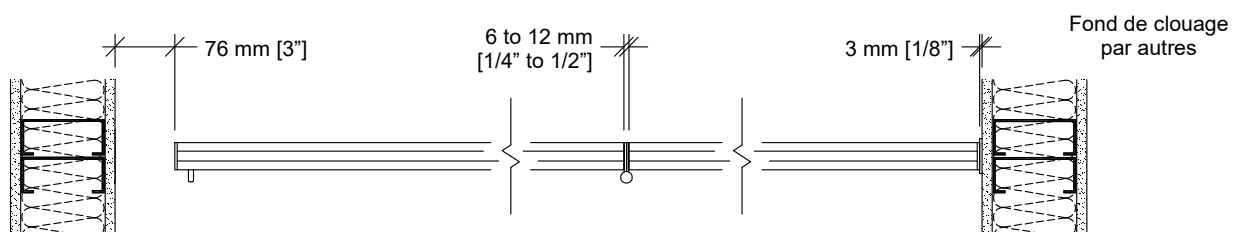


Aménagement mur à mur



Porte pivotante

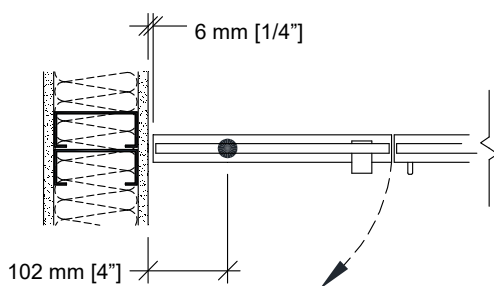
Coupes Horizontales



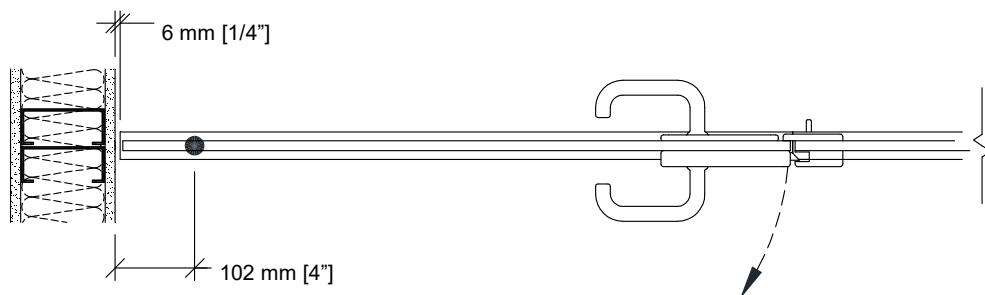
① Panneau arrière

② Joint de panneaux

③ Panneau avant

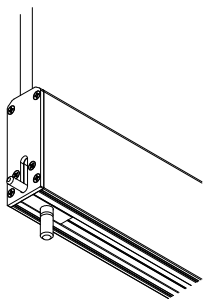


④ Fermeture par panneau pivot optionel

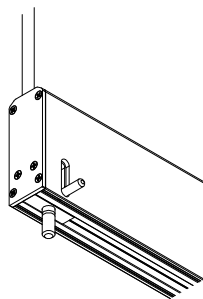


⑤ Porte pivotante optionelle

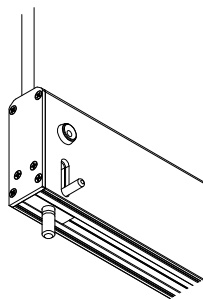
Verrous de Plancher



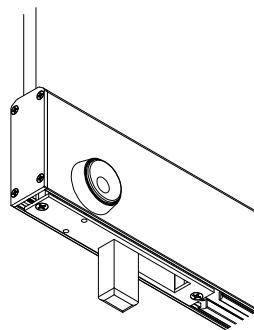
Verrou de plancher activé par le chant.



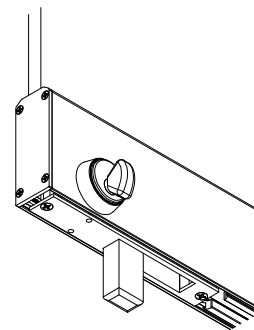
Verrou de plancher activé en façade.



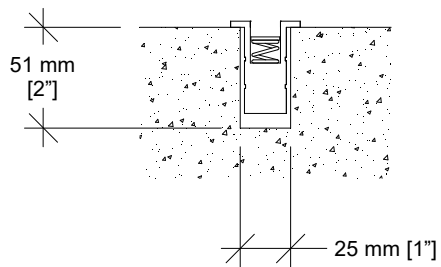
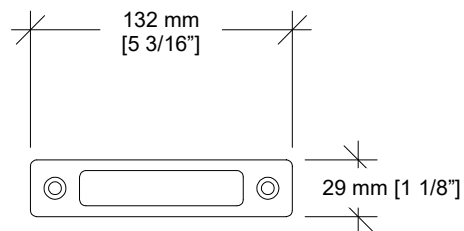
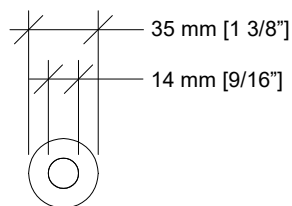
Serrure pour verrou de plancher.



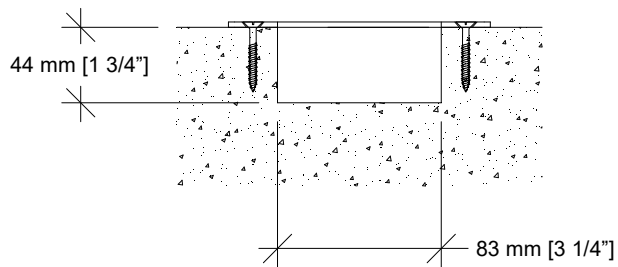
Serrure de plancher à pêne dormant et barillet à clé.



Serrure de plancher à pêne dormant et bouton.

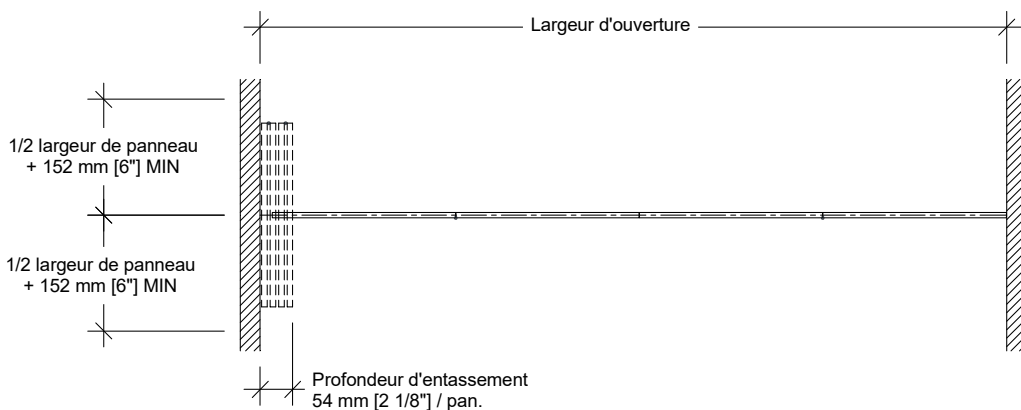


Gache anti-poussière pour verrou de plancher.

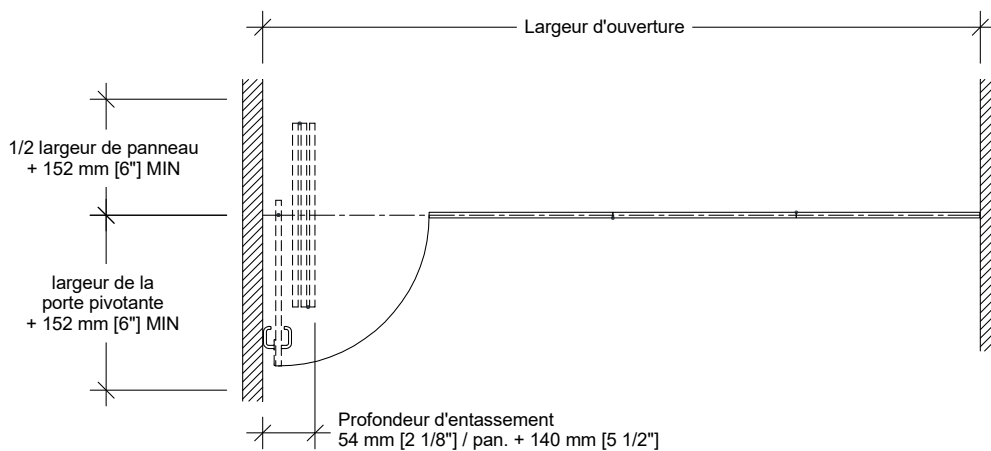


Gache pour serrure de plancher à pêne dormant.

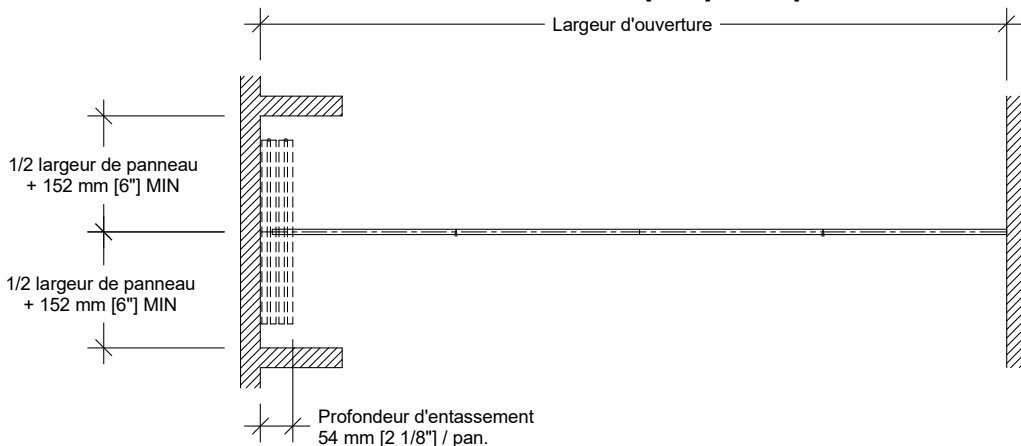
Aménagements Typiques



Mur à mur



Mur à mur – Fermeture par porte pivotante



Niche