



REVÊTEMENTS DE VINYLE STANDARD

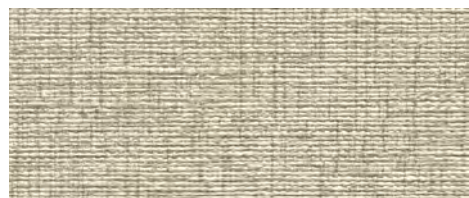
Ce document ne doit pas être utilisé pour la sélection finale de couleur. Veuillez demander une charte de couleur auprès de votre distributeur Moderco local.



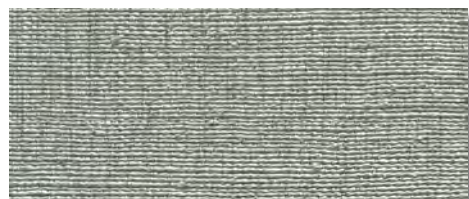
ORLEANS



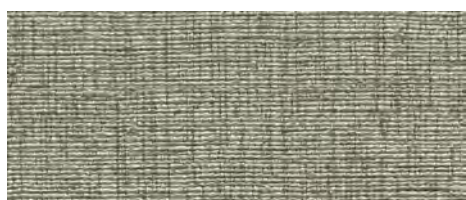
Beignet R921-01



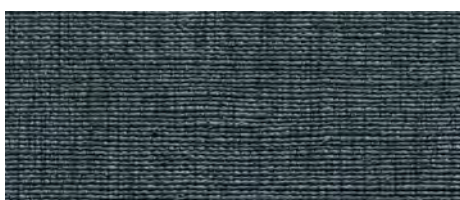
Damask R921-21



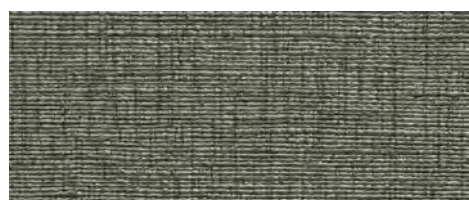
Fine Silver R921-90



Counting Glass R921-78



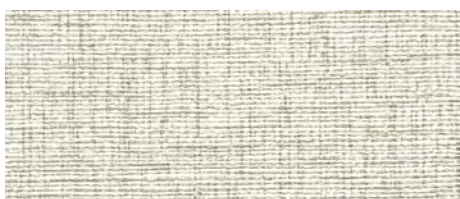
Ring for the Butler R921-99



Checkers & Chess R921-98



Fleur de Lis R921-07



Inscription R921-03



French Quarter R921-13



Creole R921-08



Joie de Vivre R921-05



Trousseaux R921-71

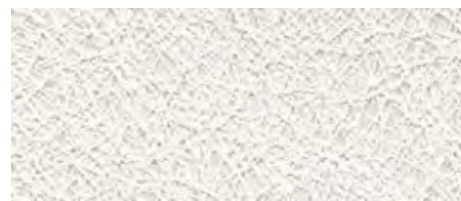
Ce document ne doit pas être utilisé pour la sélection finale de couleur. Veuillez demander une charte de couleur auprès de votre distributeur Moderco local.



DESTINY



Enchanted 2D21-26



Illusion 2D21-12



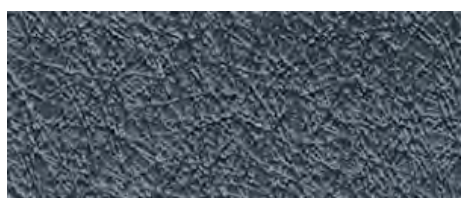
Seashell 2D21-40



Fawn 2D21-55



Dark Ash 2D21-99



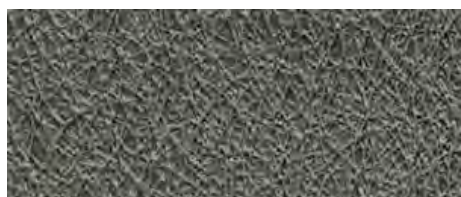
Fascination 2D21-77



Aquatic 2D21-83



Shale 2D21-94



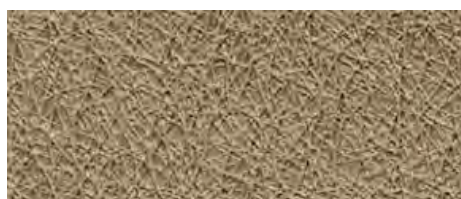
Mineral 2D21-96



Landscape 2D21-44



Mottled 2D21-18

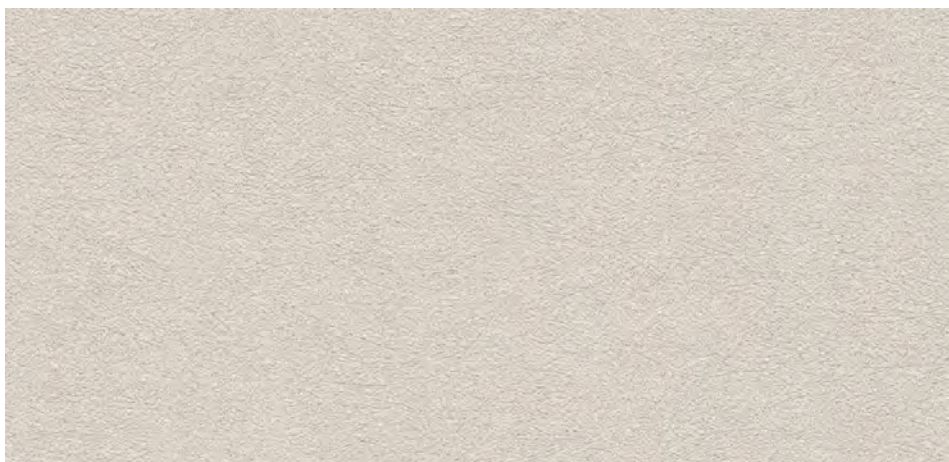


Basketry 2D21-62

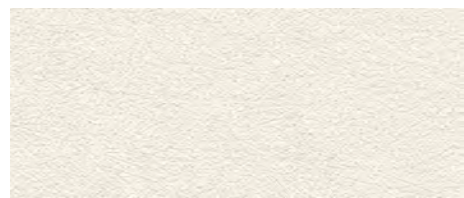
Ce document ne doit pas être utilisé pour la sélection finale de couleur. Veuillez demander une charte de couleur auprès de votre distributeur Moderco local.



ENIGMA (Non disponible sur le modèle Excel 733-EG)



Jute E922-07



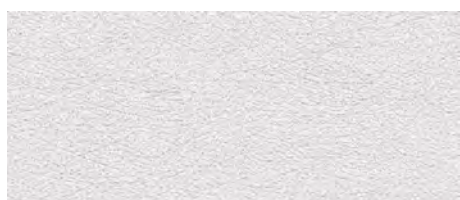
Flax E922-06



Lake E922-09



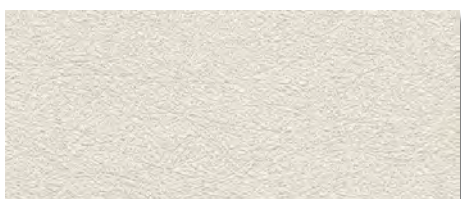
Larkspur E922-05



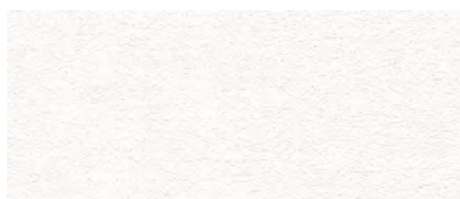
Mica E922-11



Shale E922-08



Sorrel E922-04



Alabaster E922-10



Spring Mint E922-02

Ce document ne doit pas être utilisé pour la sélection finale de couleur. Veuillez demander une charte de couleur auprès de votre distributeur Moderco local.



DESERT SAND



Dionis 5521-93



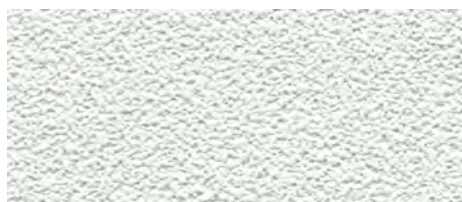
Silk 5921-27



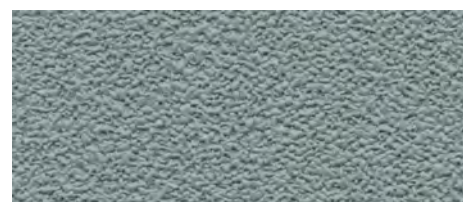
Platinum 5721-96



Quarry 5621-19



Gray Angora 5721-93



Silver Spring 5921-96

KIMONO II



Brocade K722-06



Alabaster K722-03



Desert K722-08



Dune K722-19



Stone K722-16



China Silk K722-28



Données Techniques

| | |
|--------------------------|---|
| Poids total | 20 oz./verge lin. |
| Endos | Osnaburg |
| Spécifications Fédérales | CCC-W-408A, Type II |
| Spécifications CFFA | CFFA-W-101-D, Type II |
| Test d'inflammabilité | -NFPA 101, "Life Safety Code" -NFPA 255 (UL 723, CAN/ULC S102M) Test en tunnel, Classe A -NFPA 286 "Corner Burn Test", rencontre les normes pour Propagation de la flamme et Émission de fumée -Certification et homologation UL |
| Propagation de la flamme | 15 |
| Émission de fumée | 30 |
| COV | -Rencontrent les critères du "Test Protocol CA DHS Section 01350" pour émissions réduites de COV -Méthode CA/DHS/EHLB/R-174 |

Les revêtements de vinyle contiennent des additifs leur permettant de résister aux bactéries et à la moisissure.

Les revêtements de vinyle sont fabriqués sans Cadmium ni Mercure.

Selon les tolérances commerciales acceptables, on doit s'attendre à certaines variations de couleur d'un lot à l'autre.